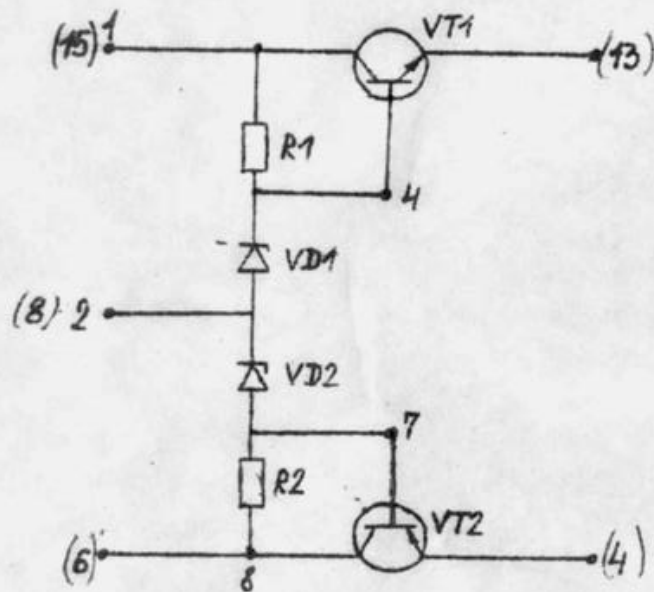


Изменено схемы блока управления

вместо м/с К142ЕН6

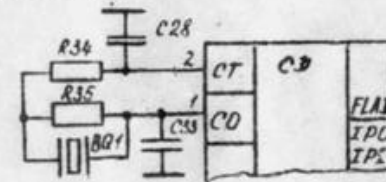


<u>Вариант 1</u>			
R1; R2	МАТ-0,25-1,2 кОм ± 5%	-	2 шт
VD1, VD2	КС515А	-	2 шт
VT1	КТ972А	-	1 шт
VT2	КТ973А	-	1 шт
<u>Вариант 2</u>			
VD1; VD2	КС175	-	4 шт
VD1; VD2	КА521В	-	2 шт

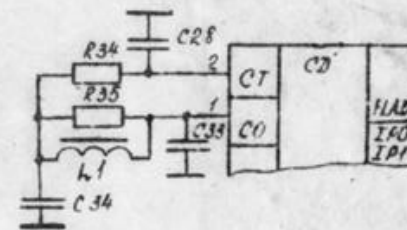
Внимание!

В АМЭ2.390.001 ПС. Лист 26 произошли следующие изменения:

Имеется:



Должно быть:



где:

C34 - К10-78-М47-51 пФ ± 10%
L1 - дроссель ДПМ-0,4 × 100 ± 5%