

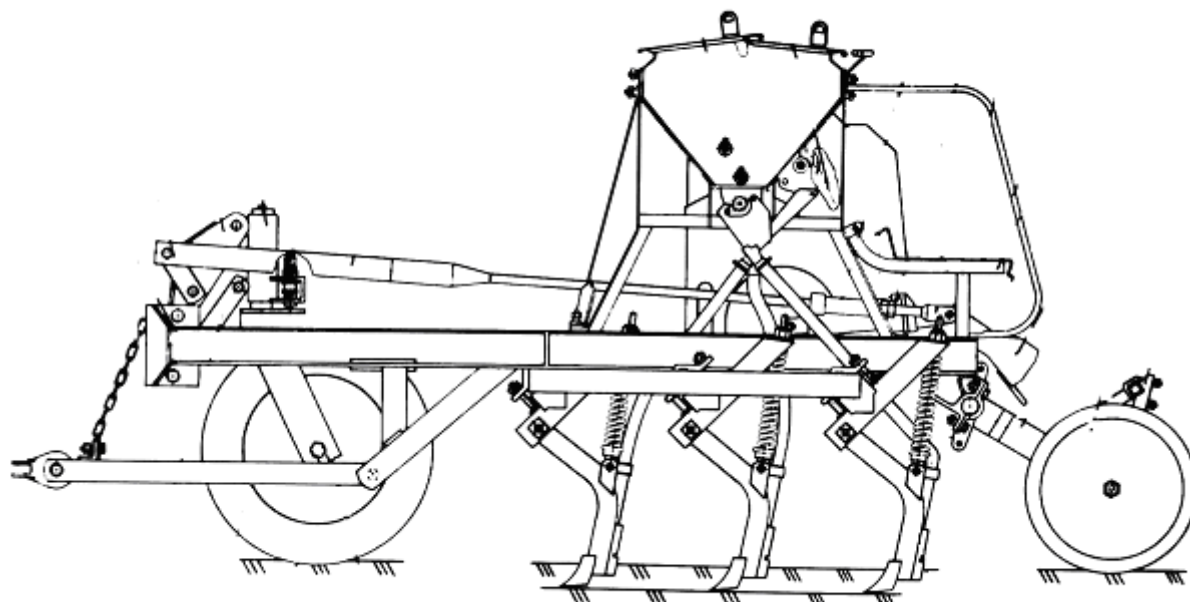
КРАТКАЯ ТЕХНИЧЕСКАЯ ХАРАКТЕРИСТИКА

Сеялка-культиватор СТС-2 (6) предназначена для рядового посева семян зерновых, мелко- и среднесеменных зернобобовых и травяных культур с одновременным внесением гранулированных минеральных удобрений по стерневым фонам с предпосевной культивацией и рядковым прикатыванием. Сеялка также применяется для культивации паров.

Сеялка-культиватор выпускается в двух исполнениях:

- СТС-2 – односеялочный агрегат
- СТС-6 – трехсеялочный агрегат, состоящий из трех сеялок СТС-2, маркера СКС 19.00.000, сцепки СТЗ 01.00.000

	СТС-2	СТС-6
Рабочая ширина захвата, м	2,05	6,15
Ширина междурядий, см:	22,8	22,8
Габаритные размеры сеялки в рабочем положении, мм:		
– длина	3920	6900
– высота	2094	11470
– ширина	1845	3800
Класс трактора с которым агрегатируется сеялка:		
	1,4	3,0
Дорожный просвет:	60	160



Сеялка-культиватор зернотукотравяная стерневая

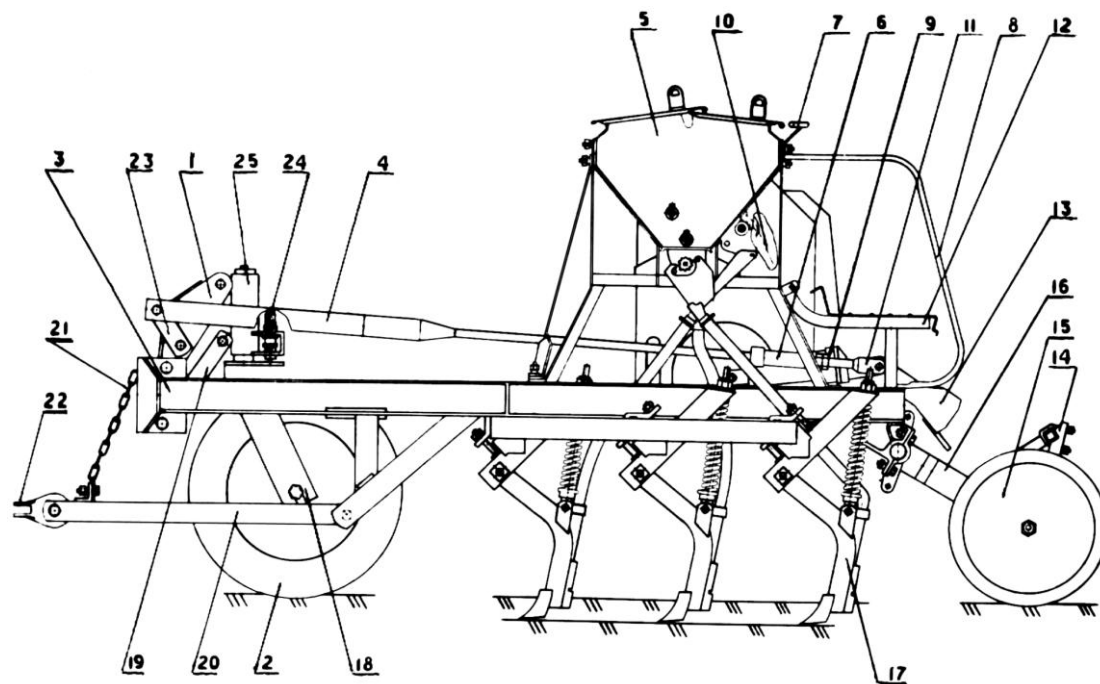


Рис.1 Сеялка-культиватор зернотукоотравная стерневая СТС-2

№поз.	Обозначение	Наименование	Кол-во на изделие
			СТС-2
1	СКС 01.03.020	Тяга верхняя	1
2	Н 130.03.000А	Колесо с шиной ОСТ 23.2.33-80	1
3	СТС 01.01.000А	Рама	1
4	СКС 01.21.000	Тяга	1
5	СТС 01.02.000	Ящик зернотуковый с механизмом передач	1
6	СКС 01.37.000А	Гайка стяжная	1
7	СКС 01.34.000	Поручень	1
8	СКС 17.00.000А	Поручень	1
9		Гайка М30-6Н.04.019 ГОСТ 5916-76	2
10	СТС 01.03.000А СБ	Механизм привода	1
11	СКС 01.12.000	Тяга	1
12	СКС 01.15.000А	Доска подножная	1
13	СКС 01.19.000А	Упор	1
14	СТС 01.00.401	Чистик	5
15	СТС 01.15.000	Батарея катков	1
16	СТС 01.14.000	Рамка	1
17	СКС 01.08.000А	Сошник	9
18	СКС 01.09.000	Вилка	1
19	СКС 01.04.000	Звено нижнее	1
20	СКС 01.05.000	Прицеп	1
21		Цепь 2-11x42 ТУ 12.0173856.009-88	1
22	СКС 01.00.302	Серьга	1
23	СКС 01.03.030	Рычаг	1
24	СКС 01.10.000 СБ	Фиксатор	1
25	СКС 01.11.000	Обойма	1
26	ЦС-90МТУ 23.1.174-80	Гидроцилиндр	1

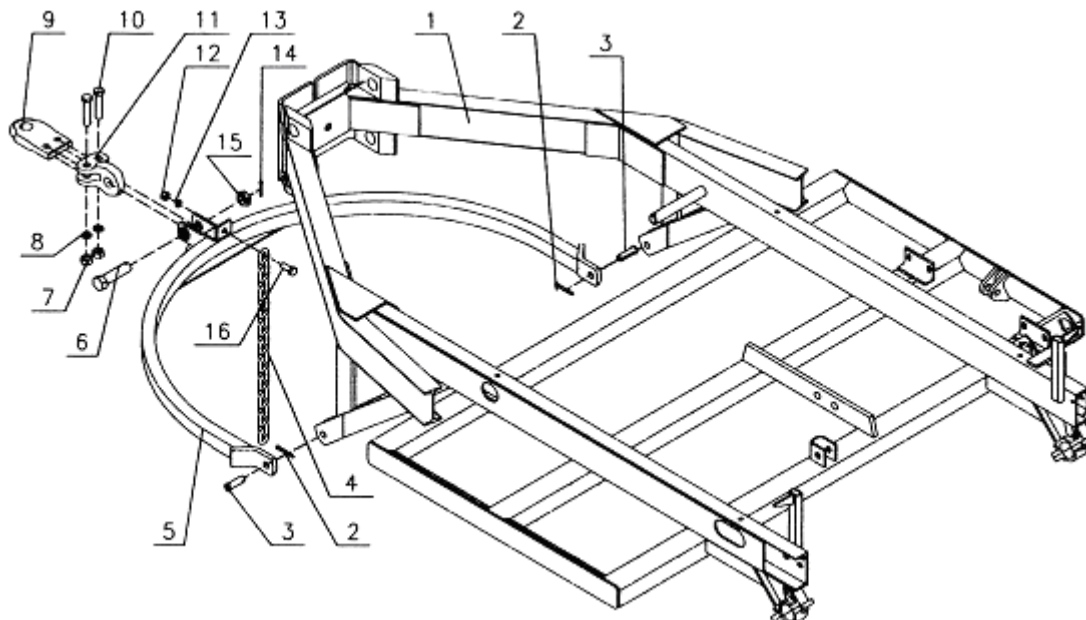


Рис. 2 Рама СТС 01.01.000А сеялки с установкой прицепа СКС 01.05.000

№ поз.	Обозначение	Наименование	Кол-во на изделие	
			СТС-2	СТС-6
1	СТС 01.01.000А	Рама	1	3
2	8x40.019 ГОСТ 397-79	Шплинт	2	6
3	СЗР 00.626	Палец	2	6
4	2-11x42 ТУ 12.01738.56.009-88	Цепь	1	3
5	СКС 01.05.000	Прицеп	1	3
6	2М30-6gx110.66.019	Болт	1	3
7	М20-6Н.6.019 ГОСТ 5915-70	Гайка	2	16
8	20 65Г 019 ГОСТ 6402-70	Шайба	2	6
9	СКСМ 00.00.601	Звено	1	3
10	2М20-6gx90.56.019 ГОСТ 7796-70	Болт	2	6
11	СКС 01.00.302	Серьга	1	3
12	М16-6Н.6.019 ГОСТ 5915-70	Гайка	1	3
13	16 65Г 019 ГОСТ 6402-70	Шайба	1	3
14	6,3x45.019 ГОСТ 397-79	Шплинт	1	3
15	М30-6Н.04.019 ГОСТ 5916-70	Гайка	1	3
16	М16-6gx40.56.019 ГОСТ 7798-70	Болт	1	3

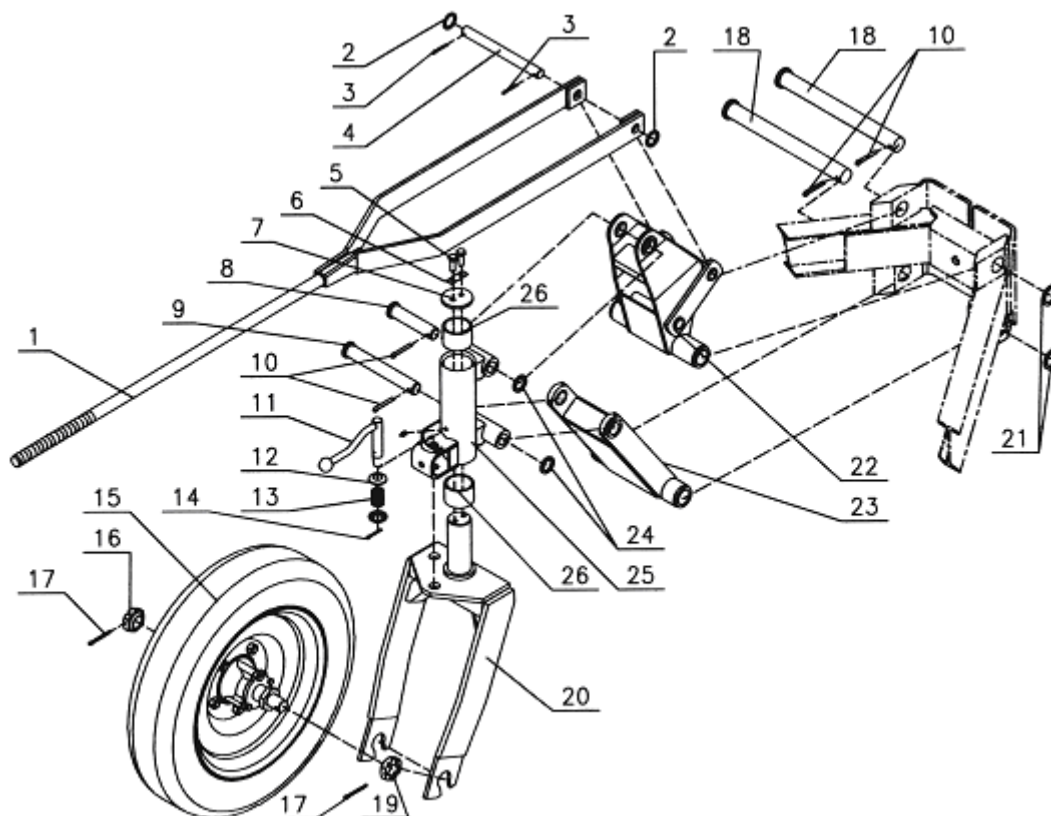


Рис. 3 Установка колеса Н 130.03.000А на раму сеялки

№ поз.	Обозначение	Наименование	Кол-во на изделие	
			СТС-2	СТС-6
1	СКС 01.21.000	Тяга	1	3
2	С 27.01.019 ГОСТ 11371-78	Шайба	2	6
3	6,3x45.019 ГОСТ 397-79	Шплинт	2	6
4	СКС 01.00.605	Ось	1	3
5	M12-6gx30.56.019 ГОСТ 7798-70	Болт	2	6
6	СКС 01.00.502	Планка стопорная	1	3
7	СКС 01.00.404	Шайба	1	3
8	СКС 01.00.604	Палец	1	3
9	СКС 01.00.604-01	Палец	1	3
10	8x56.019 ГОСТ 397-79	Шплинт	4	12
11	СКС 01.10.000	Фиксатор	1	3
12	СКС 01.00.403	Шайба	2	6
13	СКС 01.00.601	Пружина	1	3
14	5x32.019 ГОСТ 397-79	Шплинт	1	3
15	Н 130.03.000А	Колесо с шиной	1	3
16	Н 130.03.607	Гайка	1	3
17	6,3x63.019 ГОСТ 397-79	Шплинт	2	6
18	СКС 01.00.603	Палец	2	6
19	Н 130.03.607А	Гайка	1	3
20	СКС 01.09.000	Вилка	1	3
21	40.01.08КП.019 ГОСТ 9649-78	Шайба	2	6
22	СКС 01.03.000	Звено верхнее	1	3
23	СКС 01.04.000	Звено нижнее	1	3
24	33.01.08КП.019 ГОСТ 9649-78	Шайба	2	6
25	СКС 01.11.010	Обойма	1	3
26	СКС 01.11.101	Втулка	2	6

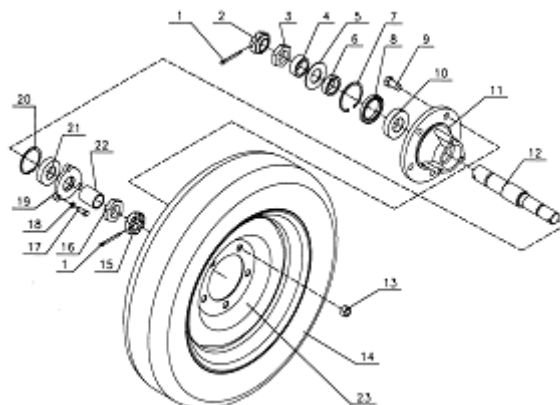


Рис. 4 Колесо Н 130.03.000А

№ поз.	Обозначение	Наименование	Колво на изделие	
			СТС-2	СТС-6
1	6.3 63.019 ГОСТ 397-79	Шплинт	2	6
2	Н 130 .03.607	Гайка	1	3
3	Н 130.03.608	Гайка	1	3
4	Н130.03.601А-01	Втулка	1	3
5	Н 130.03.401А	Шайба	1	3
6	Н 130.03.601А	Втулка	1	3
7	І-Б-80 ГОСТ 13941-68	Кольцо	1	3
8	1.1-55x80-1 ГОСТ 8752-79	Манжета	1	3
9	М16x1,5-6gx50.019	Болт	5	15
10	7208А ТУ 37.006.162-89	Подшипник	1	3
11	Н 130.02.201А	Ступица	1	3
12	Н 130.03.603А	Ось	1	3
13	М 16x1,5-6Н.6.019 ГОСТ 5915-70	Гайка	5	15
14	6,50-16 ГОСТ 7463-80	Шина	1	3
15	Н 130.03.607А	Гайка	1	3
16	Н 130.03.608А	Гайка	1	3
17	М10-6gx25.58.019	Болт	3	9
18	10 65Г 019 ГОСТ 6402-70	Шайба	3	9
19	СЖК 00.103Б	Крышка	1	3
20	І-Б-72 ГОСТ 13941-68	Кольцо	1	3
21	7207 ТУ 37.006.162-89	Подшипник	1	3
22	Н 130.03.6001А	Втулка	1	3
23	36 3101010-А2	Колесо (Диск и обод)	1	3

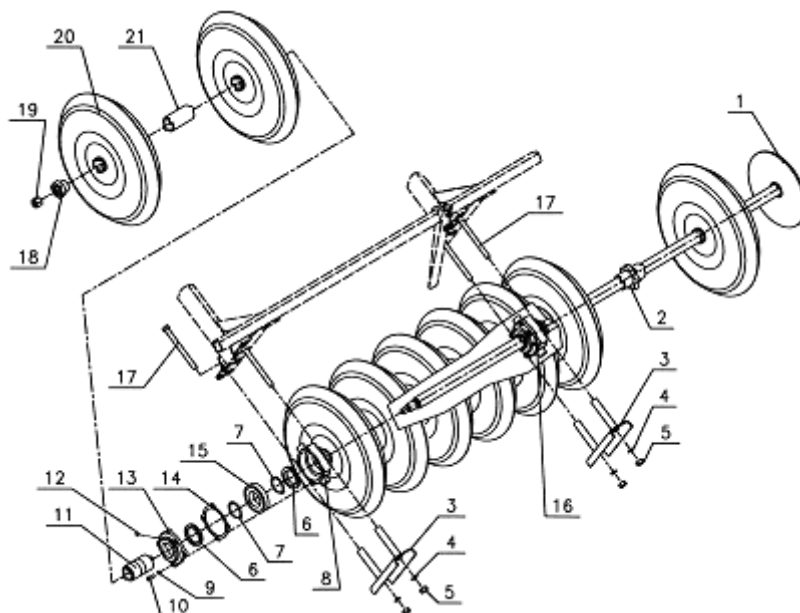


Рис. 5 Батарея катков СТС 01.15.000

№ поз.	Обозначение	Наименование	Кол-во на изделие	
			СТС-2	СТС-6
1	СКС 01.23.010	Вал	1	3
2	СЗШ 00.590	Звездочка	1	3
3	СКС 01.30.000	Направитель	2	6
4	16 65Г 019 ГОСТ 6402-70	Шайба	4	12
5	M16-6H.6.019 ГОСТ 5915-70	Гайка	4	12
6	2.2-60x85-3 ГОСТ 8752-79	Манжета	2	6
7	A 60 ГОСТ 13942-86	Кольцо	2	6
8	СЗР 00.638	Корпус	2	6
9	10 65Г 019 ГОСТ 6402-70	Шайба	8	24
10	M10-6gx25.56.019 ГОСТ 7796-70	Болт	8	24
11	СЗР 00.811	Втулка	2	6
12	2.2.45.УХЛ1.Ц9хр ГОСТ 19853-74	Масленка	2	6
13	СЗР 00.207А	Крышка	2	6
14	СЗР 00.001	Прокладка	2	6
15	212 ГОСТ 8338-75	Подшипник	2	6
16	СЗШ 00.580	Подшипник	2	6
17	M16-6gx180.66.019 ГОСТ 7798-70	Болт	4	12
18	СЗШ 00.661	Гайка	1	3
19	M20x1,5-6H.6.019 ГОСТ 15523-70	Гайка	1	3
20	СТС 01.15.020	Каток	9	27
21	СЗР 00.809А	Втулка	5	15

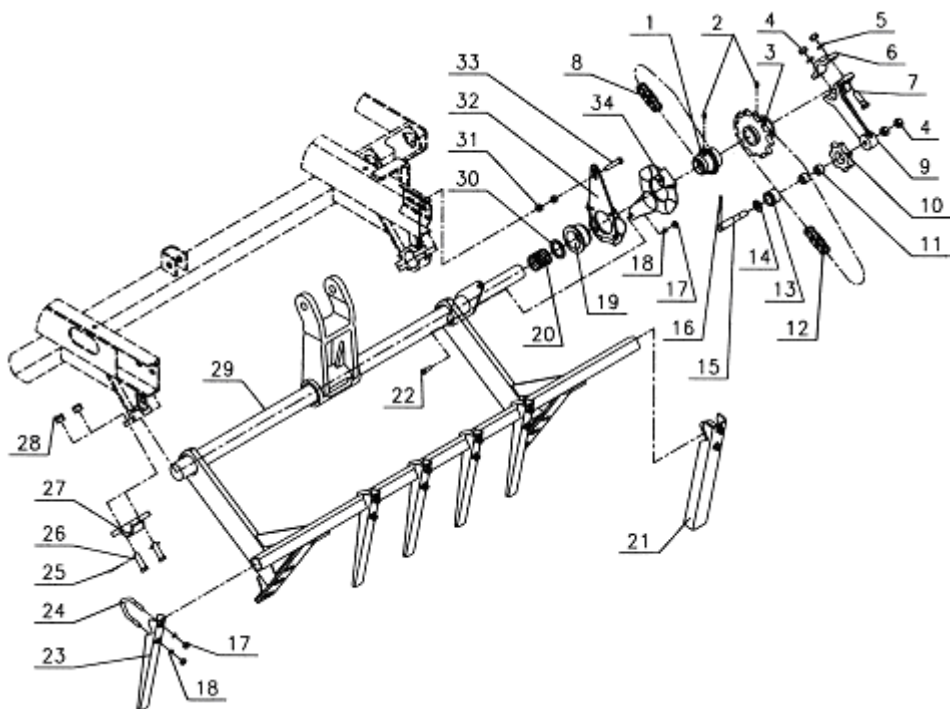


Рис. 6 Механизм разбщителя

№ поз.	Обозначение	Наименование	Колво на изделие		Примечание
			СТС-2	СТС-6	
1	СКС 01.06.602	Звездочка	1	3	
2	1.2 УХЛ1.Ц9хр ГОСТ 19853-74	Масленка	2	6	
3	СЗШ 06.120А	Звездочка	1	3	Z = 12 зубьев
4	M16-6H.6.019 ГОСТ 5915-70	Гайка	4	12	
5	16 65Г 019 ГОСТ 6402-70	Шайба	2	6	
6	СЗШ 06.502	Накладка	1	3	
7	M16-6gx50.56.019 ГОСТ 7796-70	Болт	2	6	
8	С 20.10-03	Цепь	1	3	n = 28 звеньев
9	СЗШ 06.206	Кронштейн	1	3	
10	СЗШ 00.663-01	Звездочка	1	3	Z = 7 зубьев
11	45-68000.54	Втулка	2	6	
12	ПРД-38-3000 ГОСТ 13568-75	Цепь	1	3	n = 37 звеньев
13	СЗШ 00.8001	Втулка	1	3	
14	С 20.01.10.019 ГОСТ 11371-88	Шайба	1	3	
15	СТС 01.03.6003	Ось	1	3	
16	5x28.019 ГОСТ 397-79	Шплинт	1	3	
17	M10-6H.6.019 ГОСТ 5915-70	Гайка	2	6	
18	10 65Г 019 ГОСТ 6402-70	Шайба	2	6	
19	СКС 01.06.603	Втулка	1	3	
20	СЗШ 06.622	Пружина	1	3	
21	СТС 01.00.701	Ограждение	1	3	
22	M10-6gx25.56.019 ГОСТ 7796-70	Болт	2	6	
23	СТС 01.00.401	Чистик	5	15	
24	3M10x71x90x25 ОСТ 23.2.10-81	Скоба	6	18	
25	4x36.019 ГОСТ 397-79	Шплинт	2	6	
26	2M16-6g50.56.019 ГОСТ 7796-70	Болт	4	12	
27	СЗР 00.304	Подшипник	2	6	Допуск. замена на СЗР 00.453
28	M16-6H.6.019 ГОСТ 5918-73	Гайка	4	12	
29	СТС 01.14.000	Рамка	1	3	
30	СКС 01.06.405	Шайба	1	3	
31	M12-6H.6.019 ГОСТ 5915-70	Гайка	2	6	
32	СКС 01.06.040	Поводок	1	3	
33	M12-6gx60.56.019 ГОСТ 7796-70	Болт	1	3	
34	СКС 01.06.010	Кулачок	1	3	

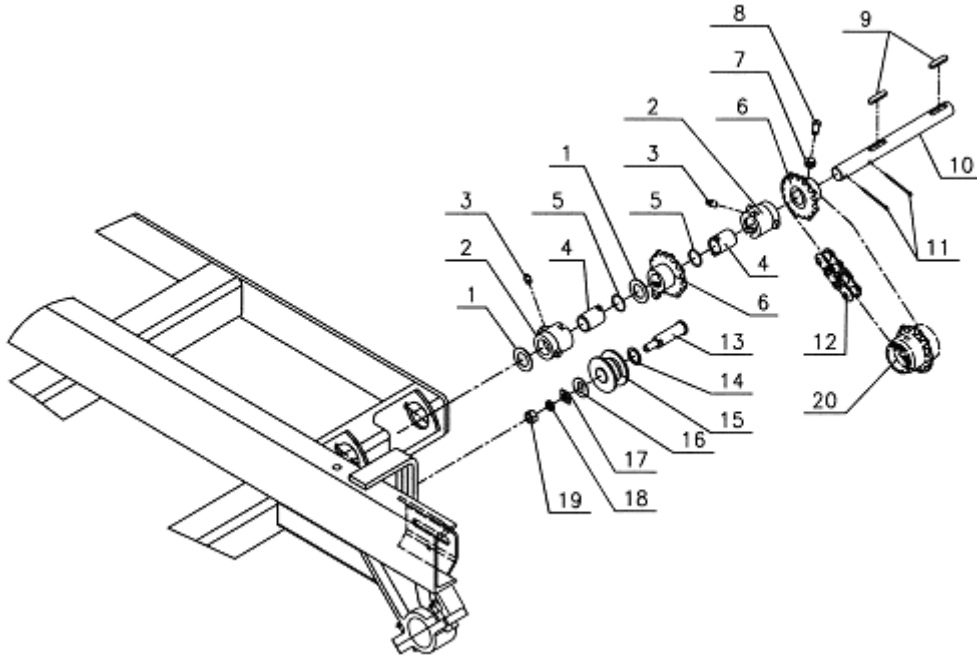


Рис. 7 Промежуточный вал механизма привода

№ поз.	Обозначение	Наименование	Колво на изделие		Примечание
			СТС-2	СТС-6	
1	С 24x2.01.10.019 ГОСТ 11371-78	Шайба	2	6	
2	СЗГ 00.141	Букса	2	6	
3	1.2 УХЛ1.Ц9хр ГОСТ 19853-74	Масленка	2	6	
4	СЗГ 00.001	Втулка	2	6	
5	30 МН 470-61	Кольцо запорное	2	6	
6	СТС 01.03.010	Звездочка	2	6	Z=16 зубьев
7	М10-6Н.6.019 ГОСТ 5915-70	Гайка	2	6	
8	С 17.601-02	Винт	2	6	
9	8x7x40 ГОСТ 23360-76	Шпонка	2	6	
10	СТС 01.03.6003	Вал	1	3	
11	5x40.01.019 ГОСТ 397-78	Шплинт	2	6	
12	С 20.10-03	Цепь	1	3	
13	СУПА 00.668	Ось	1	3	
14	С 80.410	Шайба	1	3	
15	СУПА 00.016-01	Ролик	1	3	
16	СГЖ 00.433	Шайба	1	3	
17	С 10.401-01	Шайба	1	3	
18	12 65Г 019 ГОСТ 6402-70	Шайба	1	3	
19	М12-6Н.6.019 ГОСТ 5915-70	Гайка	1	3	
20	СКС 01.06.602	Звездочка	1	3	Z=16 зубьев

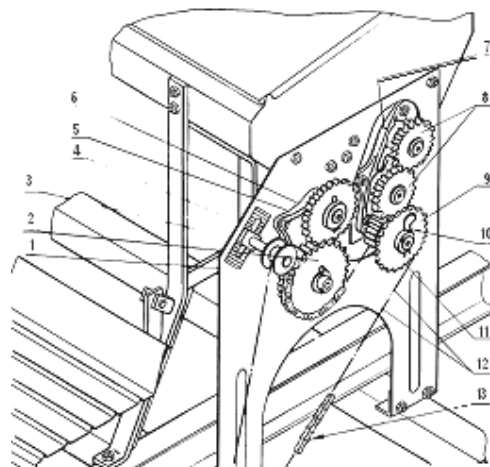


Рис. 8 Привод механизма передач

№ поз.	Обозначение	Наименование	Кол-во на изделие		Примечание
			СТС-2	СТС-6	
1	СУПА 00.016-01	Ролик	1	3	
2	СЗШ 06.100Б	Звездочка	1	3	Z=36 зубьев
3	СТС 01.03.6002	Ось	1	3	
4	СУЛ 109А	Колесо зубчатое	1	3	Z=25 зубьев
5	СУЛ 102Б	Колесо зубчатое	1	3	Z=30 зубьев
6	СЗШ 06.202	Рамка	1	3	
7	СТС 01.02.050	Подшипник	1	3	
8	СЕТ 00.214	Зубчатка	2	6	Z=21 зуб
9	ОЗШ 06.090	Звездочка	1	3	Z=32 зуба
10	С 54.602-02	Шплинт пружинный	1	3	
11	СТС 01.02.202	Зубчатка	1	3	Z=15 зубьев
12	6,3x50.019 ГОСТ 397-79	Шплинт	2	6	
13	ПРД 31,75-2300 ГОСТ 13568-	Цепь	1	3	n=69 звеньев

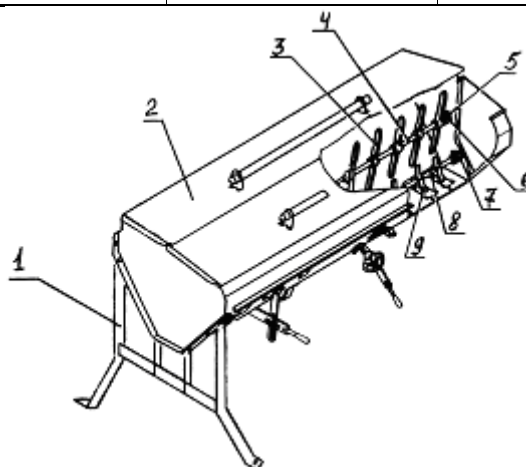


Рис. 9 Ящик зернотуковый СТС 01.02.000

№ поз.	Обозначение	Наименование	Колво на изделие	
			СТС-2	СТС-6
1	СТС 01.02.090А	Опора	2	6
2	СТС 01.02.060	Крышка	2	6
3	СЕТ 00.208	Ворошитель	9	27
4	СТС 01.02.604	Вал ворошителей	1	3
5	С 17.601-01	Винт	2	6
6	С 12.102	Кольцо	2	6
7	СЕТ 00.150	Букса	2	6
8	СТС 01.02.605	Вал нагнетателей	1	3
9	СТА 210В	Нагнетатель	9	27

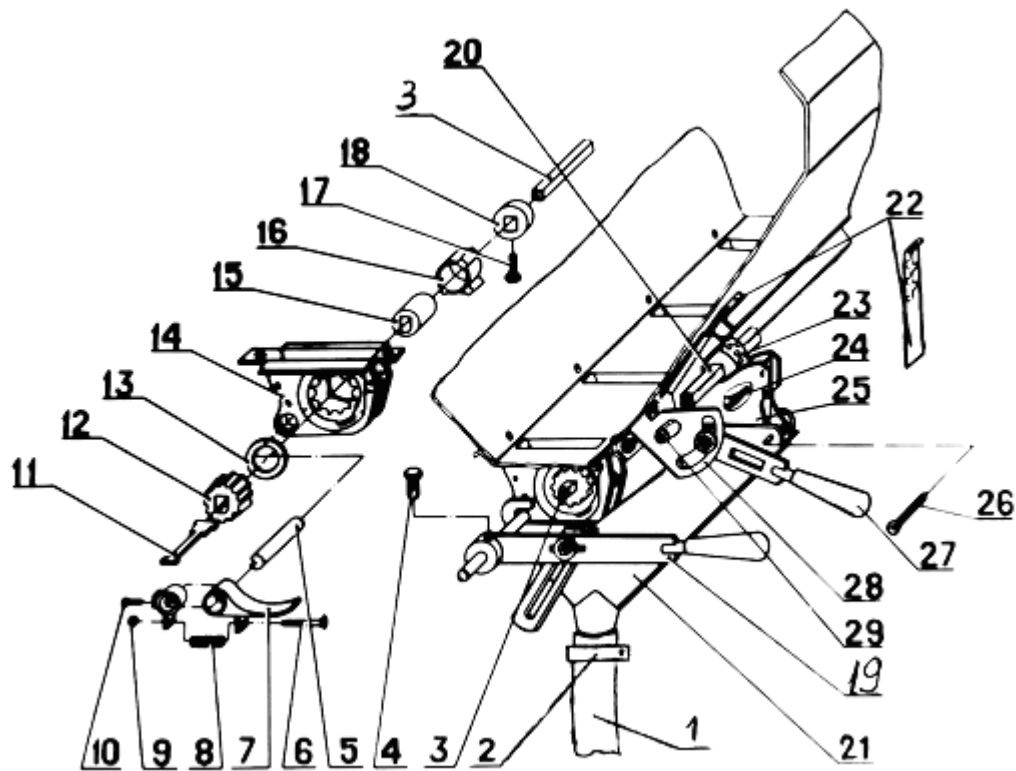


Рис.10 Зерновой и туковый высевачный аппараты

№поз.	Обозначение	Наименование	Колво на изделие		Примечание
			СТС-2	СТС-6	
1	СКС 01.00.001	Семяпровод	3	9	L=1020 мм
	СКС 01.00.001-01	Семяпровод	3	9	L=1160 мм
	СКС 01.00.001-02	Семяпровод	3	9	L=1300 мм
2	СУПА 00.580	Хомут	9	27	
3	СТС 01.02.603	Вал	1	3	
4	С 17.601-04	Винт	1	3	
5	СТС 01.02.601	Вал	1	3	
6	M8x55.58.019 ГОСТ 7802-81	Болт	9	27	
7	Н 108.01.006	Клапан	9	27	
8	Н 108.01.601	Пружина	9	27	
9	M8-6H.6.019 ГОСТ 5915-70	Гайка	9	27	
10	С 17.601	Винт	9	27	
11	Н 108.05.405	Шпонка	9	27	
12	Н 108.05.002	Катушка	9	27	
13	Н 108.05.406	Шайба	9	27	
14	Н 108.01.010	Корпус	9	27	
15	Н 108.05.001	Хвостовик	9	27	
16	Н 108.01.001	Муфта	9	27	
17	В M8-6gx16.33H019 ГОСТ 1485-84	Винт	9	27	
18	Н 108.05.003	Кольцо	9	27	
19	СЗГ 00.1440	Рычаг	1	3	
20	СТС 01.02.602	Вал туковых аппаратов	1	3	
21	СТЭ 00.010А	Воронка передняя	3	9	
	Н 127.14.002	Воронка	3	9	
	СТЭ 00.030А	Воронка задняя	3	9	
22	СЗГ 00.4066	Задвижка	9	27	
23	СЗГ 00.018	Катушка	9	27	
24	СЗГ 00.044А	Клапан	9	27	
25	СЗГ 00.750	Корпус	9	27	
26	5x63.019 ГОСТ 397-79	Шплинт	9	27	
27	СЗГ 00.1590	Рычаг	1	3	
28	СТА 213А	Сектор	1	3	
29	СТС 01.02.606	Вал	1	3	

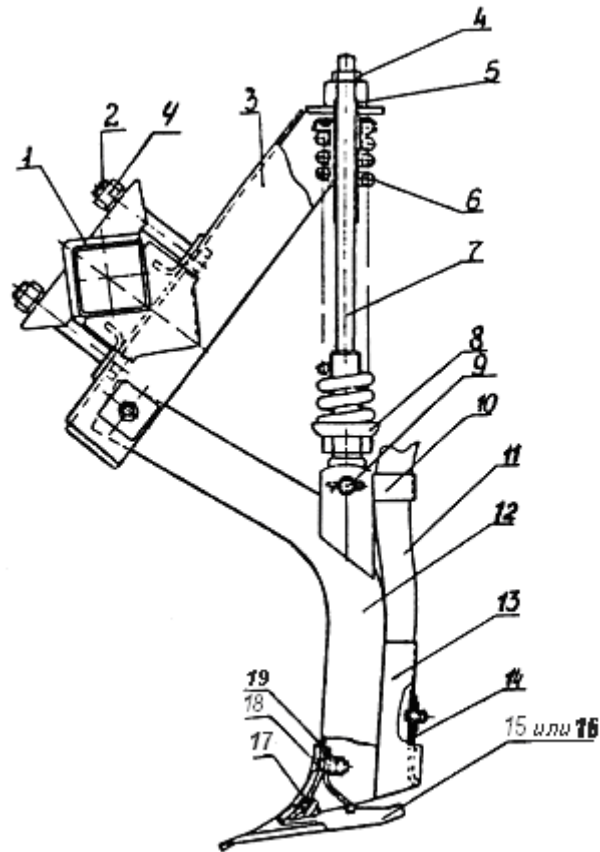


Рис. 11 Сошник СКС 01.08.000

№ поз.	Обозначение	Наименование	Колво на изделие	
			СТС-2	СТС-6
1	СКС 01.08.301	Хомут	9	27
2	M20-6gx140.66.019	Болт	18	36
3	СКС 01.08.010	Кронштейн	9	27
4	M20-6H.6.019 ГОСТ 5915-70	Гайка	27	81
5	СКС 01.08.060	Направитель	9	27
6	СКС 01.08.601	Пружина	9	27
7	СКС 01.08.070	Тяга	9	27
8	СКС 01.08.201	Шайба	9	27
9	СКС 01.08.602	Ось	9	27
10	СКС 01.08.501-01	Хомут	9	27
11	СКС 01.00.001	Семяпровод	3	9
	СКС 01.00.001-01	Семяпровод	3	9
	СКС 01.00.001-02	Семяпровод	3	9
12	СКС 01.08.030	Стойка	9	27
13	СКС 01.08.411	Лоток	9	27
14	СКС 01.08.090	Отражатель	9	27
15	СКС 01.08.402	Наральник	9	27
16	СКС 01.08.080	Лапа	9	27
17	КША 07.601	Болт специальный	9	27
18	КША 07.601-01	Болт специальный	9	27
19	СКС 01.08.203	Экран	9	27

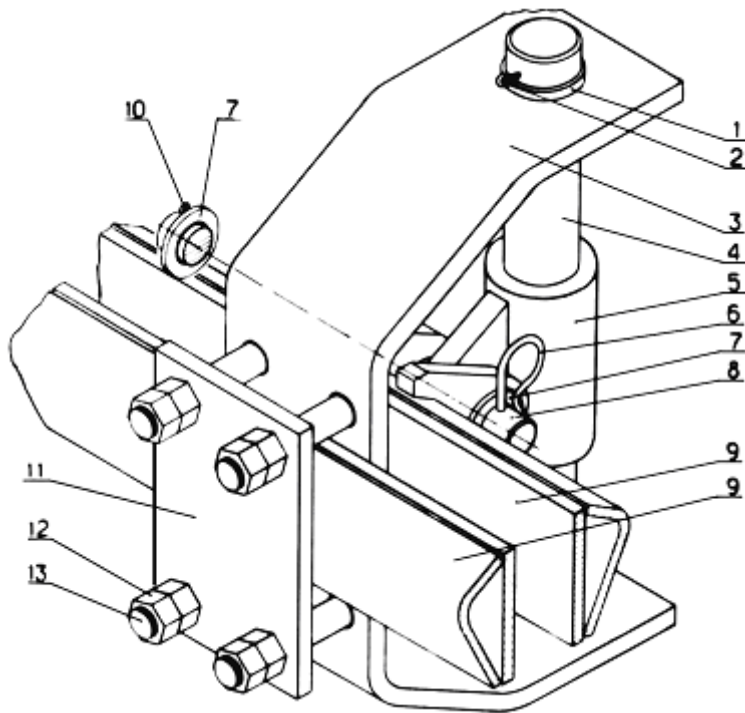


Рис. 12 Устройство соединительное СЗР 01.140

№ поз.	Обозначение	Наименование	Колво на
			СТС-6
1	СЗР 01.8002	Шайба	4
2	6,3x50.019 ГОСТ 397-79	Шплинт	2
3	СЗР 00.513А	Скоба	2
4	СЗР 01.6001	Ось	2
5	СЗР 00.210Б	Прицеп	2
6	С 54.602-02	Шплинт пружинный	4
7	20.01.019 ГОСТ 11371-78	Шайба	4
8	СЗР 00.614	Палец	2
9	СТС 01.01.000	Рама сеялки	3
10	5x28.019 ГОСТ 397-79	Шплинт	2
11	СЗР 00.509	Планка	2
12	M16-6H.019 ГОСТ 5915-70	Гайка	16
13	M16-6gx100.58.019 ГОСТ 7796-	Болт	8

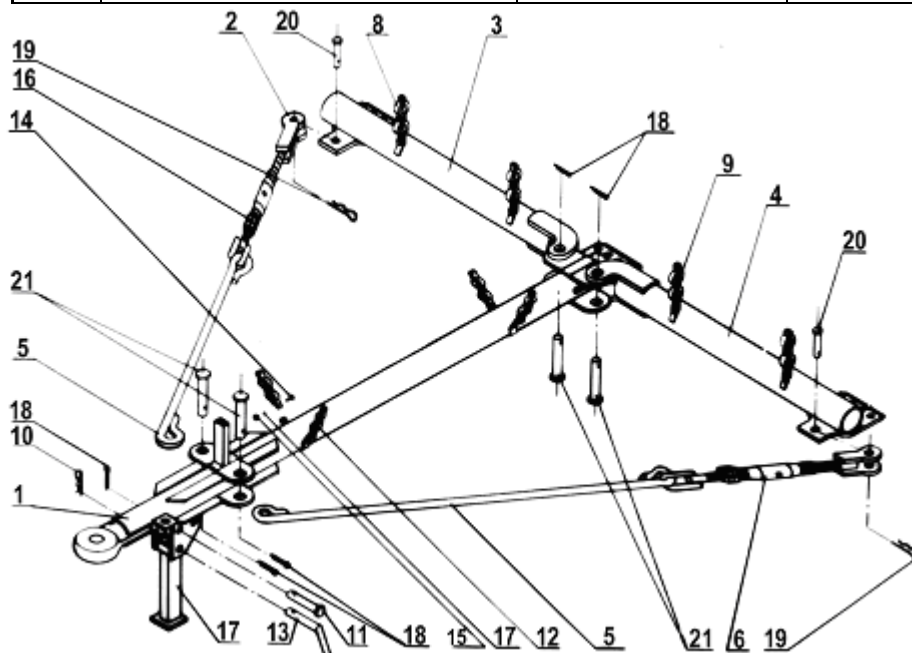


Рис. 13 Сцепка СТЗ 01.00.000

№ поз.	Обозначение	Наименование	Кол-во на изделие
			СТЗ-6
1	СКЗ 02.01.000	Брус продольный	1
2	СЗР.01.290	Ушко	2
3	СКЗ 02.02.000	Брус правый	1
4	СКЗ 02.03.000	Брус левый	1
5	СКЗ 02.04.000	Тяга	2
6	СКС 01.37.000А	Гайка стяжная	2
7	СКС 02.11.000	Подставка	1
8	БДР 519	Стремянка	4
9	СЗР 01.524	Планка	4
10	С 54.602-02	Шплинт пружинный	1
11	СКС 01.00.602	Ось	1
12	СКС 02.00.501	Планка	4
13	СМЕ 20.602	Штырь	1
14	M8-6gx30.56.019 ГОСТ 7796	Болт	8
15	M8-6H.6.019 ГОСТ 5915-70	Гайка	8
16	M30-6H.04.019 ГОСТ 5915-70	Гайка	2
17	8 65Г 019 ГОСТ 6402-70	Шайба	8
18	5x36.019 ГОСТ 397-79	Шплинт	5
19	5x64.019 ОСТ 23.22-79	Шплинт пружинный	6
20	6-28h11x85.35.Ц15хр.	Ось	2
21	6-28h11x140.35.Ц15хр.	Ось	4

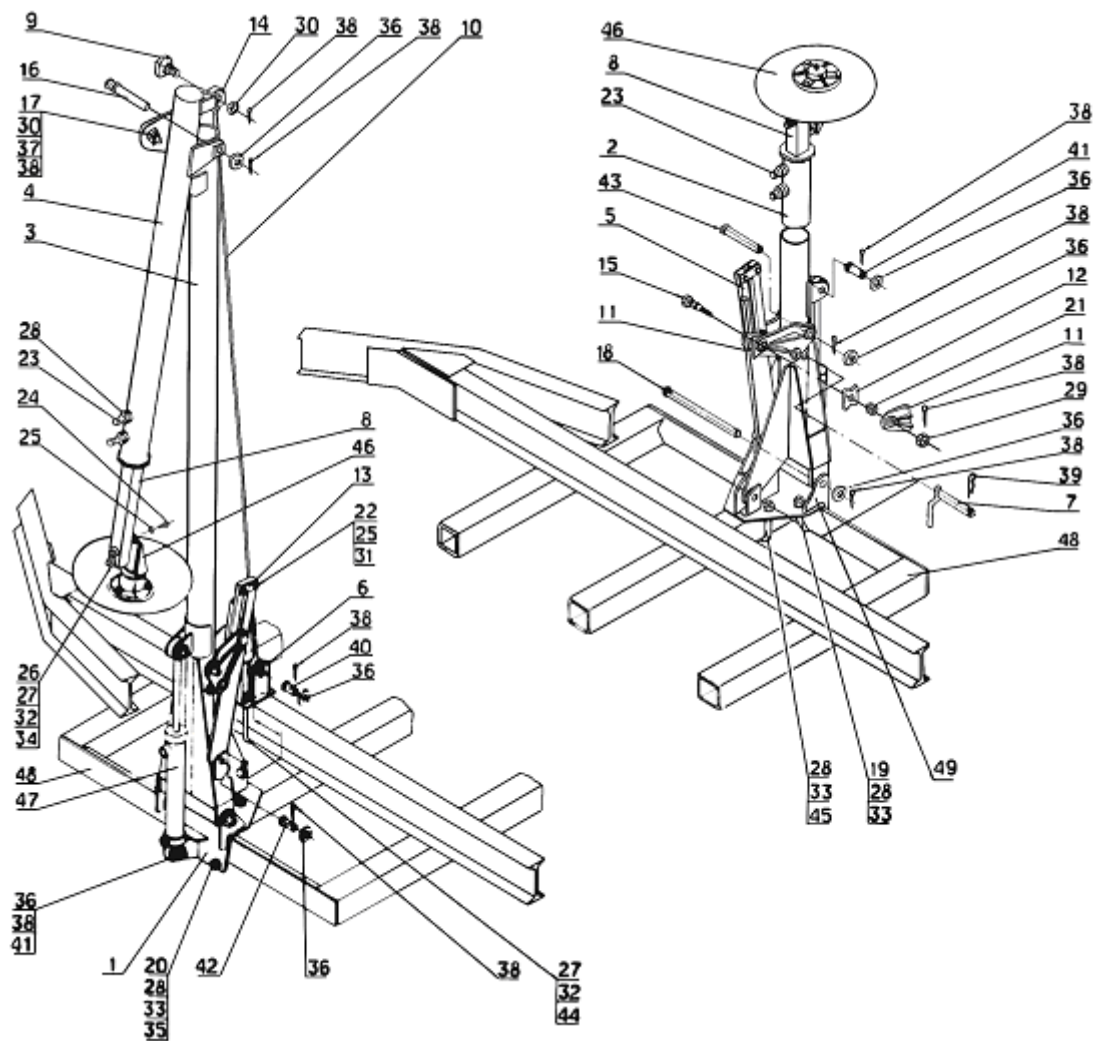


Рис. 14 Маркер СКС 19.00.000

№ поз.	Обозначение	Наименование	Кол-во на изделие
			СТС-6
1	СКС 19.00.010	Кронштейн	1
2	СКС 19.00.020	Крыло правое	1
3	СКС 19.00.030	Крыло левое	1
4	СКС 19.00.040	Звено левое	1
5	СКС 19.00.100	Кулиса	2
6	СКС 19.00.110	Кронштейн	1
7	СКС 19.00.120	Ось	2
8	СКС 19.00.130	Звено	2
9	СКС 19.00.170	Ось	1
10	СКС 19.00.180	Трос	1
11	СКС 19.00.301	Кронштейн	1
12	СКС 19.00.401	Кулачок	2
13	СКС 19.00.501	Накладка	4
14	СКС 19.00.502	Планка	1
15	СКС 19.00.601	Ось	2
16	СКС 19.00.602	Ось	2
17	СКС 19.00.603	Палец	1
18	СКС 19.00.604	Ось	2
19	СКС 19.00.605	Скоба	4
20	СКС 19.00.801	Втулка	4
21	СЗР 03.603	Пружина	2
22	M8-6gx30.56.019 ГОСТ 7798-70	Болт	4
23	BM16-6gx60.22H.019 ГОСТ 1485-84	Винт	4
24	BM8-6gx20.22H.019 ГОСТ 1485-84	Винт	1
25	M8-6H.6.019 ГОСТ 5915-70	Гайка	1
26	M12-8gx70.56.019 ГОСТ 7802-81	Болт	2
27	M12-6H.6.019 ГОСТ 5915-70	Гайка	4
28	M16-6H.6.019 ГОСТ 5915-70	Гайка	16
29	M16-6H.04.019 ГОСТ 5919-70	Гайка	2
30	M20-6H.04.019 ГОСТ 5919-70	Гайка	1
31	8 65Г 019 ГОСТ 6402-70	Шайба	4
32	12 65Г 019 ГОСТ 6402-70	Шайба	2
33	16 65Г 019 ГОСТ 6402-70	Шайба	12
34	12.01.10.019 ГОСТ 11371-78	Шайба	2
35	16.01.08.КП.019 ГОСТ 3711-78	Шайба	4
36	20.01.08.КП.019 ГОСТ 11371-78	Шайба	7
37	24.01.08.КП.019 ГОСТ 11371-78	Шайба	1
38	4x36.019 ГОСТ 397-79	Шплинт	9
39	4,5x50.019 ОСТ 23.2.2-79	Шплинт пружинный	1
40	6-20h11x36.35.Ц15хр. ГОСТ 9650-80	Ось	1
41	5-20h11x50.35.Ц15хр. ГОСТ 9650-80	Ось	2
42	6-20h11x40.35.Ц15хр. ГОСТ 9650-80	Ось	2
43	6-20h11x130.35.Ц15хр. ГОСТ 9650-80	Ось	1
44	2M12x80x140/30.56.Ц9хр. ОСТ 23.2.10-81	Скоба	1
45	2M16x98x120/85.56.Ц9хр. ОСТ 23.2.10-81	Скоба	2
46	СИШЕ 04.120	Диск	2
47	Ц 40x250-3-3 ОСТ 23.1.97-88	Гидроцилиндр	2
48	СТС 01.01.000	Рама	3
49	СКС 19.00.010	Кронштейн	1