

ЗАО "ТЕХНИКА-СЕРВИС"

КАТАЛОГ ДЕТАЛЕЙ И
СБОРОЧНЫХ ЕДИНИЦ

Многоцелевая пневматическая сеялка
точного высева для пропашных культур

Модель ТС-М **8000А**

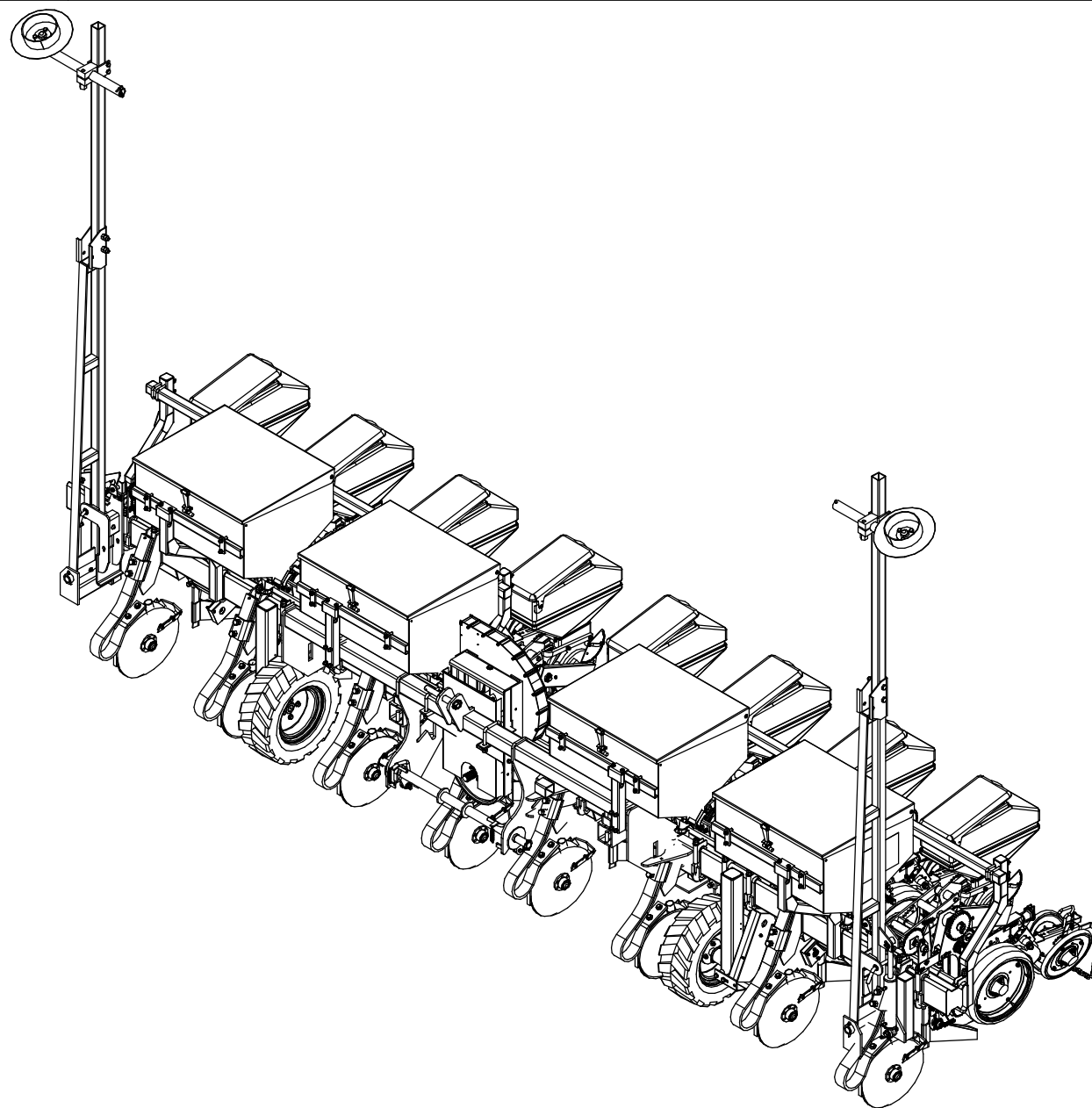
Воронеж

2011

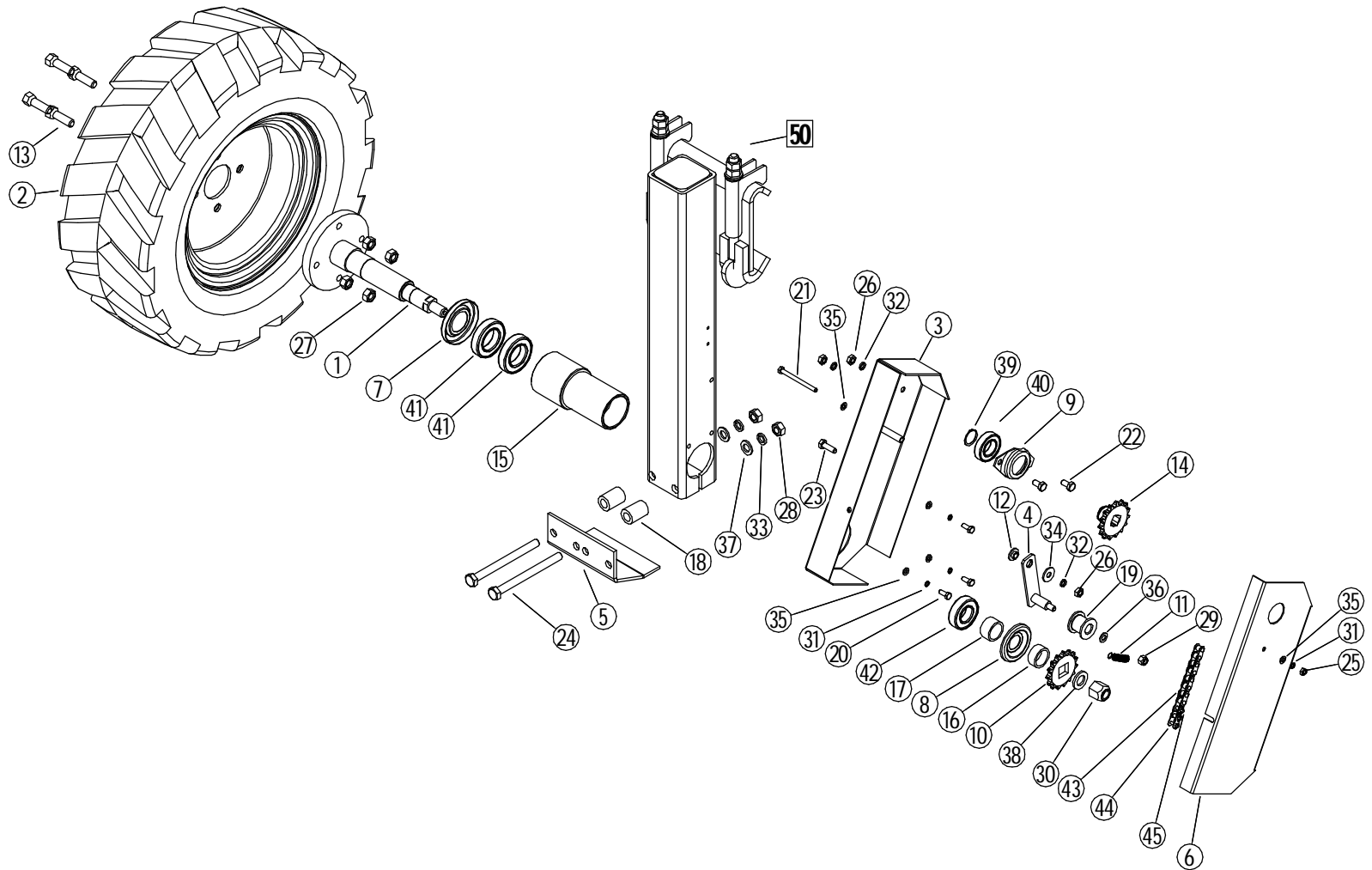
СН-8.00.00.00.000

Сеялка пропашная ТС-М 8000А

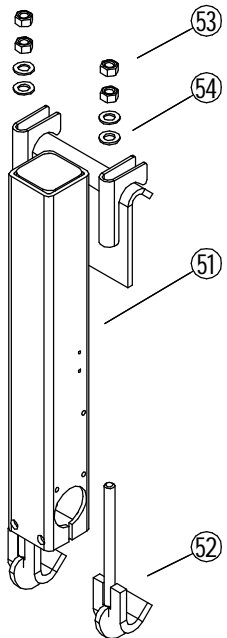
Лист	3
ЗАО "Техника-Сервис"	

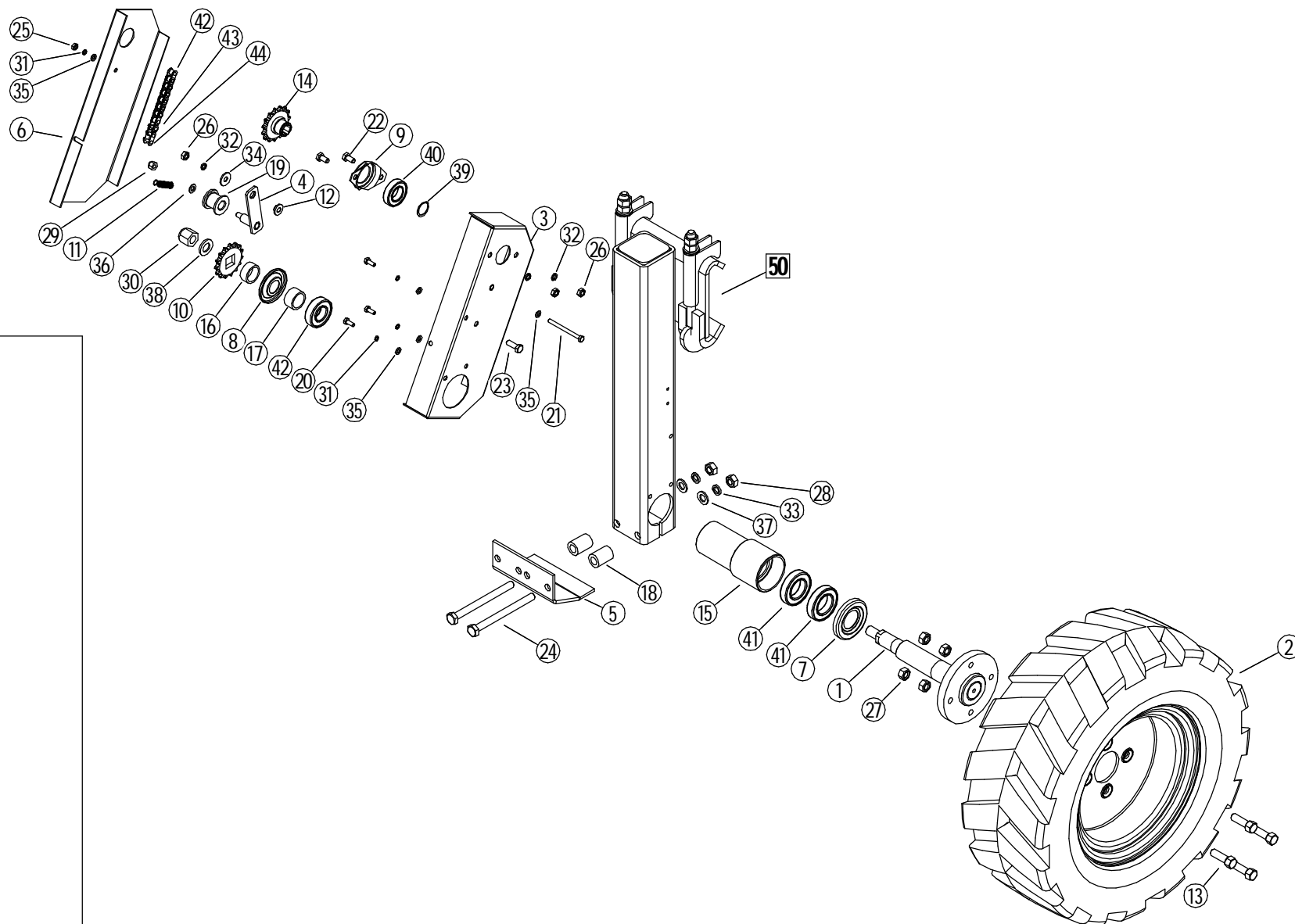


	Содержание	Лист	5
		ЗАО "Техника-Сервис"	
Сеялка пропашная ТС-М 8000А (СН-8.00.00.00.000)	3	Секция (часть I) (СН-8.25.00.00.000)	40
Содержание	5	Секция (часть II) (СН-8.25.00.00.000)	42
Колесо приводное (СН-8.01.00.00.000)	6	Механизм опорных колес (СН-8.15.03.00.000)	44
Колесо приводное (СН-8.01.00.00.000-01)	8	Колесо опорное правое (СН-8.15.03.10.000)	46
Сцепка (СН-8.03.00.00.000)	10	Параллелограмм (СН-8.15.04.00.000)	48
Редуктор привода (СН-8.04.00.00.000)	12	Комкоотвод (СН-8.15.05.00.000)	50
Редуктор привода (СН-8.04.00.00.000-01)	14	Устройство прикатывающее (СН-8.15.13.00.000)	52
Строповка-опора (СН-8.06.00.00.000)	16	Передача промежуточная (СН-8.25.06.00.000)	54
Устройство транспортировки (СН-8.12.00.00.000)	18	Высевающий аппарат (СНУ-М-8.05.10.000)	56
Ход транспортный (СН-8.12.01.00.000)	20	Маркер левый (СН-8.57.00.00.000)	58
Приспособление для внесения удобрений (СН-8.13.00.00.000)	22	Маркер правый (СН-8.57.00.00.000-01)	60
Банка (ПУ-8М.01.00.000)	24	Рама вентилятора в сборе (СТП-12.06.00.000 А)	62
Опора банок (СН-8.13.02.00.000)	26	Остальные детали и сборочные единицы	64
Механизм закрытия заслонок (ПУ-8М.13.03.000)	28		
Привод тучков (СН-8.13.05.00.000)	30		
Редуктор тучков (СН-8.13.05.01.000)	32		
Дозатор (СН-8.13.06.00.000)	34		
Наральник (СН-8.13.07.00.000)	36		
Наральник дисковый (СН-8.13.08.00.000)	38		

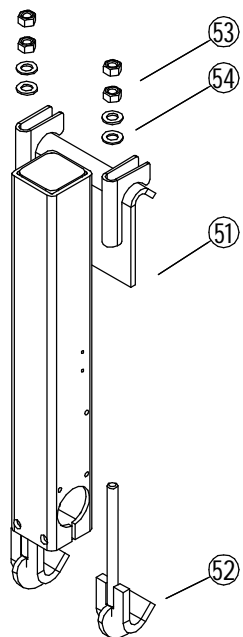


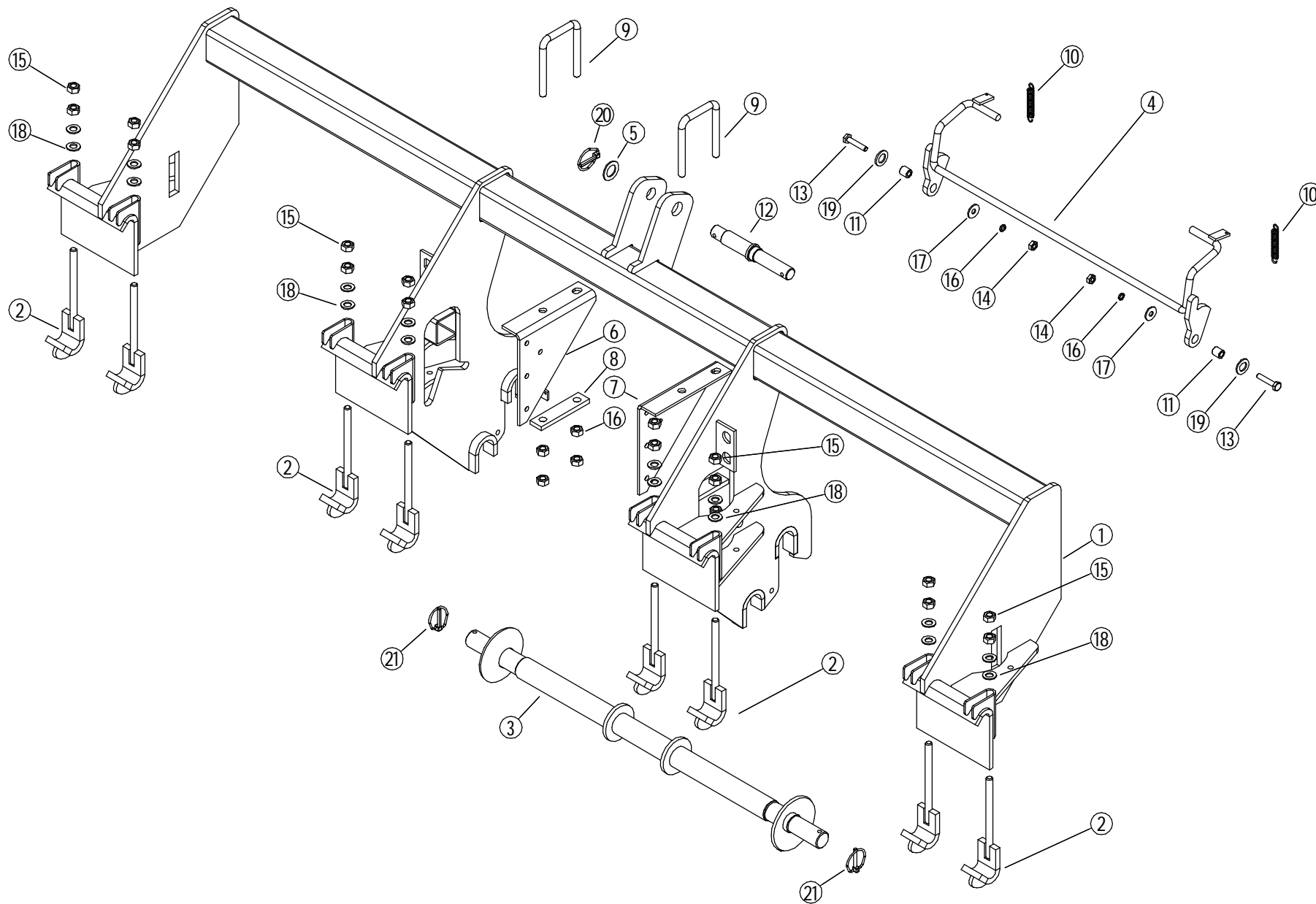
50

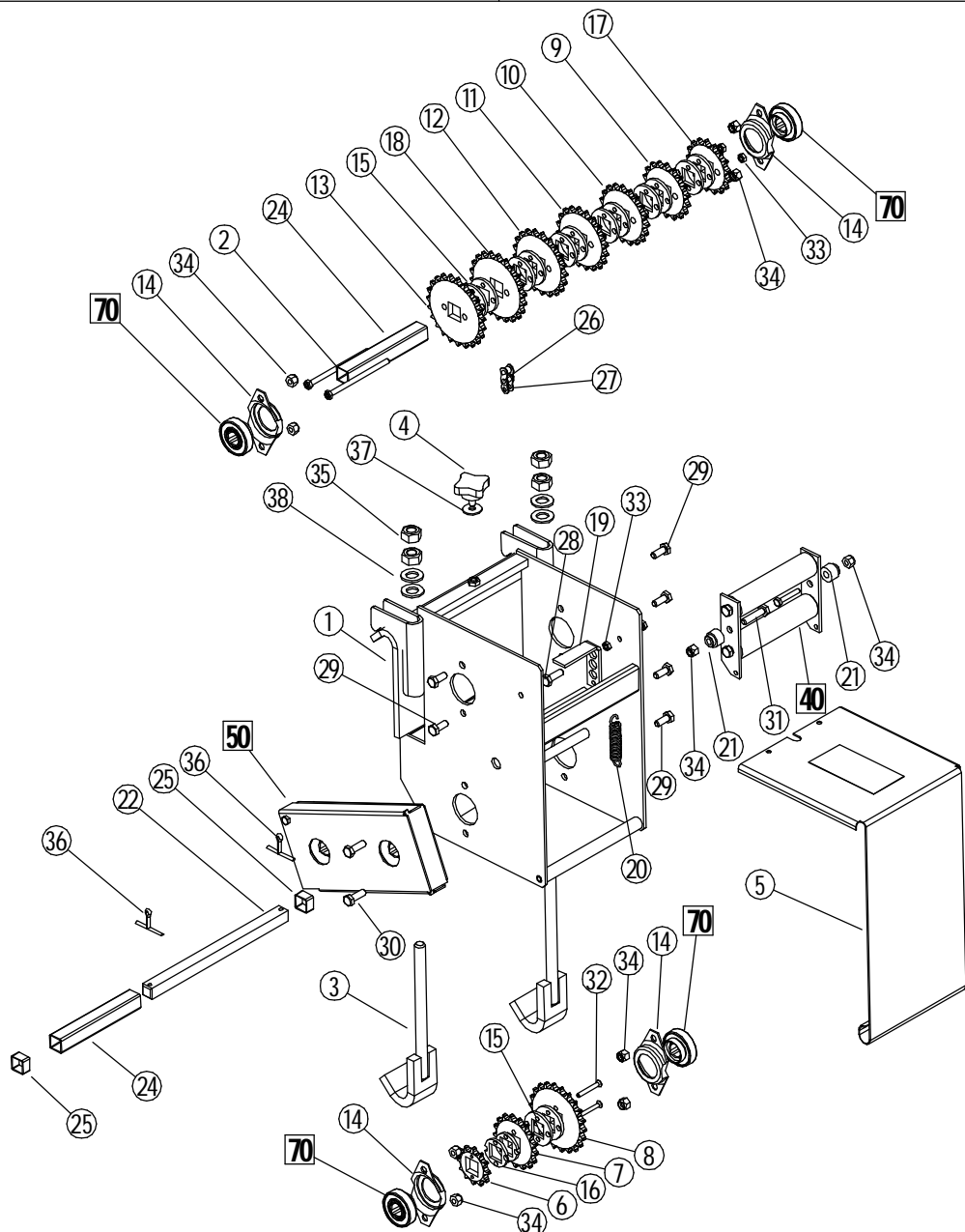




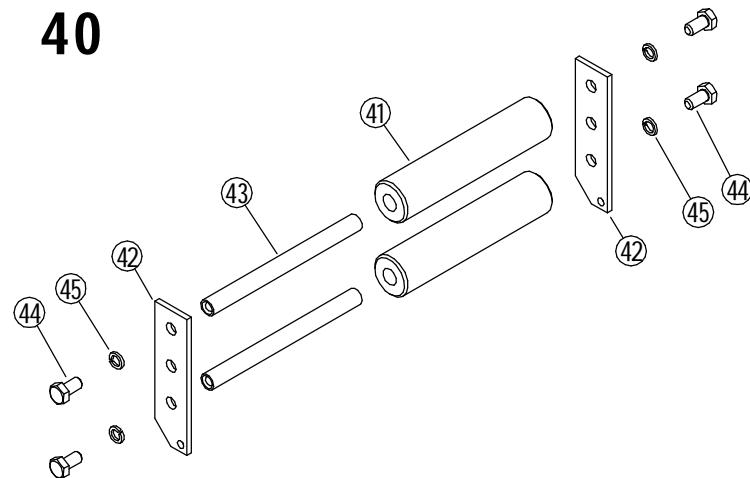
50



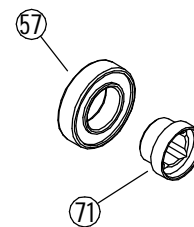




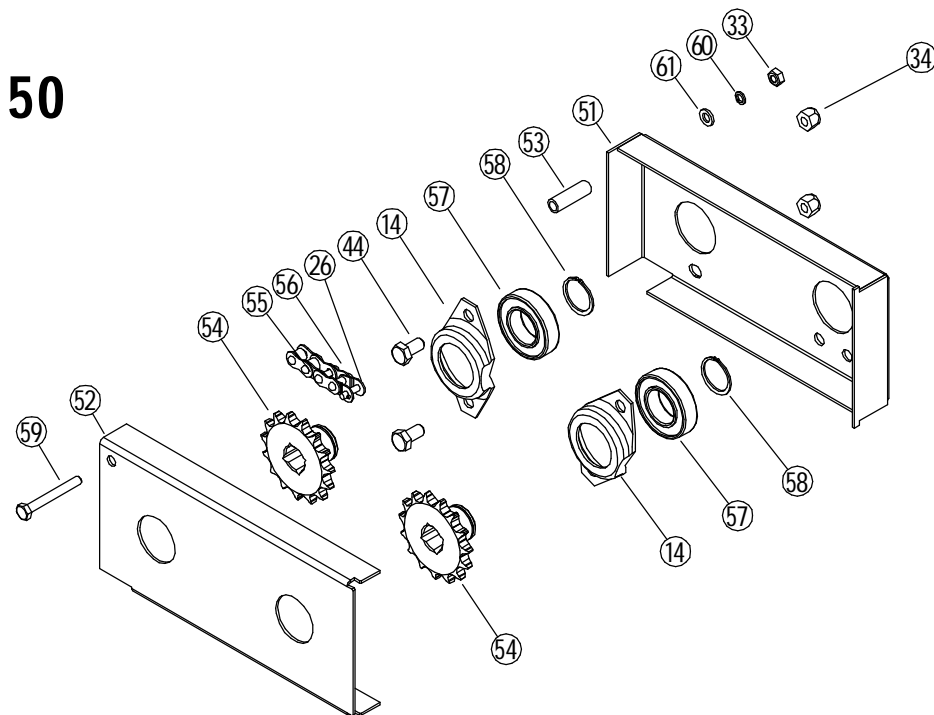
40

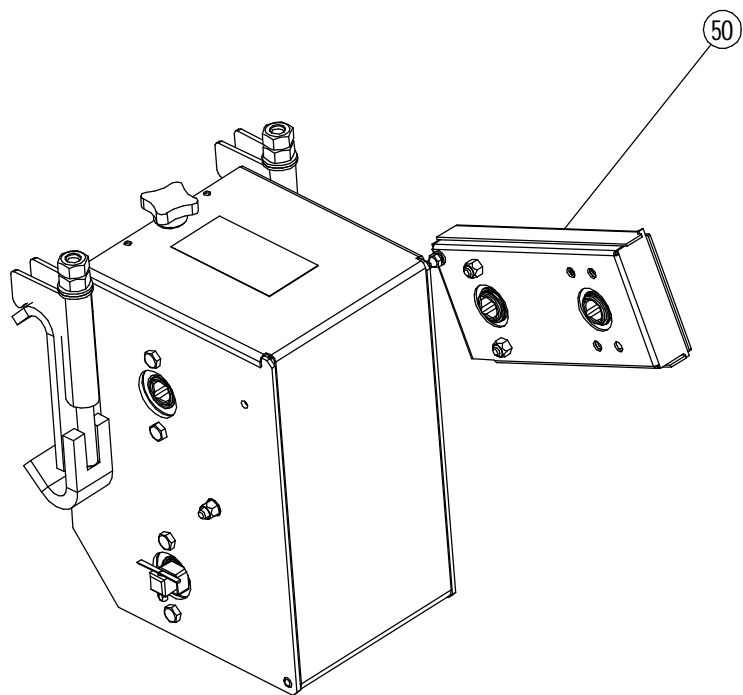


70

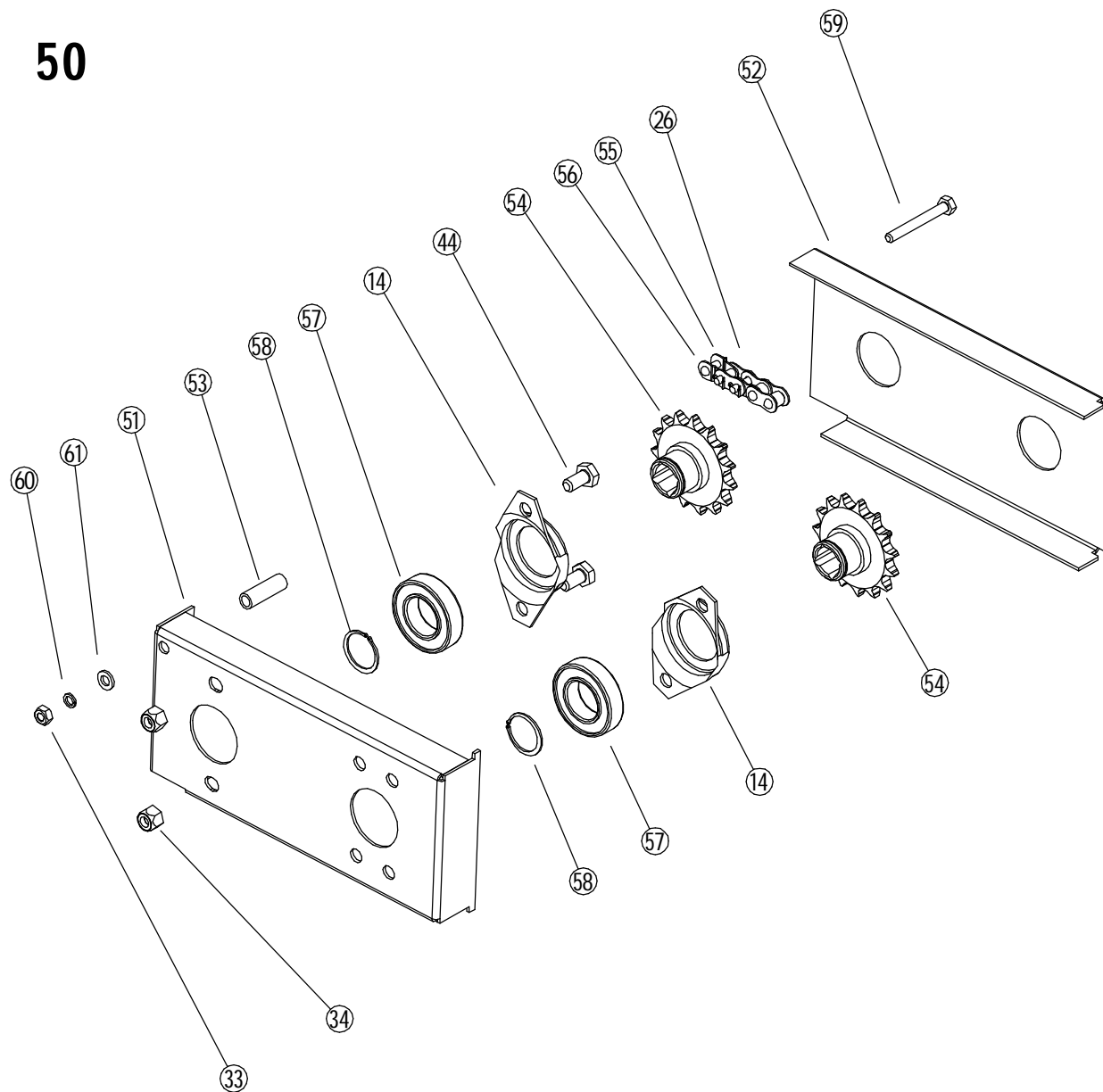


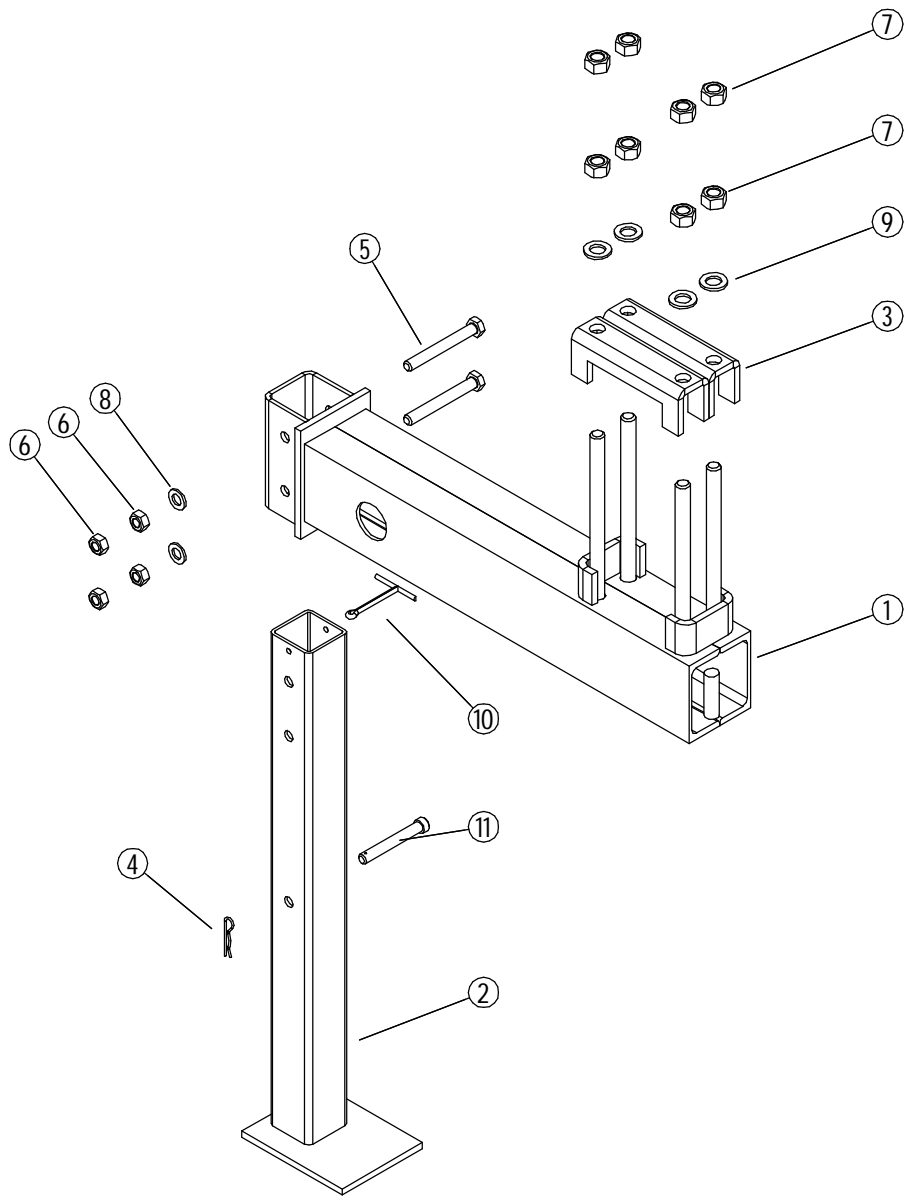
50

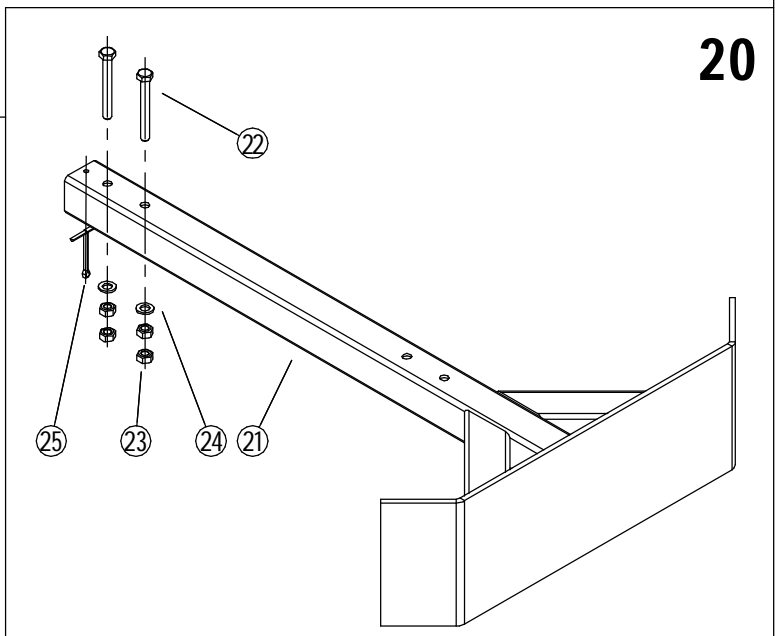
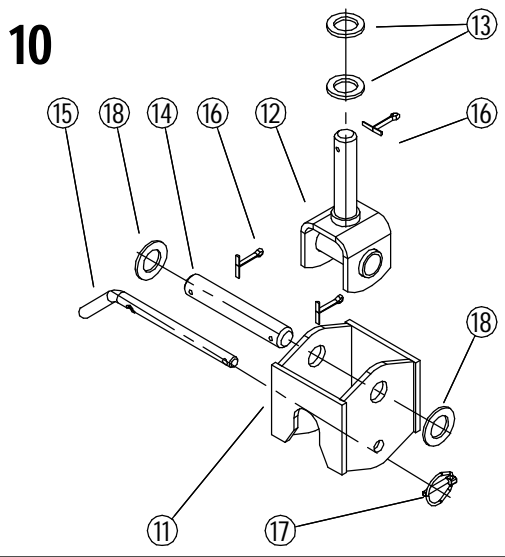
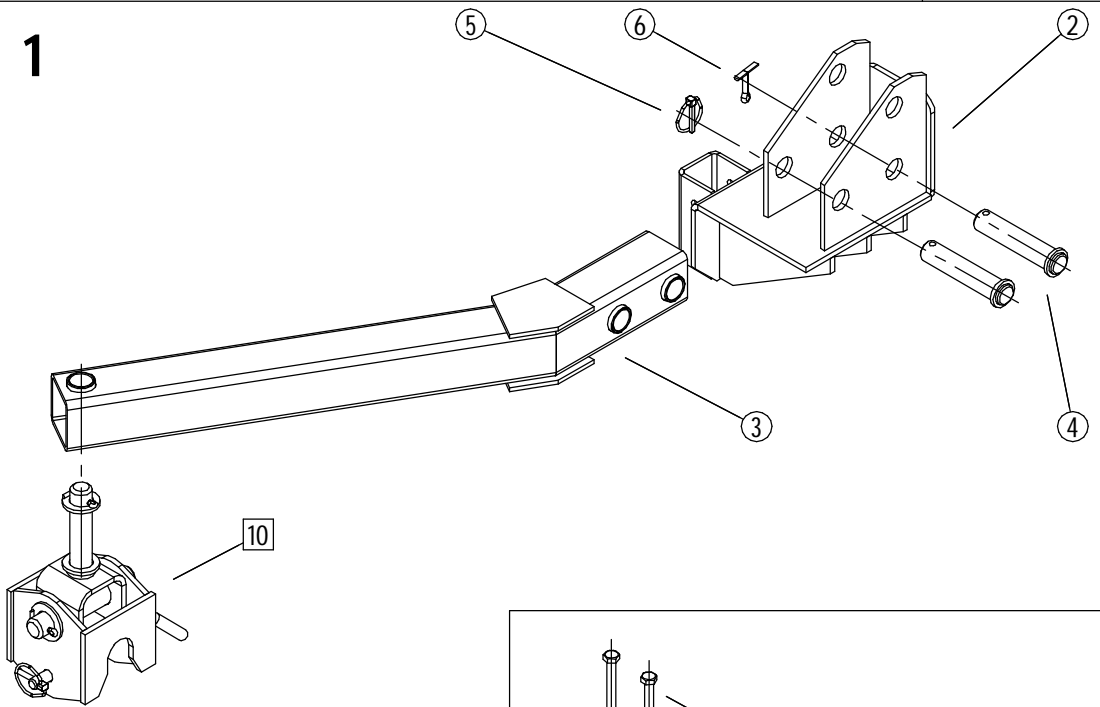
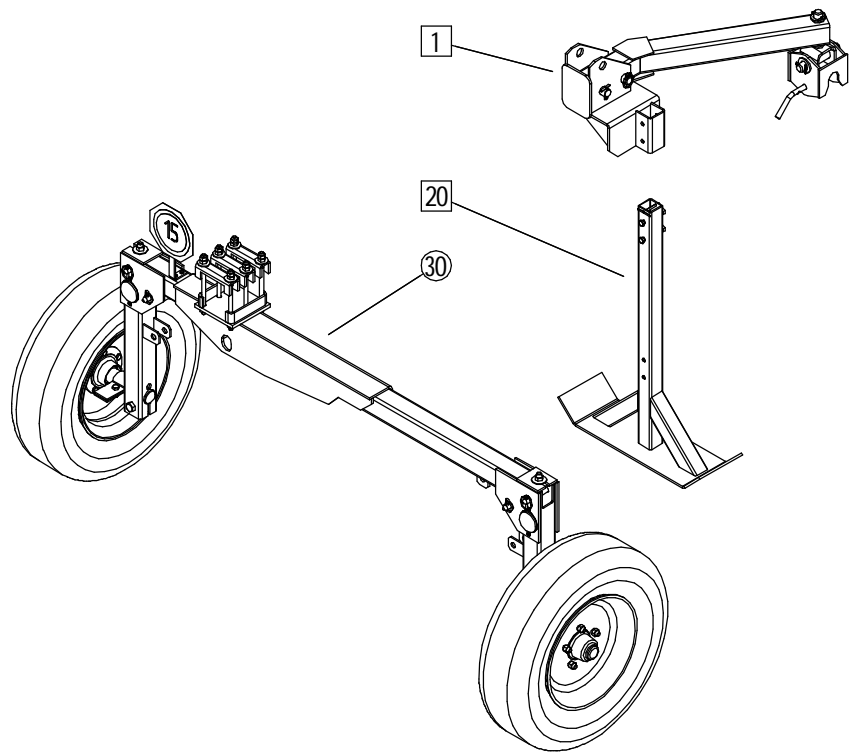


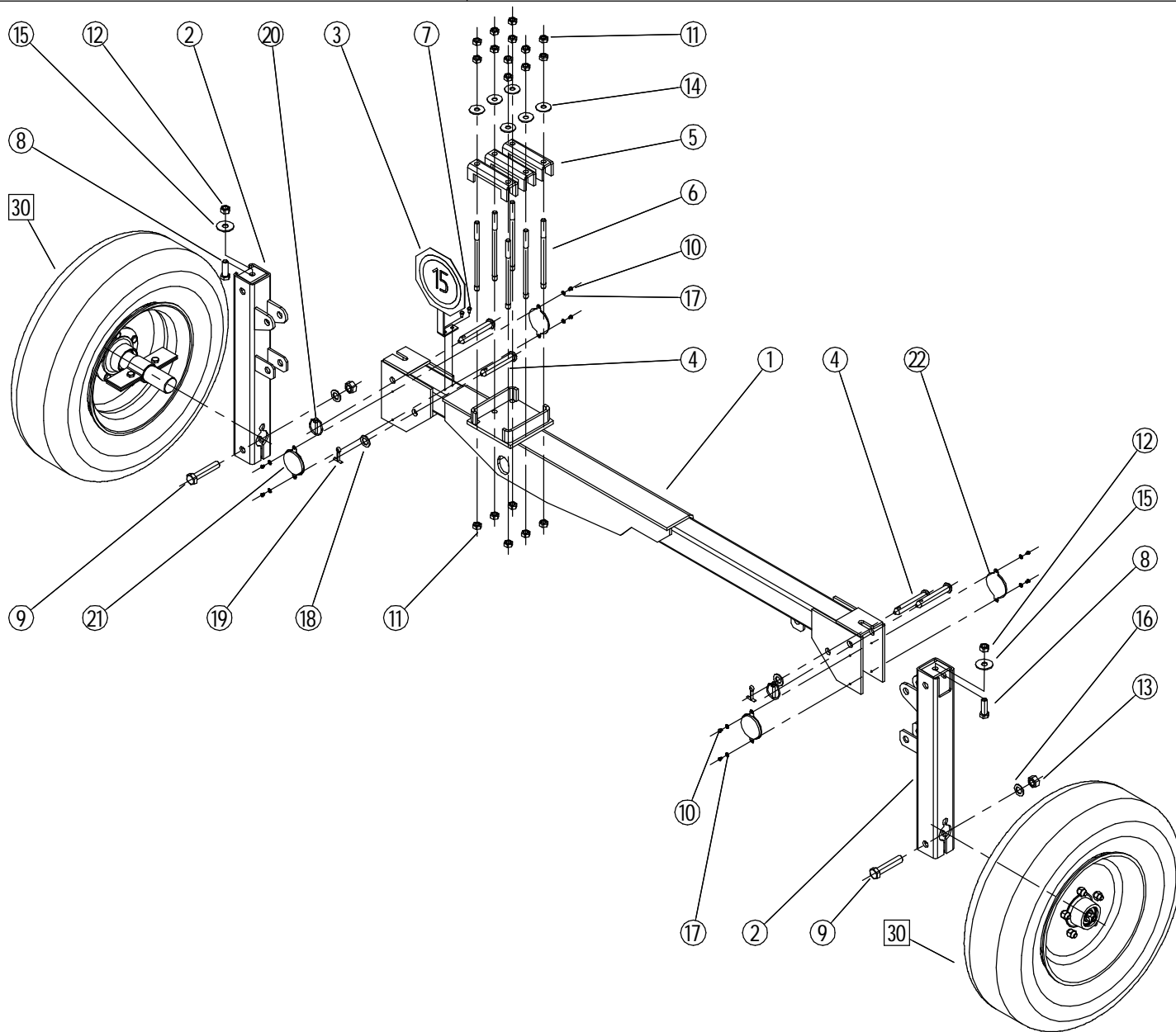


50

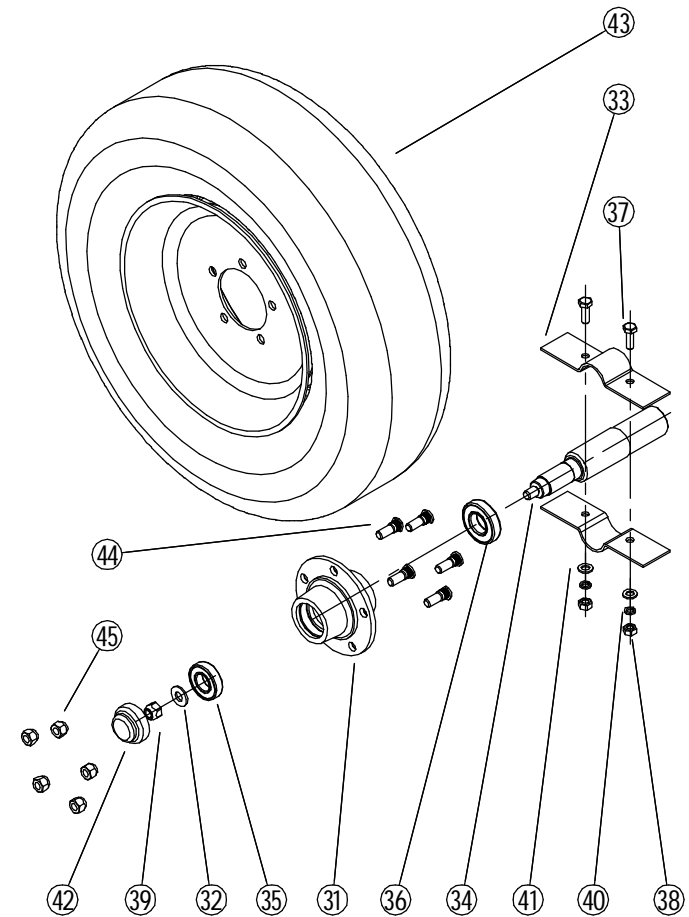


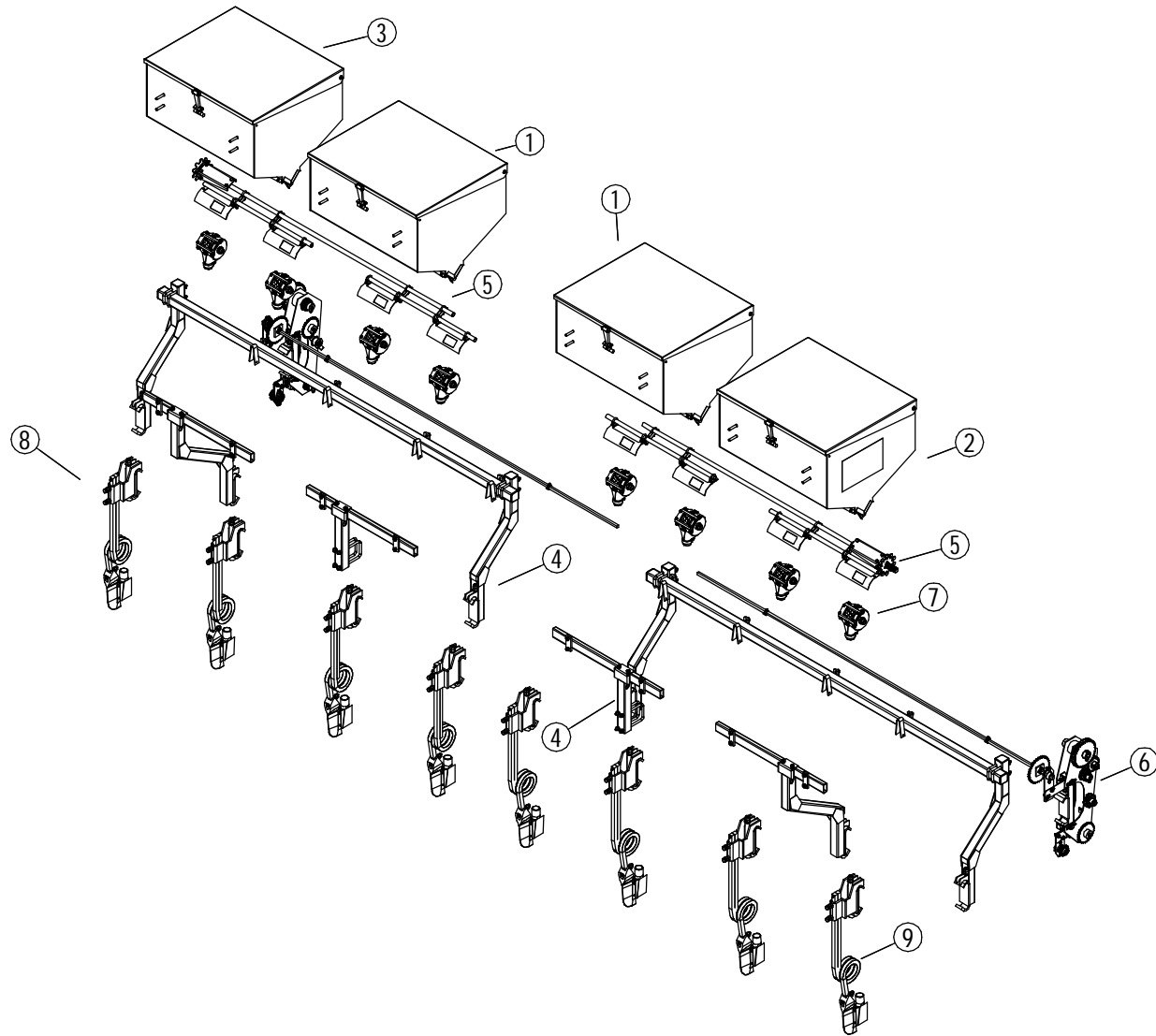


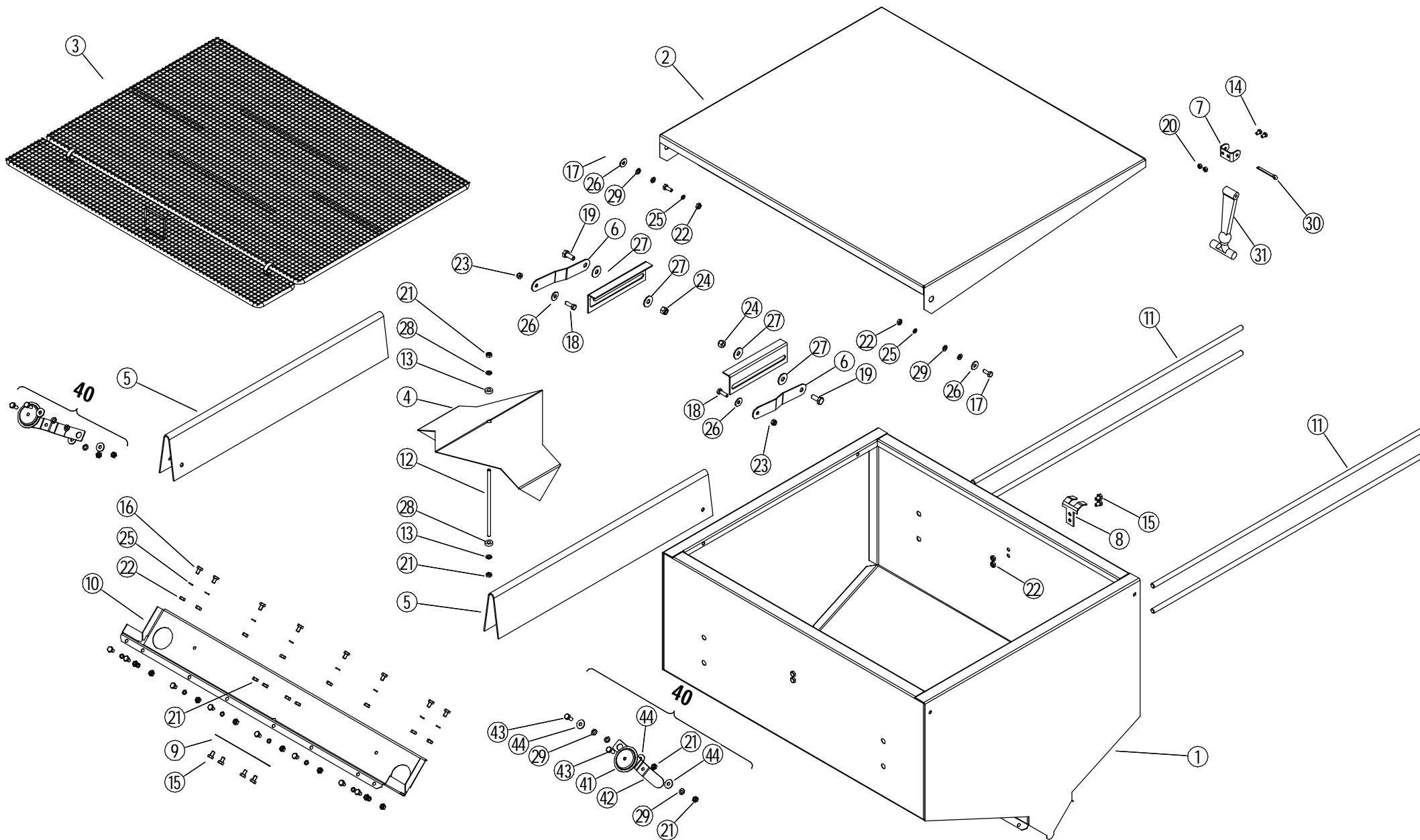


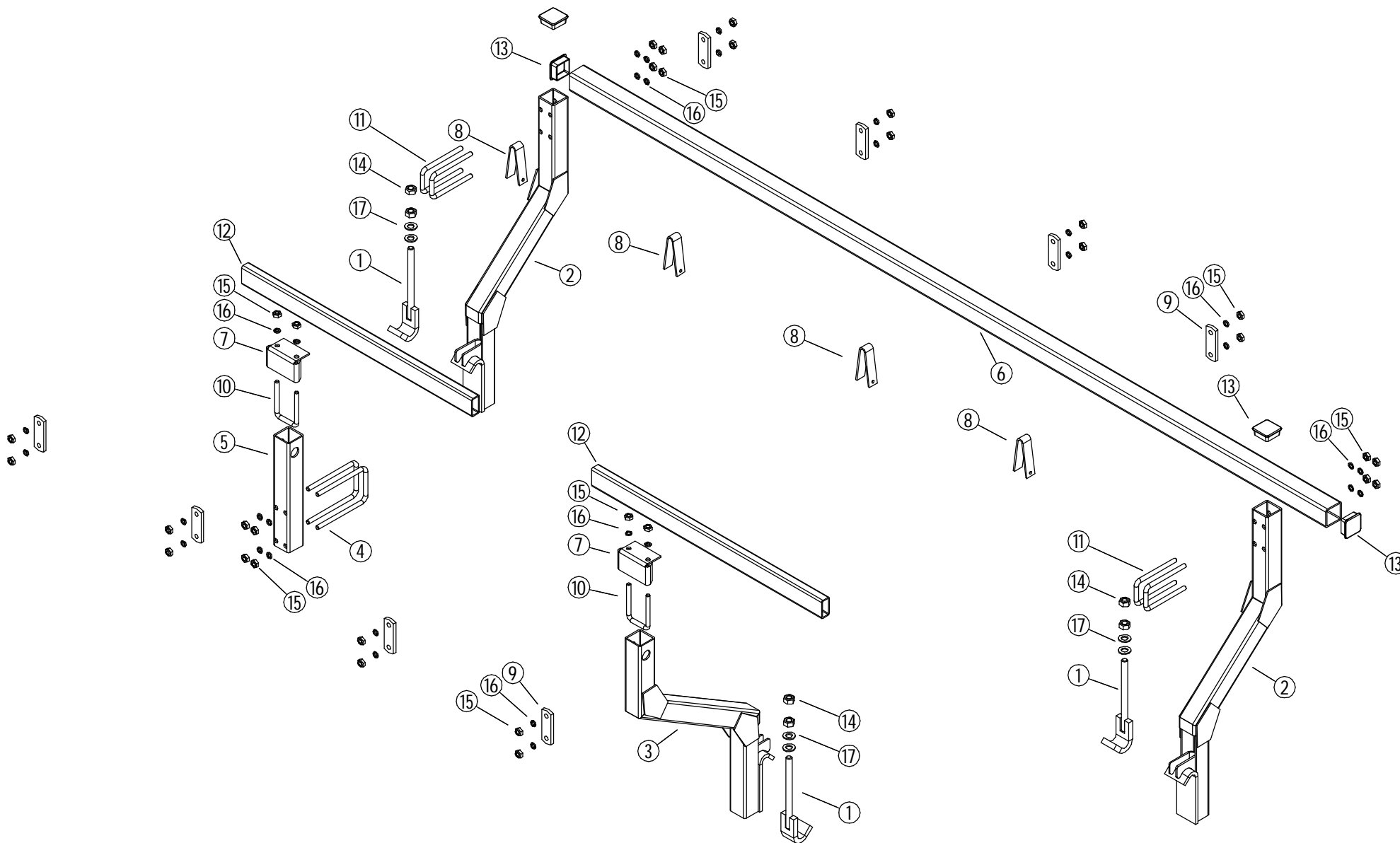


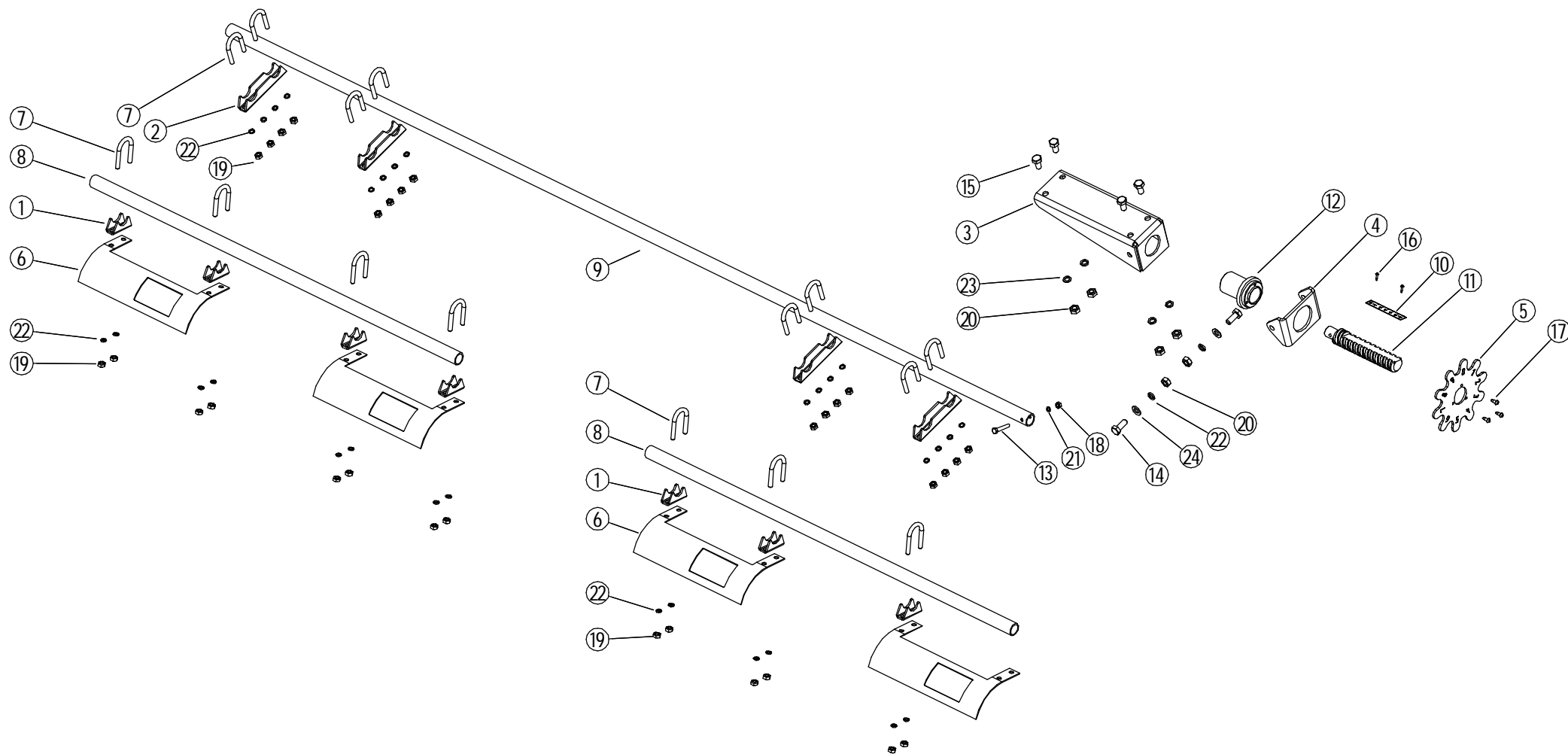
30

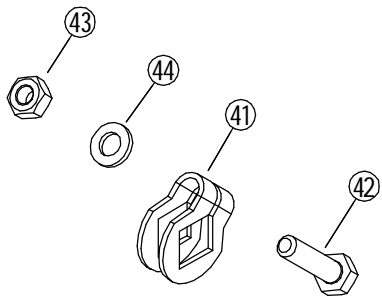
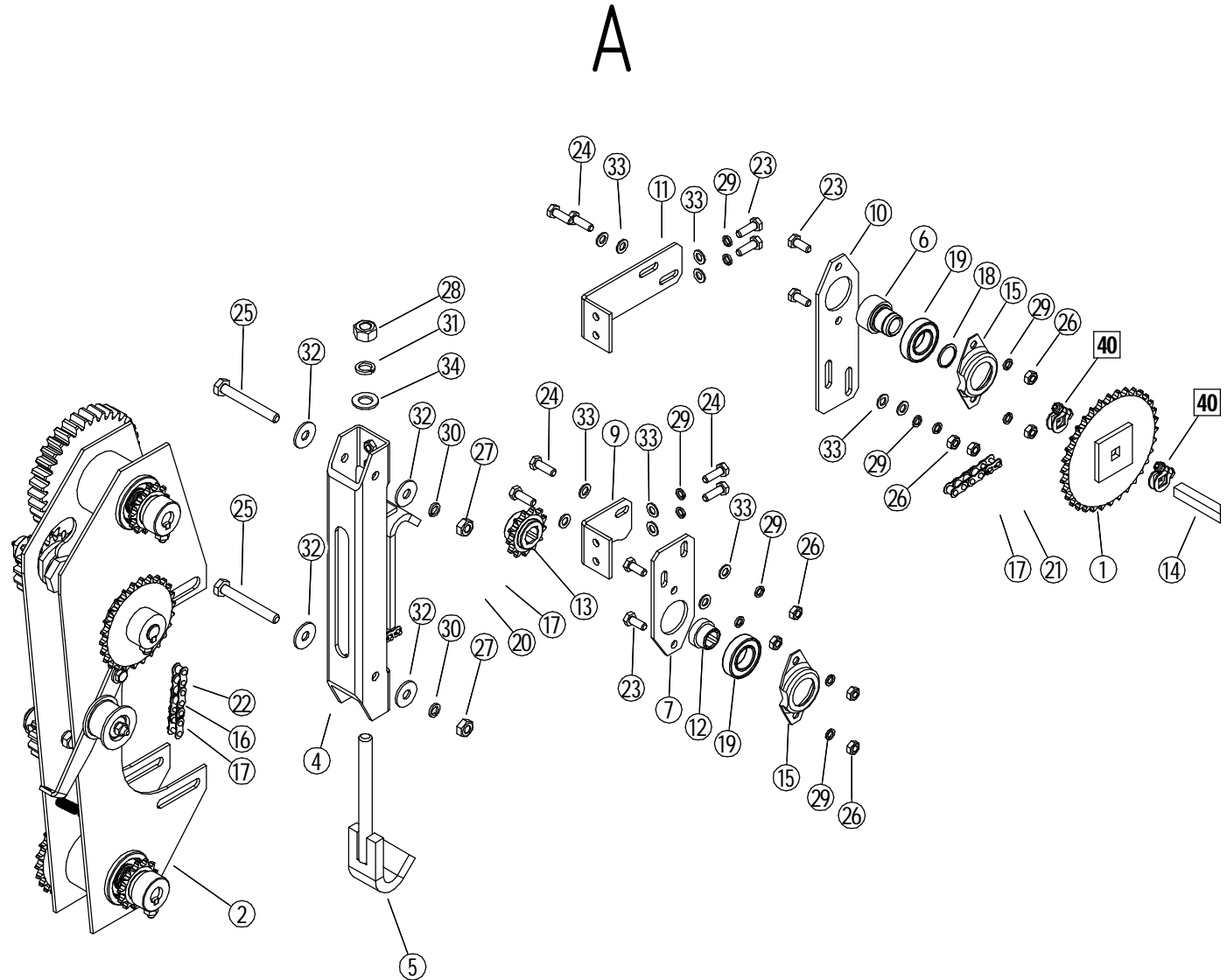
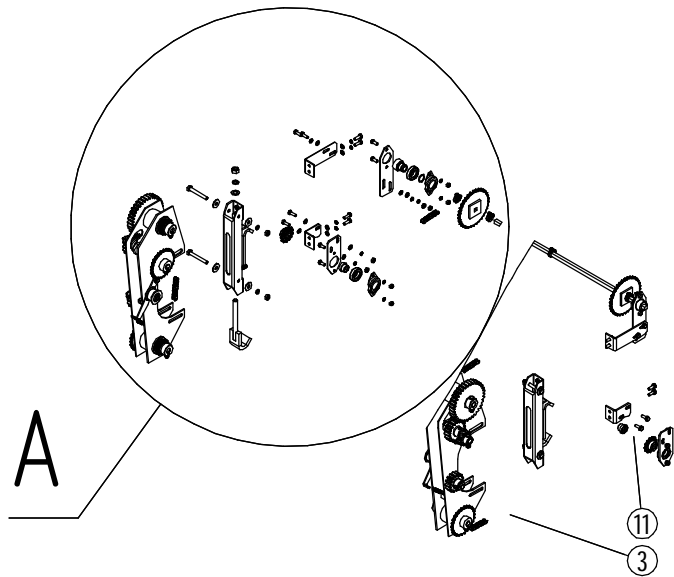


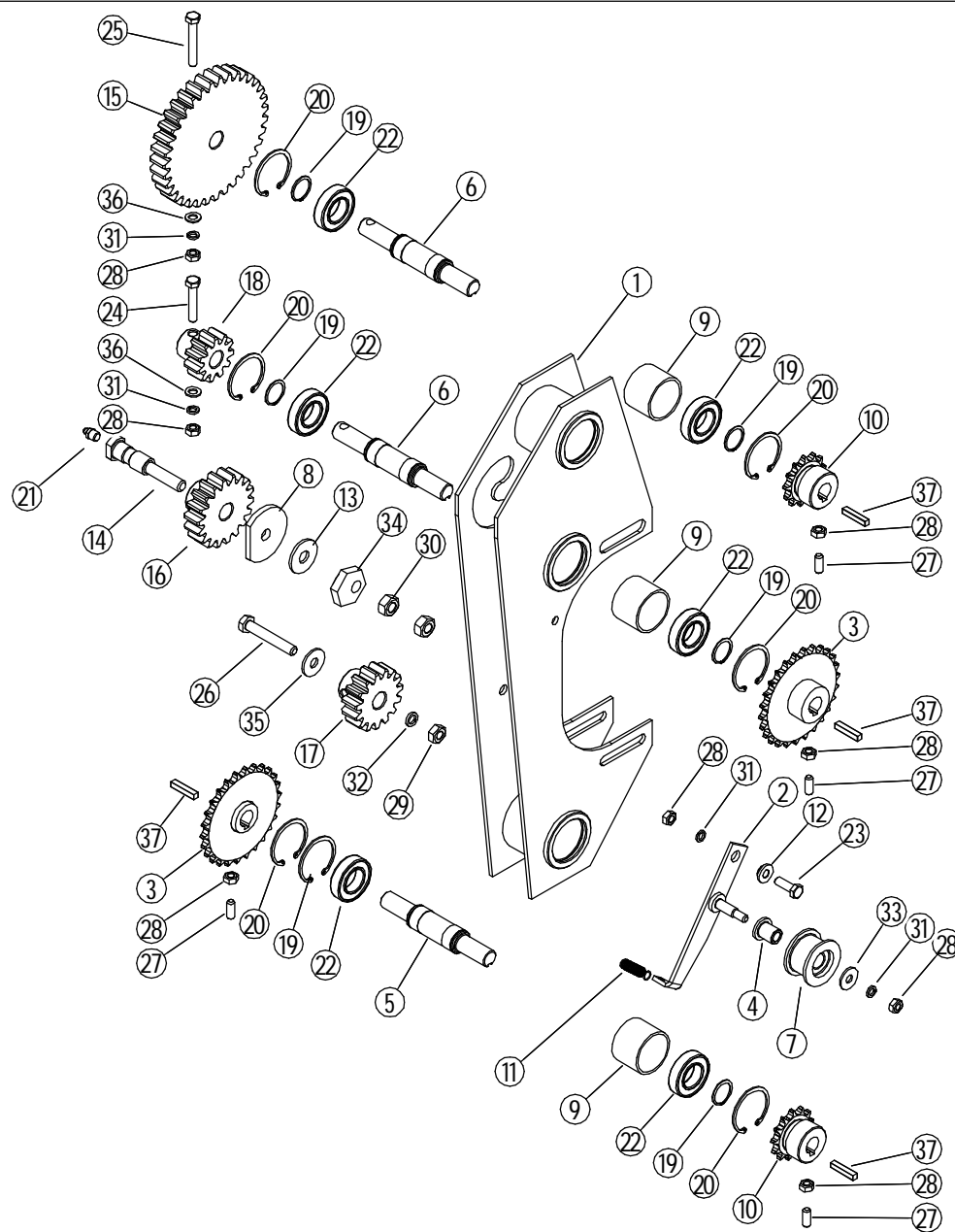


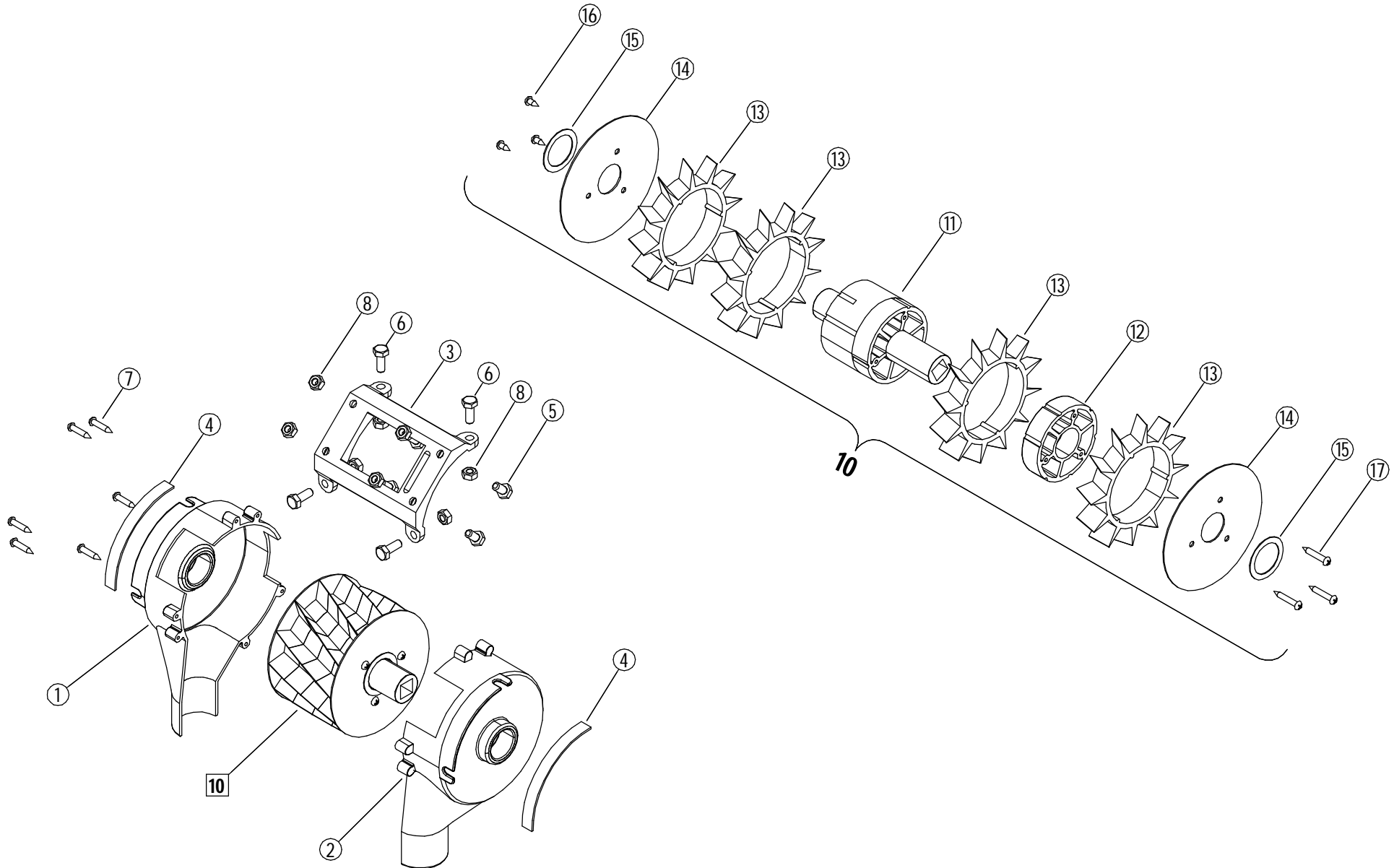












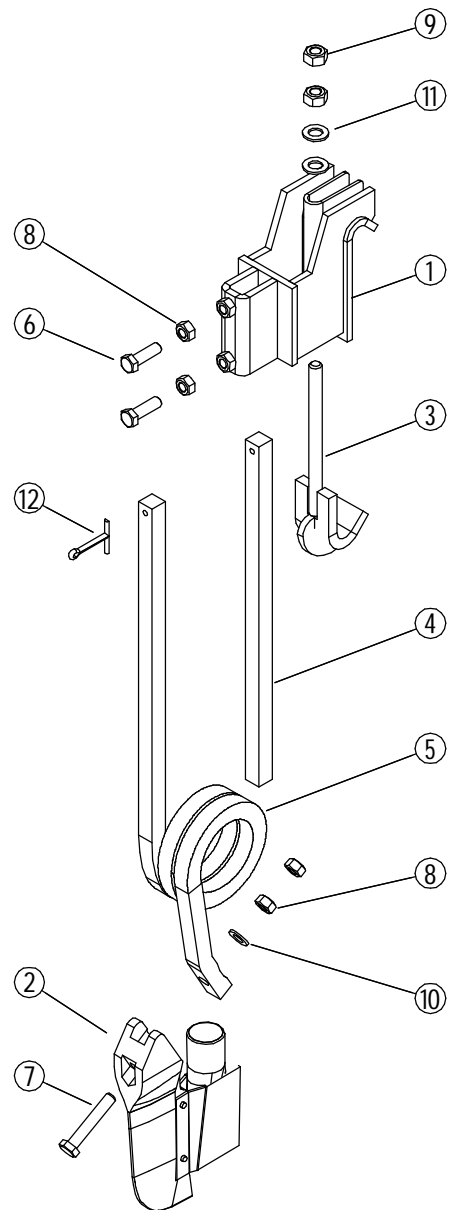
СН-8.03.07.00.000

Наральник

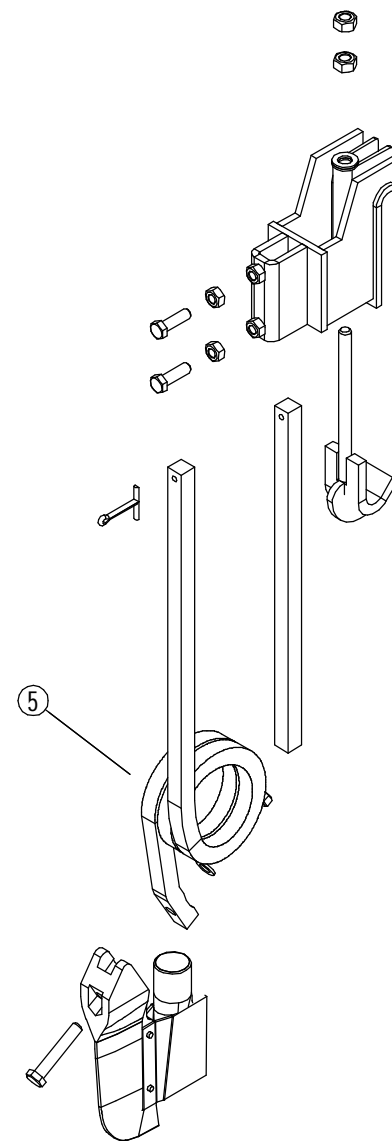
Лист

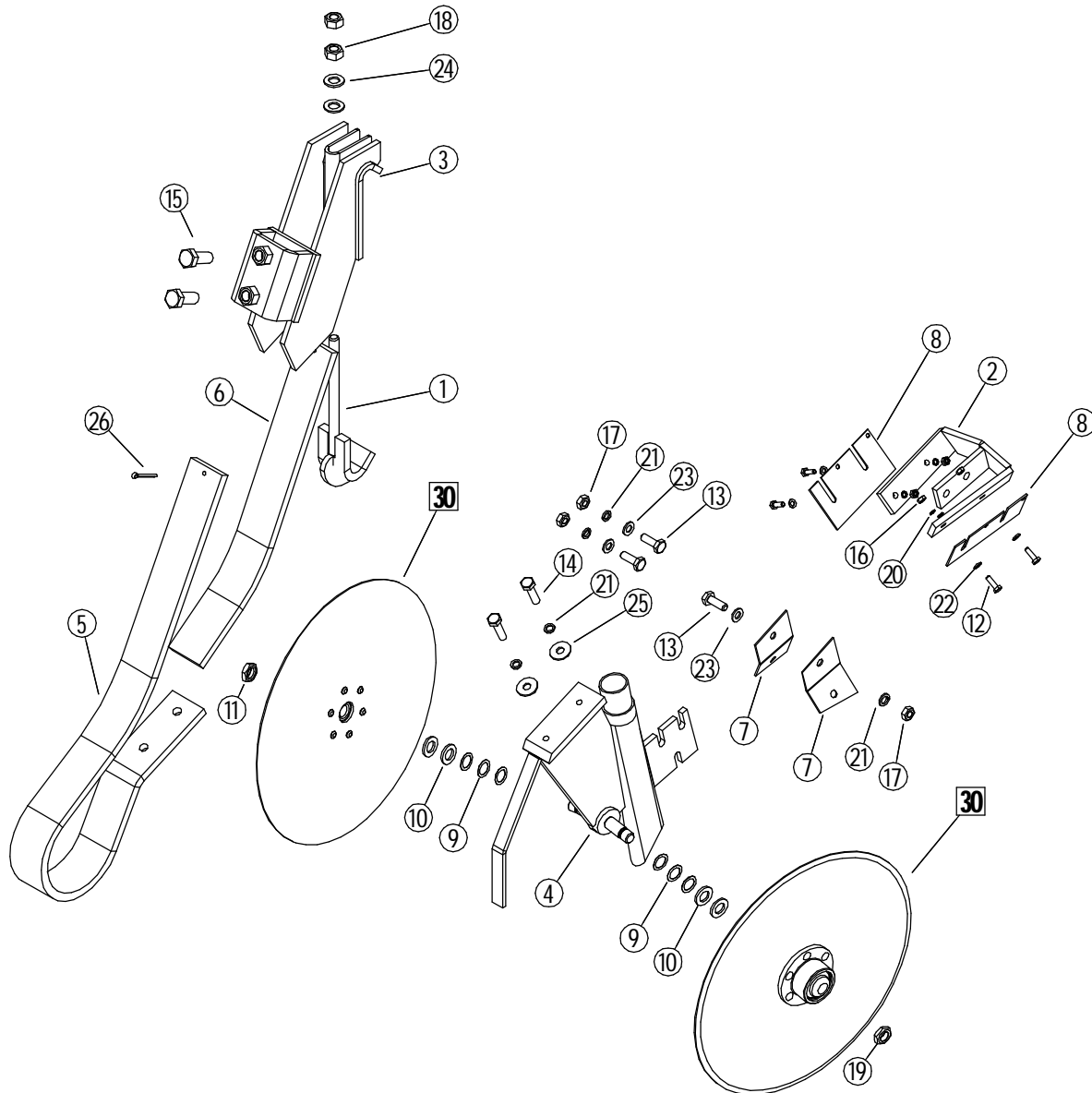
37

ЗАО "Техника-Сервис"

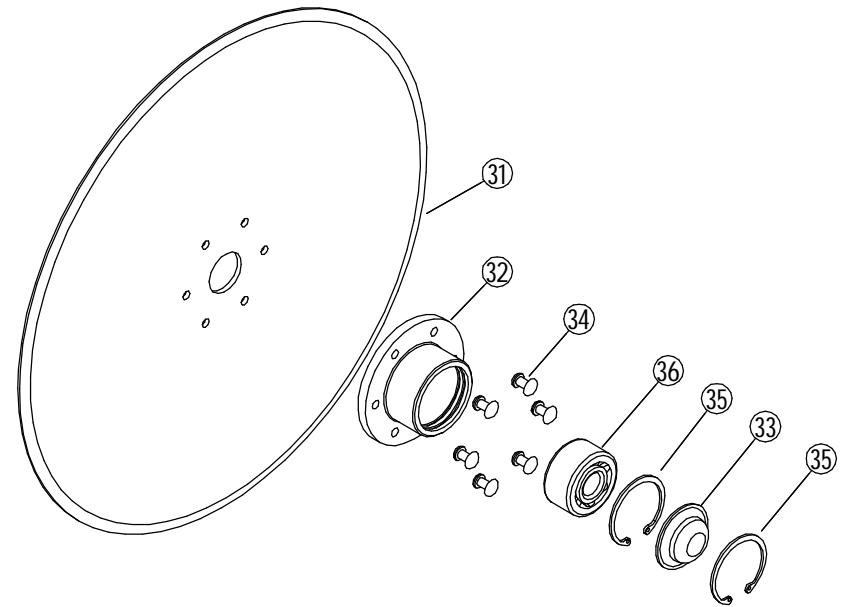


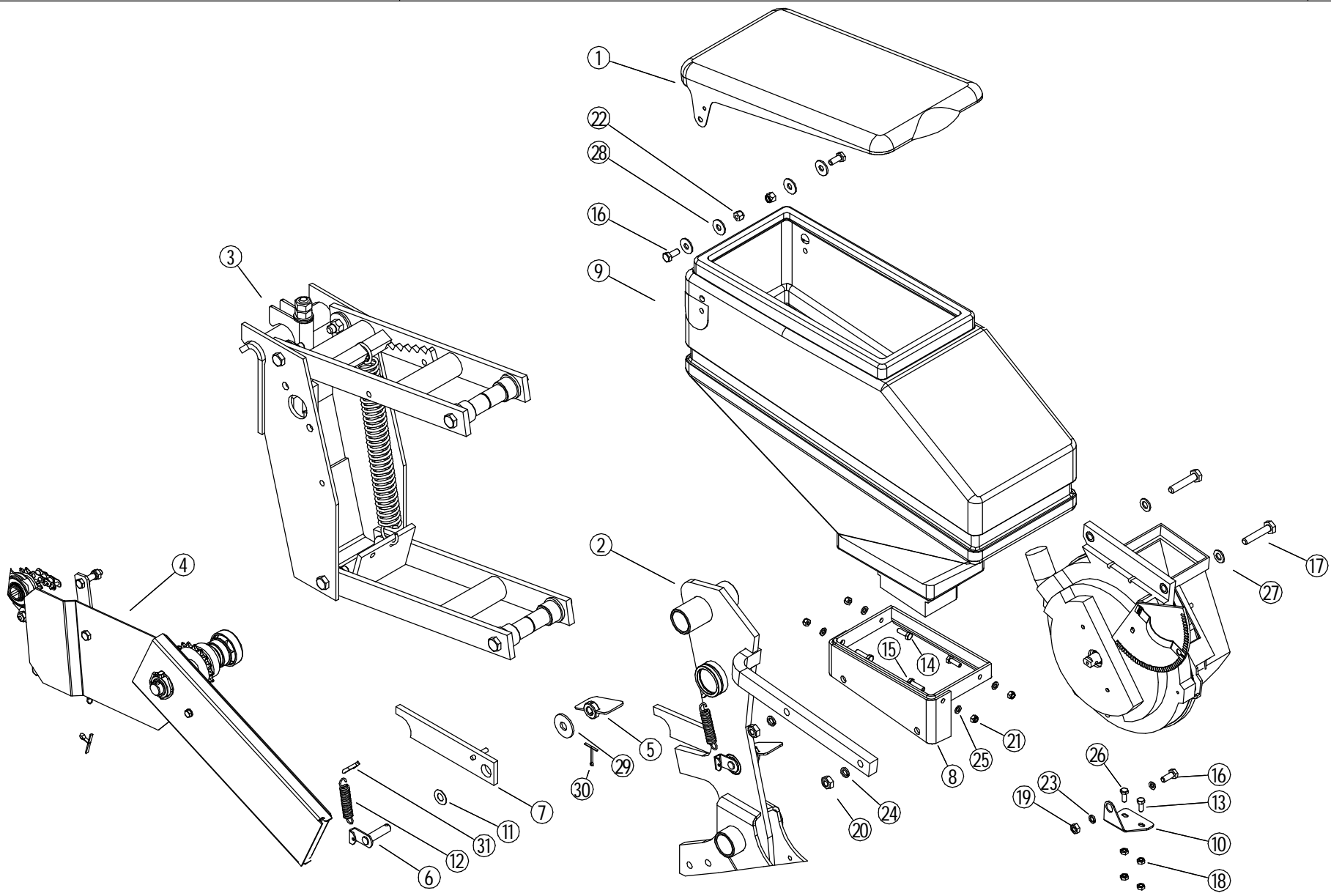
СН-8.13.07.00.000-01

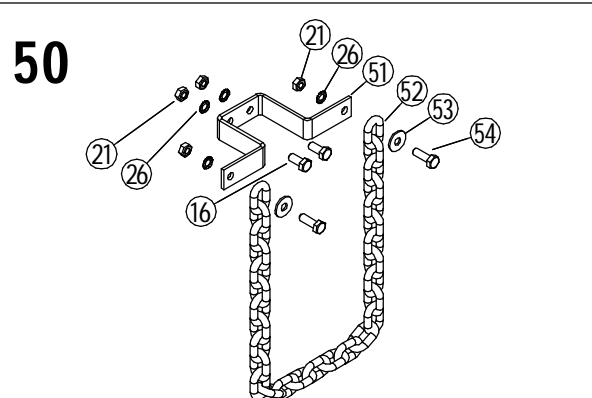
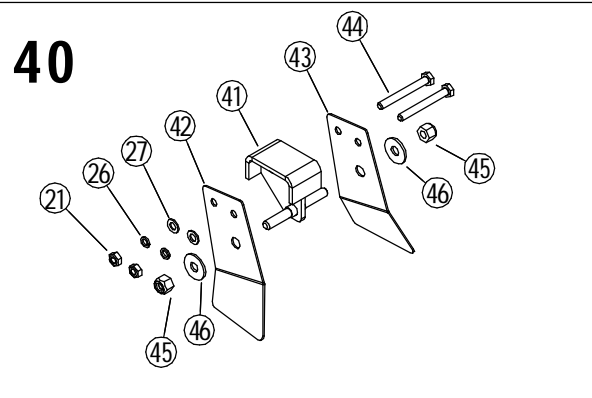
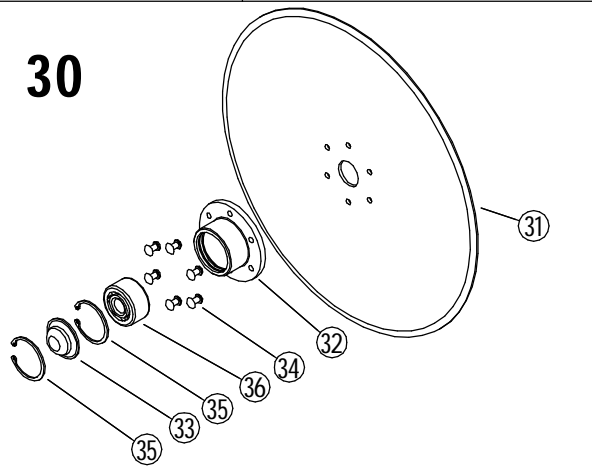
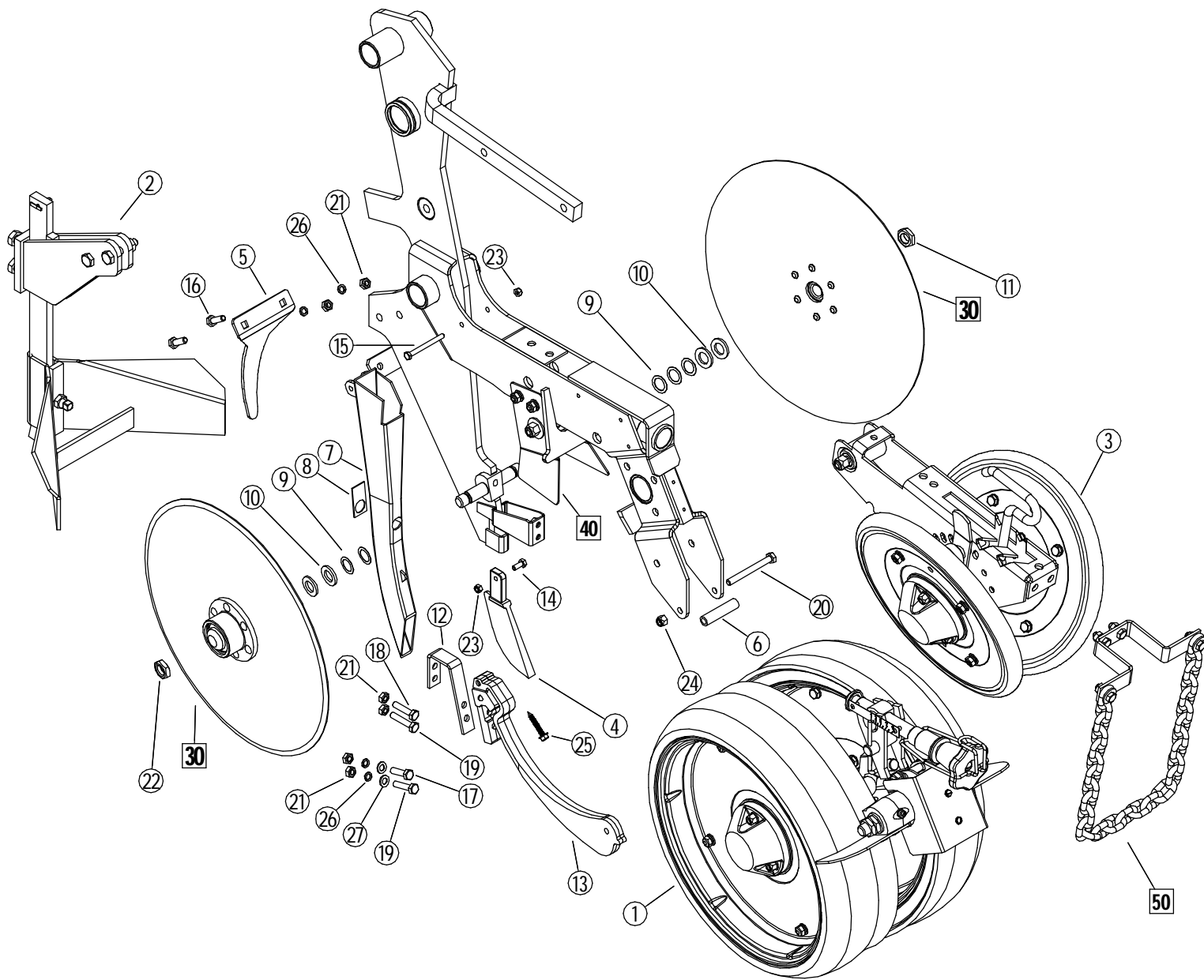


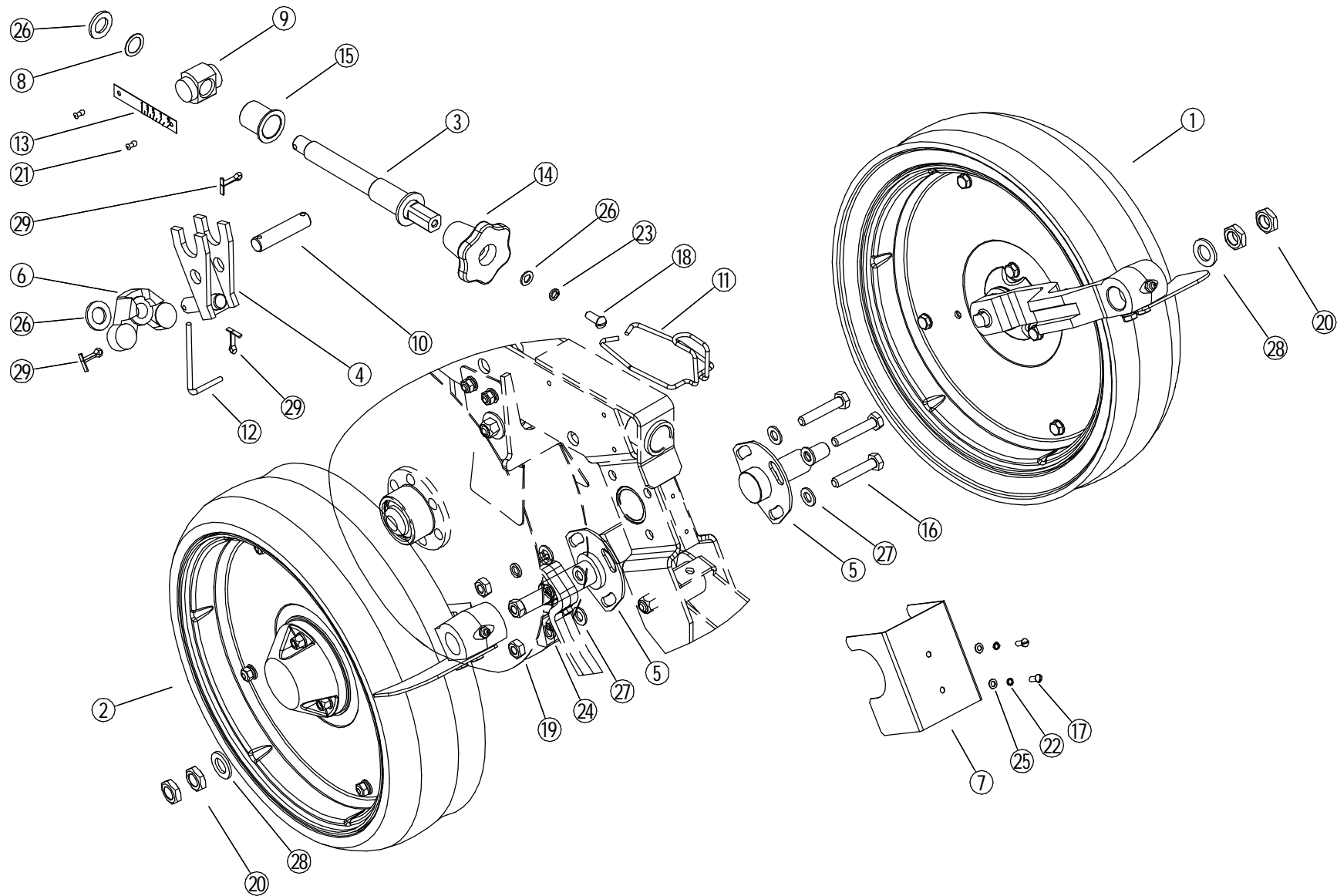


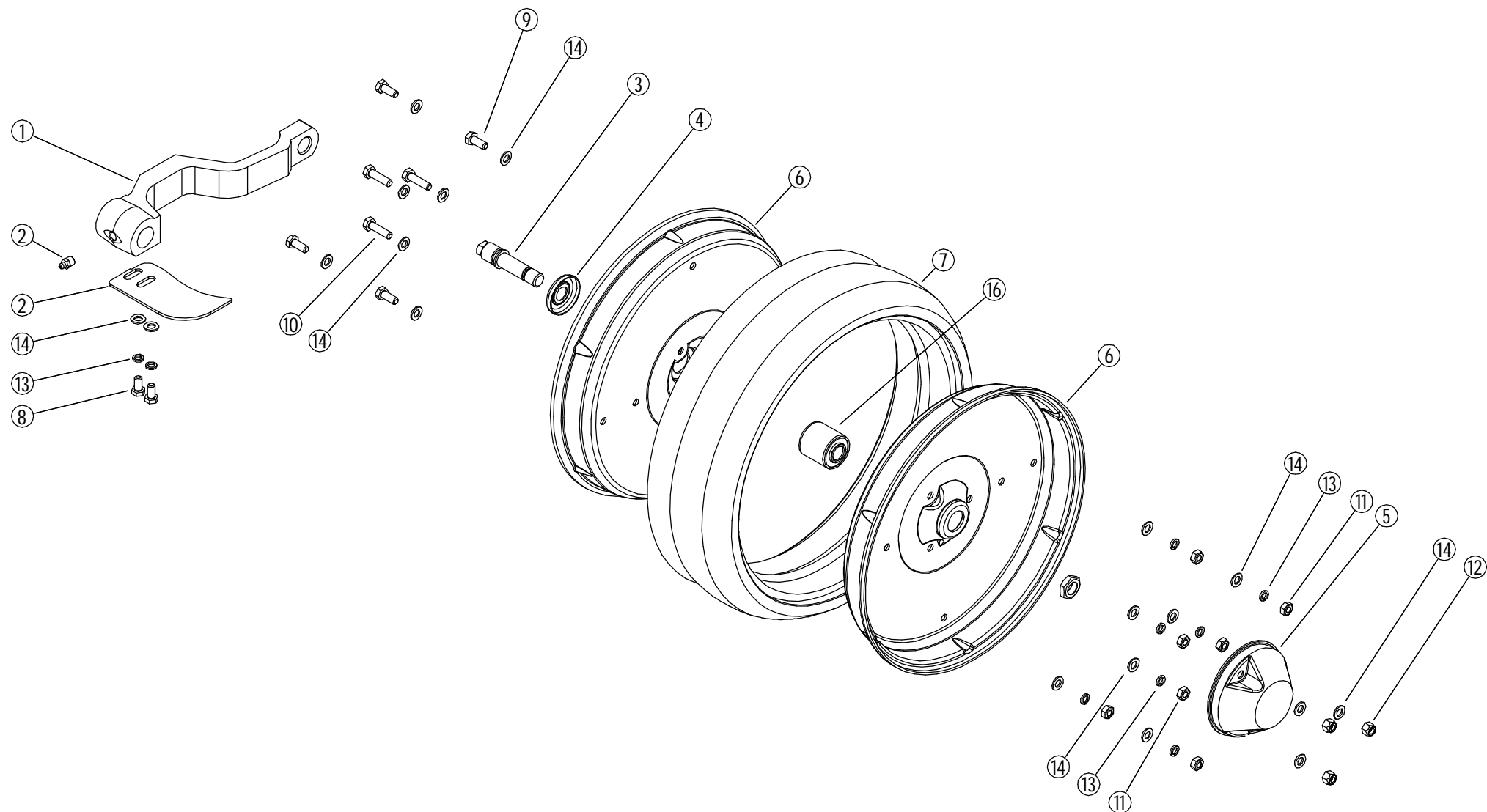
30

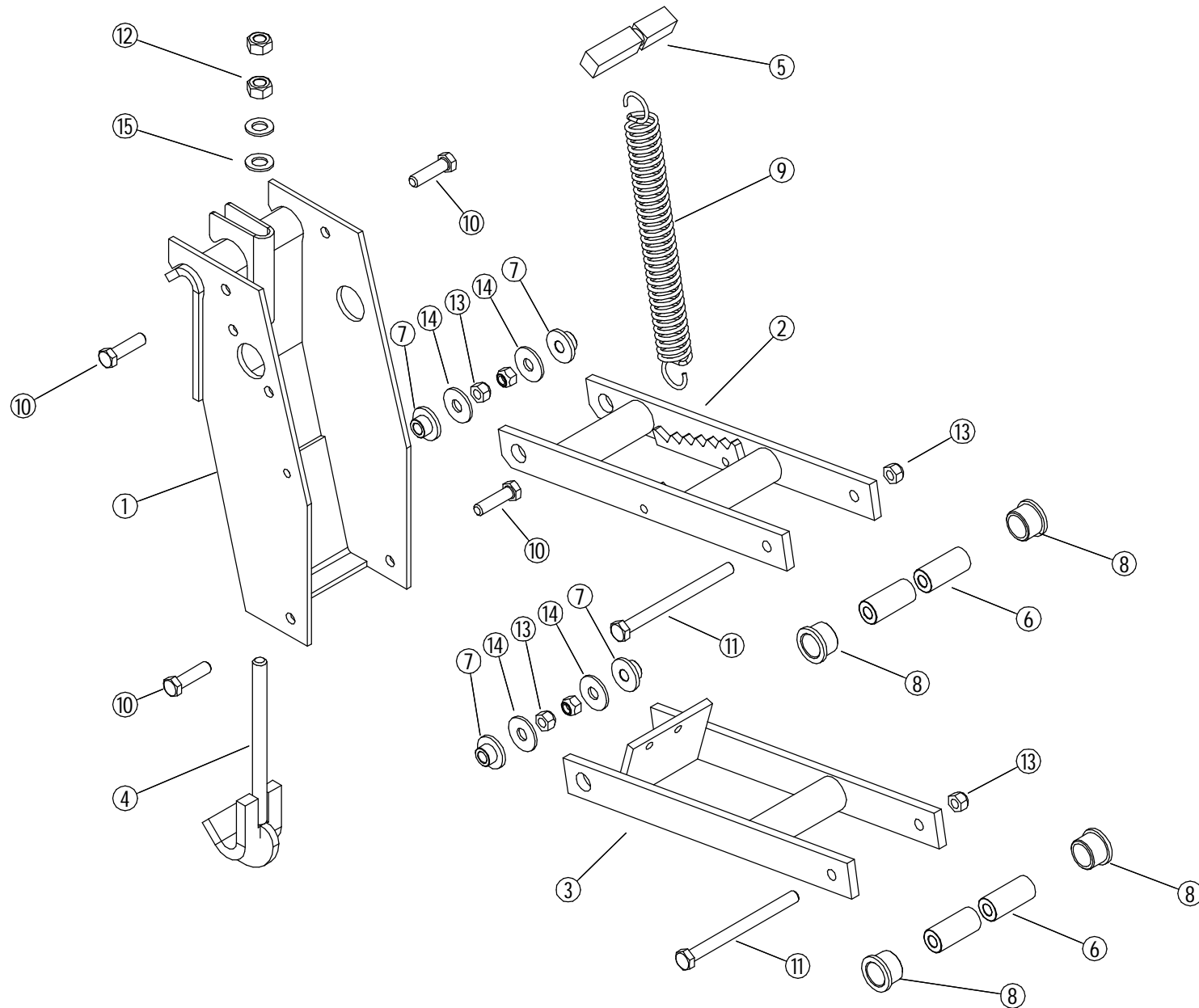


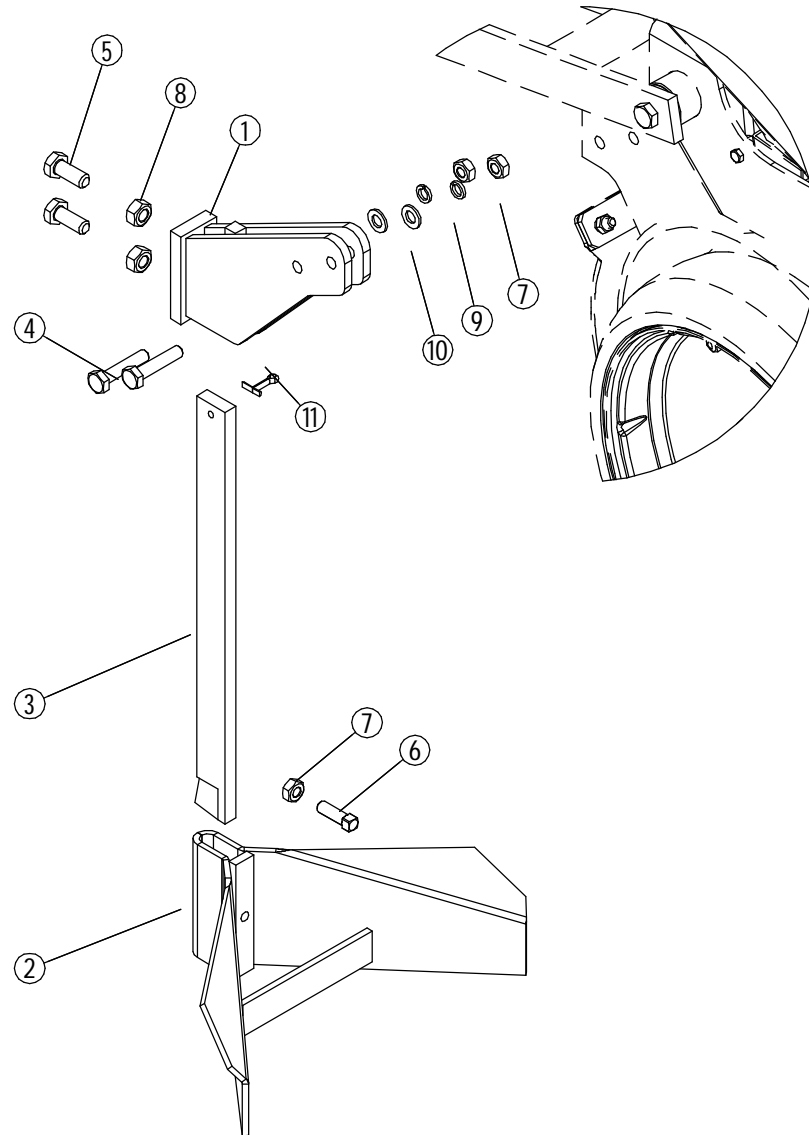


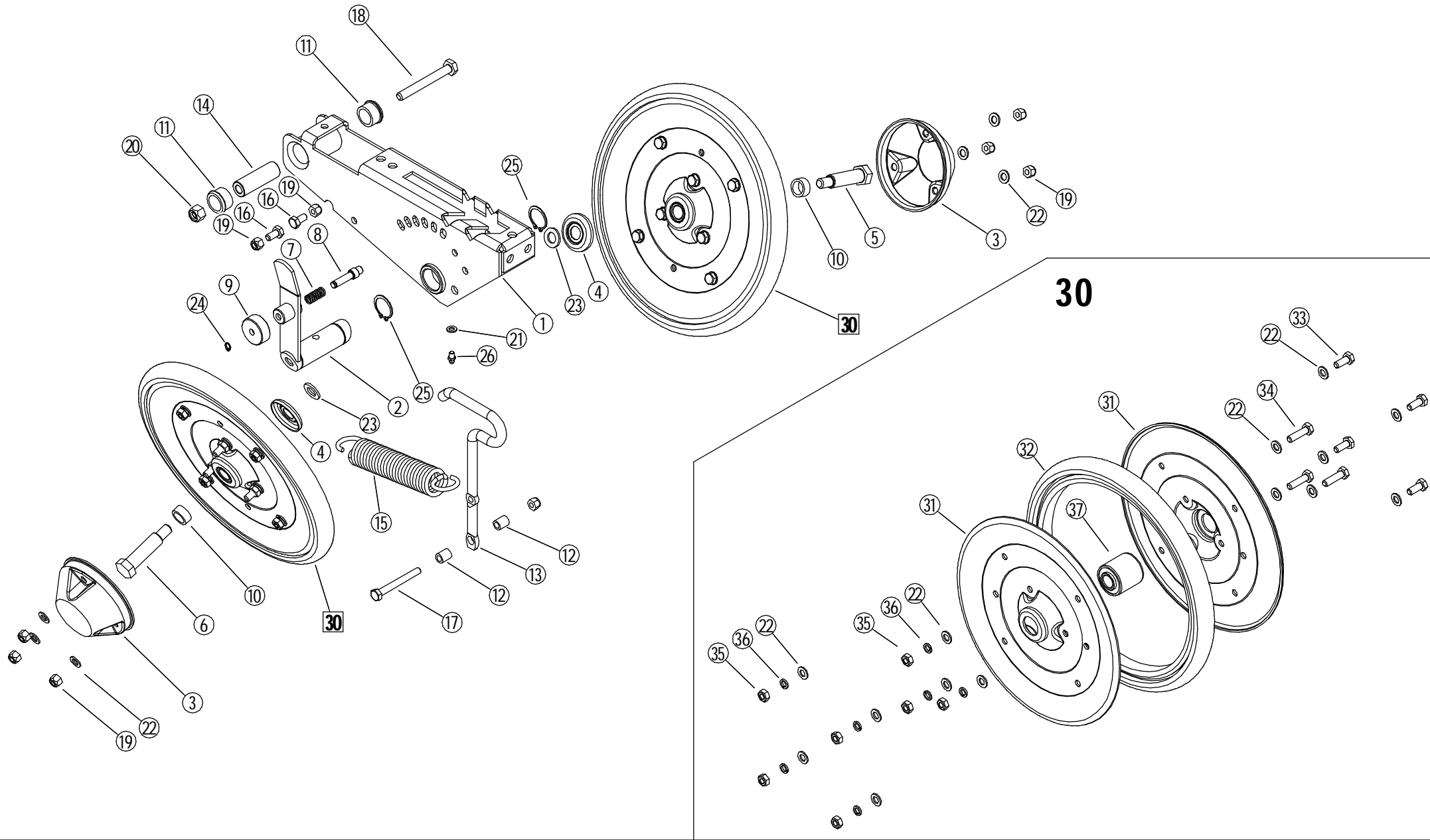




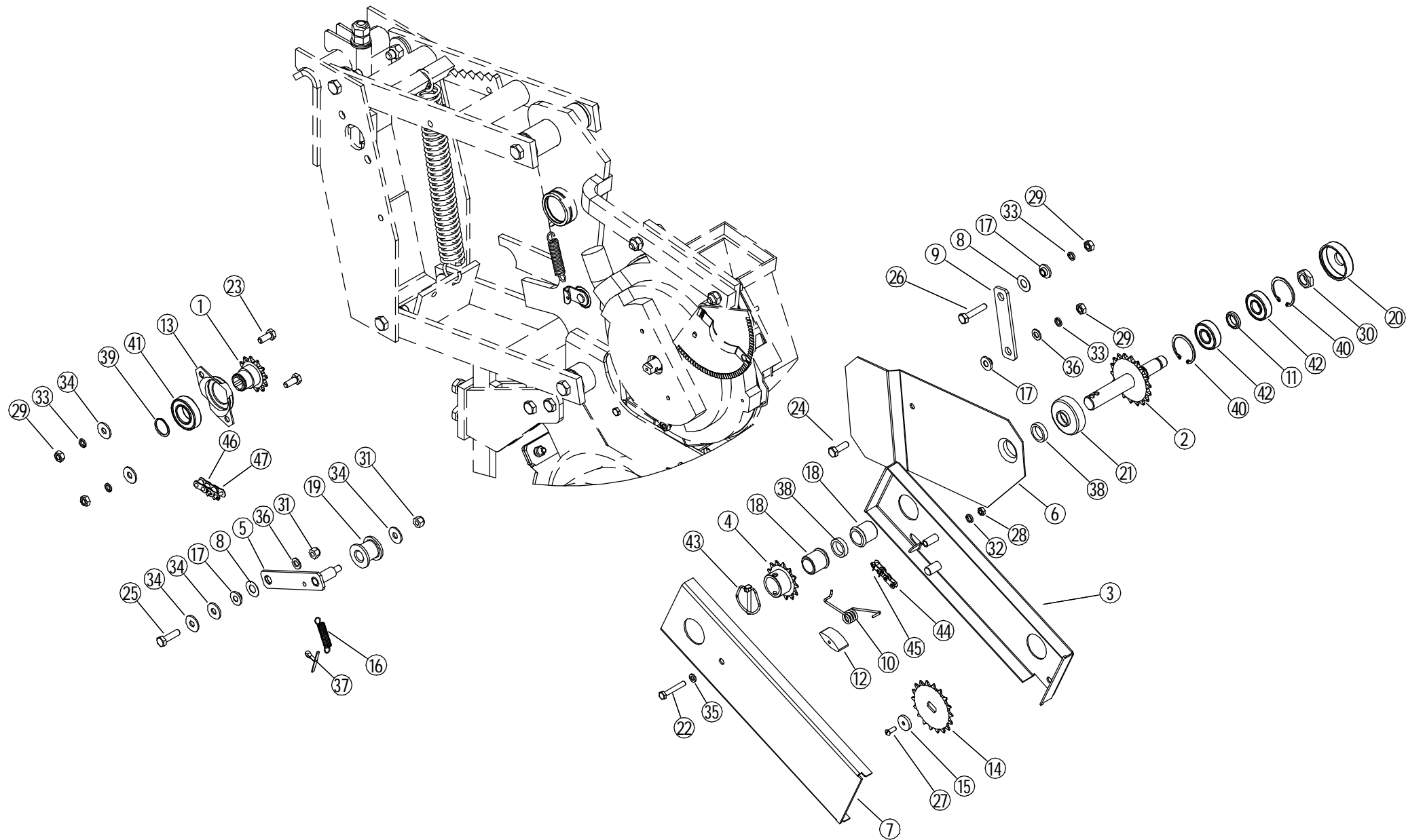


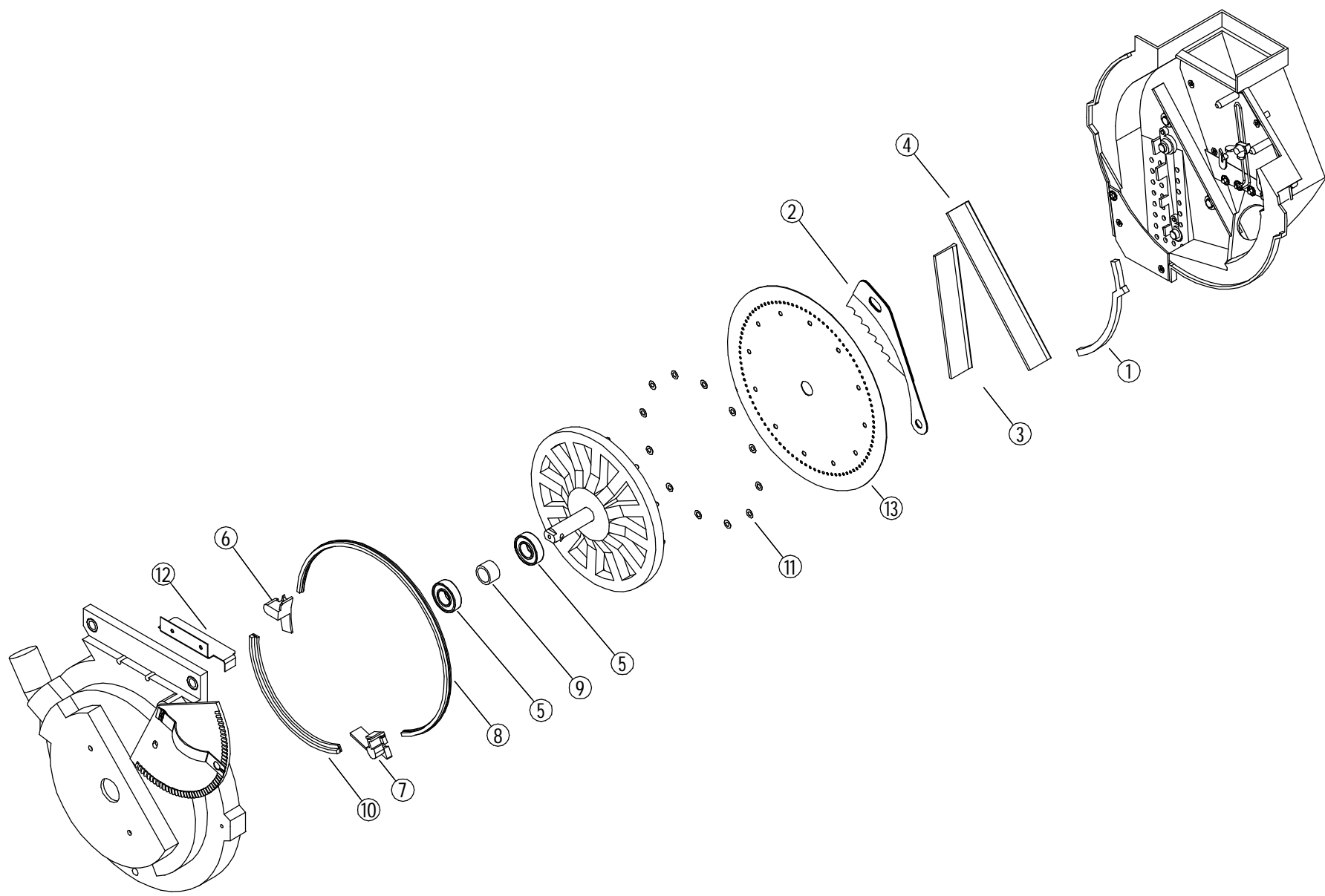






№	Обозначение	Наименование	Кол-во	№	Обозначение	Наименование	Кол-во
1	СН-8.15.06.10.000	Звездочка ведущая Z=12	1	41		Подшипник 180105 ГОСТ 8882-75	1
2	СН-8.15.06.20.000	Звездочка с валом Z=18	1	42		Подшипник 180203 ГОСТ 8882-75	2
3	СН-8.25.06.40.000	Щиток	1	43		Фиксатор пружинный 5x40	1
4	СНУ-М-8.05.05.010	Звездочка промежуточная Z=13	1	44		Цепь ПР-12,7-900-2 ГОСТ 13568-75 (57 звеньев)	1
5	СН-8.15.06.31.000	Кронштейн натяжителя	1	45		Звено С-ПР-12,7-900-2 ГОСТ 13568-75	1
6	СН-8.15.06.00.401	Щиток	1	46		Цепь ПР-12,7-1820-1 ГОСТ 13568-75 (71 звено)	1
7	СН-8.25.06.00.401	Крышка	1	47		Звено С-ПР-12,7-1820-1 ГОСТ 13568-75	1
8	СН-8.15.06.00.403	Шайба	max 4				
9	СН-8.15.06.00.501	Планка	1				
10	СН-8.05.06.00.601	Пружина	1				
11	СН-8.15.06.00.801	Втулка	1				
12	СК-8.05.10.01.004	Успокоитель цепи	1				
13	СНУ-М-8.04.00.412	Корпус подшипника	1				
14	СНУ-М-8.05.05.423	Звездочка Z=18	1				
15	СНУ-М-8.05.05.601	Шайба	1				
16	СНУ-М-8.05.05.602	Пружина	1				
17	СНУ-М-8.05.05.603	Втулка	3				
18	СНУ-М-8.05.05.003	Втулка	2				
19	СНУ-М-12.08.00.001	Ролик	1				
20	СН-8.15.06.00.001	Колпачок	1				
21	СН-8.15.06.00.002	Колпачок	1				
22		Болт М6-6gх40.58.019 ГОСТ 7798-70	1				
23		Болт М8-6gх20.58.019 ГОСТ 7798-70	2				
24		Болт М8-6gх25.58.019 ГОСТ 7798-70	1				
25		Болт М8-6gх30.58.019 ГОСТ 7798-70	1				
26		Болт М8-6gх40.58.019 ГОСТ 7798-70	1				
27		Винт А.М5-6gх14.58.019 ГОСТ 17473-80	1				
28		Гайка М6-6Н.6.019 ГОСТ 5915-70	1				
29		Гайка М8-6Н.6.019 ГОСТ 5915-70	4				
30		Гайка М16х1,5-6Н.6.019 ГОСТ 5916-70	1				
31		Гайка М8-5.019 ОСТ 23.4.95-76	2				
32		Шайба 6 65Г.019 ГОСТ 6402-70	1				
33		Шайба 8 65Г.019 ГОСТ 6402-70	4				
34		Шайба С 8.02.019 ГОСТ 6958-78	5				
35		Шайба С 6.02.019 ГОСТ 11371-78	1				
36		Шайба С 8.02.019 ГОСТ 11371-78	2				
37		Шплинт 5х25.019 ГОСТ 397-79	1				
38		Втулка дистанционная	2				
39		Кольцо DIN 471-25х1,2 DIN 471	1				
40		Кольцо DIN 472-40х1,75 DIN 472	2				





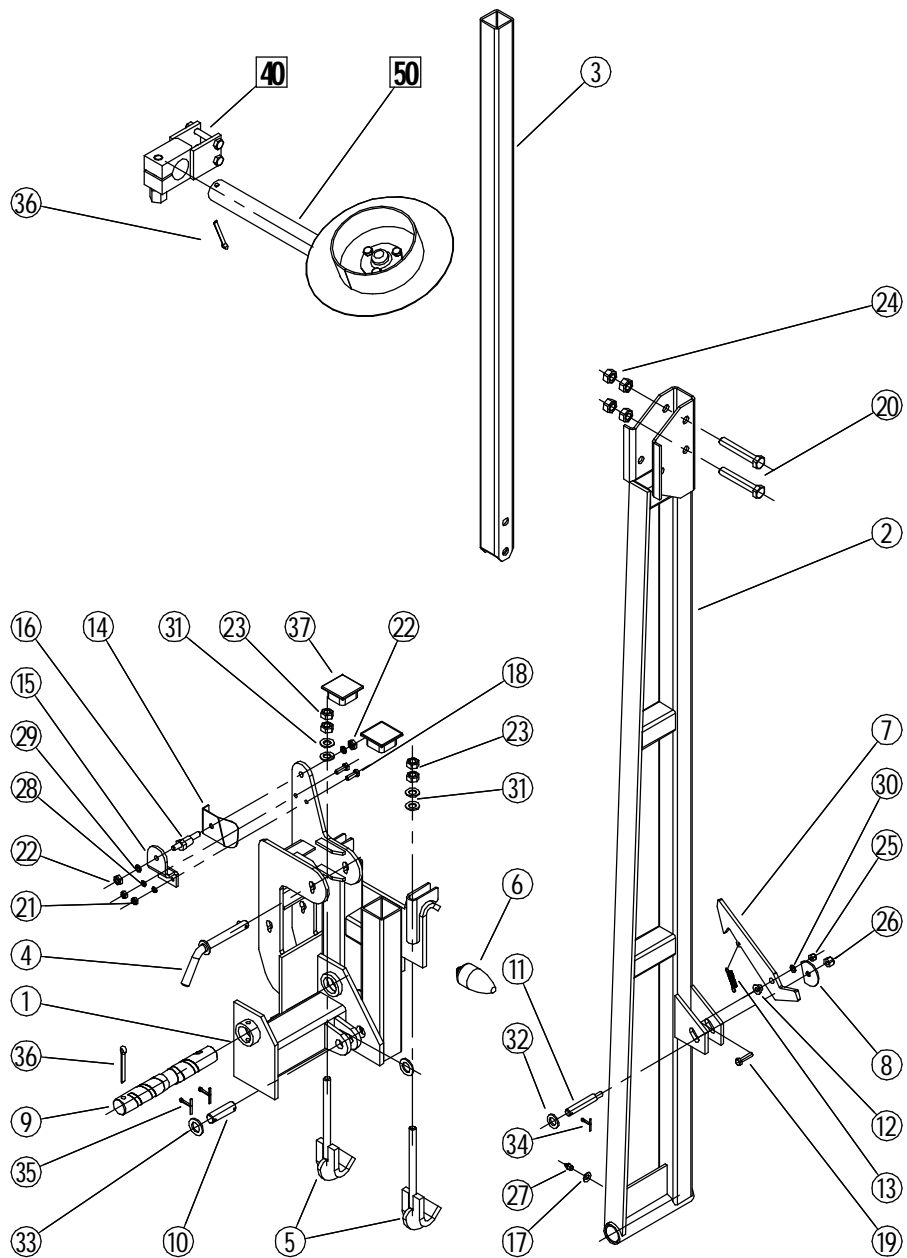
СН-8.57.00.00.000

Маркер левый

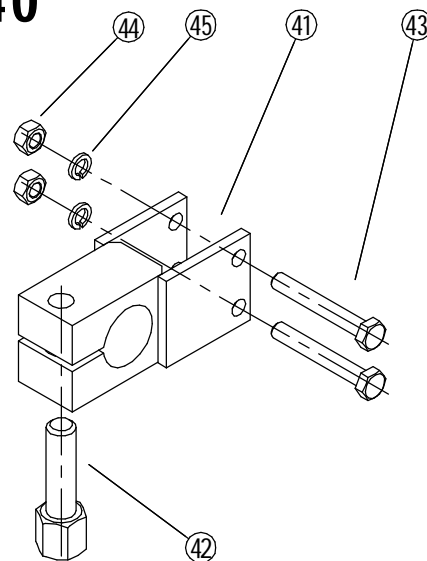
Лист

59

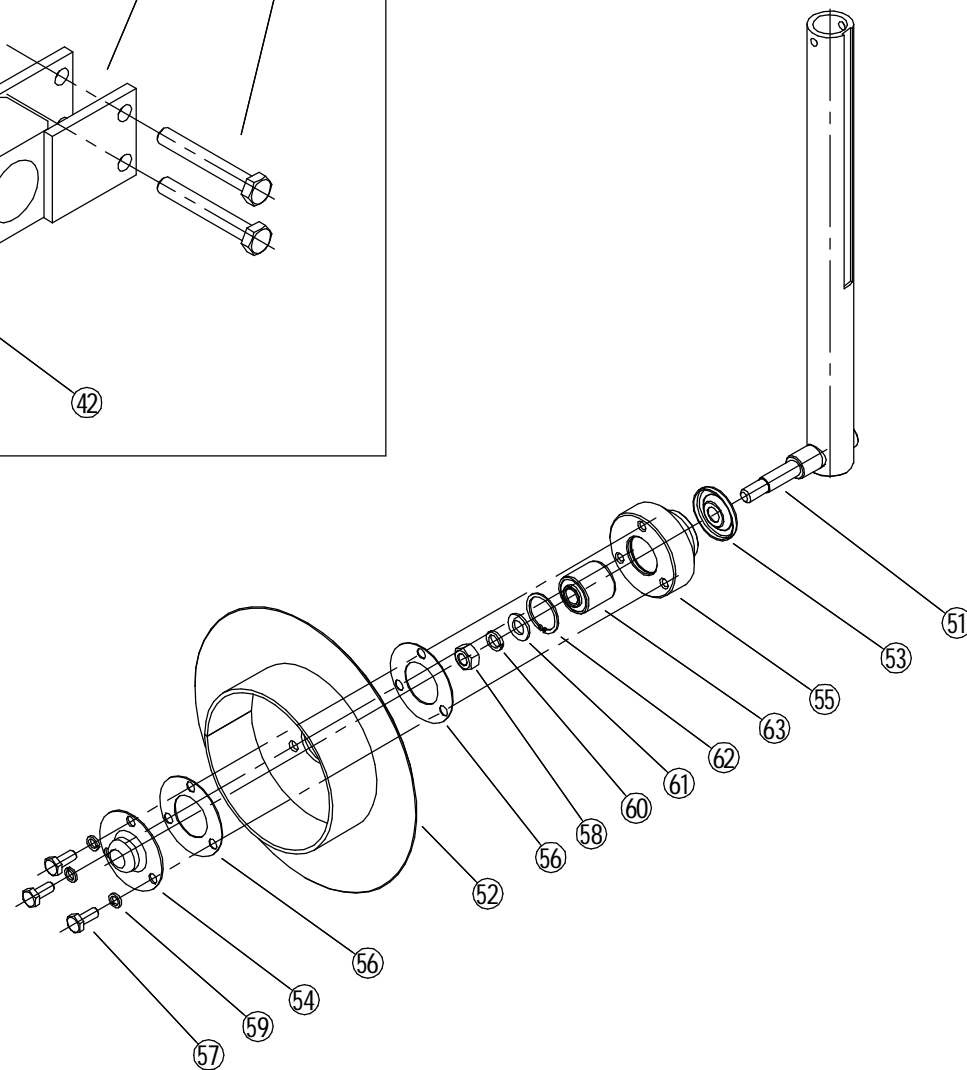
ЗАО "Техника-Сервис"

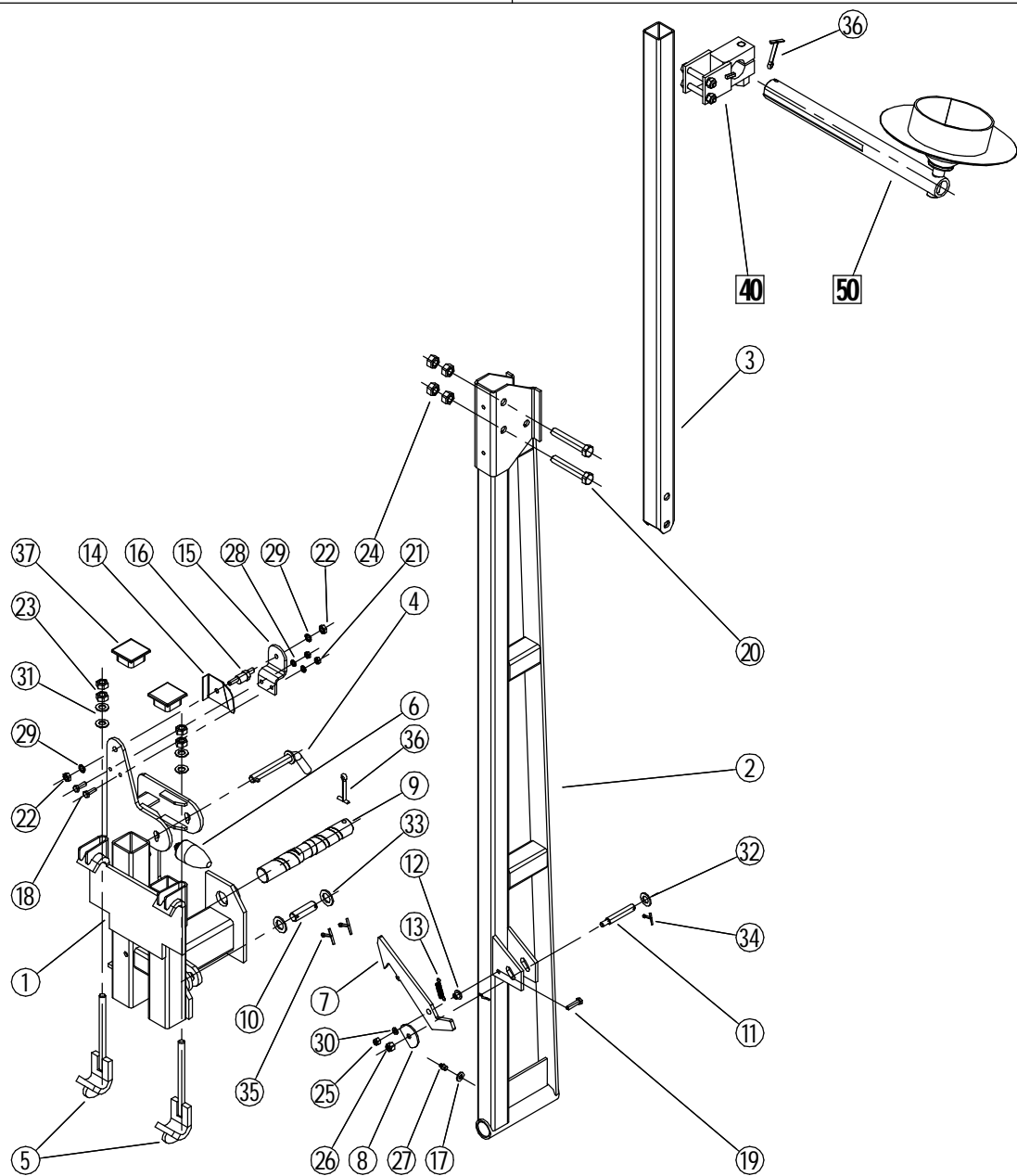


40



50





50

