

TT92N

Transporter/Multivan T5 GP

Transporter/Multivan T5 GP – автомобиль в целом



Техническое обучение



Содержание

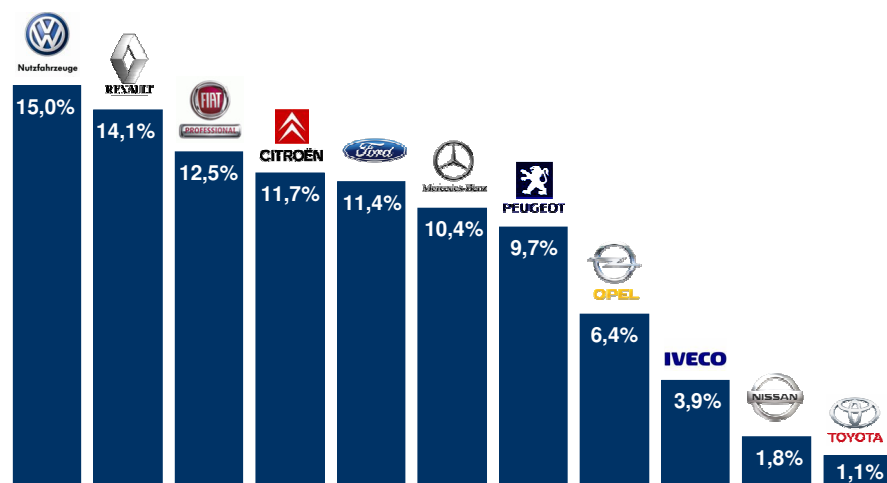
- Маркетинг
- T5 MJ2010 – автомобиль в целом
- Автомобиль снаружи
- Автомобиль внутри
- Техника и технологии
- Система безопасности пассажиров
- Электрооборудование
- Техническое обслуживание

TT92N

Transporter/Multivan T5 GP

Маркетинг

Доли рынка в 2008 году



Техническое обучение

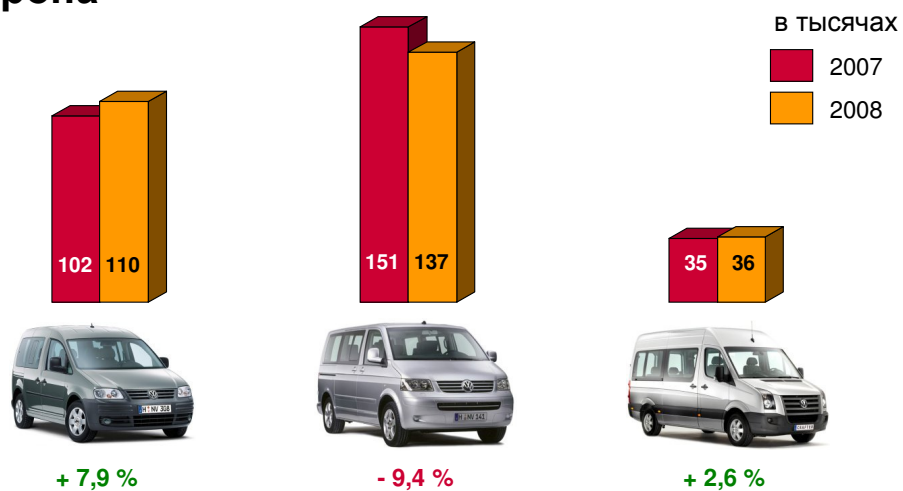


Nutzfahrzeuge

В 2008 году марка Volkswagen Коммерческие автомобили смогла занять 1-е место в Европе.

Маркетинг

Объем продаж (передано клиентам) Европа



Техническое обучение

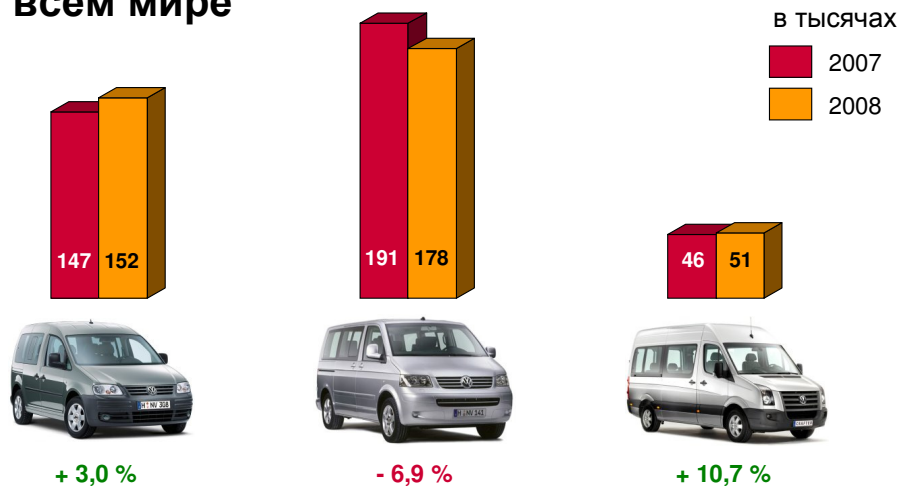


Можно было бы увеличить объем продаж автомобилей Caddy и Crafter.

Объем продаж модели Transporter несколько снизился по сравнению с 2007 годом.

Маркетинг

Объем продаж (передано клиентам) Во всем мире



Техническое обучение



Данные по объему продаж во всем мире отражают тенденцию в Европе на данный момент.

Маркетинг

T5 2010



Техническое обучение



Маркетинг

Конкурентная среда модели Transporter



Техническое обучение



Конкурентная среда модели Caravelle



Конкурентная среда модели Multivan Startline



Конкурентная среда Multivan Comfortline/Highline



Конкурентная среда модели California Comfortline



Конкурентная среда модели California Comfortline



Маркетинг

Стратегия продвижения продукта

		коммерческое и частное использование		частное использование
		Transporter/Caravelle	Multivan	California
Уровень комплектации	Премиум-класс	Caravelle Comfortline	Multivan Business Highline	California Comfortline
	Средний класс	Caravelle Trendline	Multivan Panamericana Comfortline	California Beach
	Классика	Transporter Kasten/Kombi Pritsche	Multivan Startline	

Техническое обучение



В будущем комплектация **Multivan Business** будет состояться на базе **бизнес-пакетов**.

Маркетинг

Целевые группы

	Transporter/Caravelle	Multivan	California
Классика	Мастерские, малые предприятия, предприятия сферы обслуживания, предприятия среднего бизнеса, крупные клиенты, автопарки, клиентам, которым требуется индивидуальное решение транспортных проблем	Автомобиль для перехода в класс Multivan для владельцев легковых автомобилей, которые ищут альтернативу классическому семейному автомобилю (например, Kombi). Автомобиль для любителей активного отдыха, творческих людей/семей, для клиентов, желающих использовать автомобиль дома и на работе и заинтересованных не в престижности, а возможности варьирования, гибкости и вместительности.	

Техническое обучение



Nutzfahrzeuge

Маркетинг

Целевые группы

	Transporter/Caravelle	Multivan	California
Средний класс	Пассажирское транспортное средство для корпоративных клиентов и общего назначения	Клиенты, нуждающиеся в автомобиле для многоцелевого использования (в свободное время и в рабочих целях, например, индивидуальные предприниматели) любители видов спорта на открытом воздухе, любители активного отдыха семьи	Автомобиль для перехода в класс California для любителей активных видов спорта (например, мотоциклисты, серферы, лыжники, сноубордисты, ныряльщики, яхтсмены), которым требуется место для снаряжения, и для которых автомобиль должен быть домом (еда, сон, „убежище“...)

Техническое обучение



Nutzfahrzeuge

Маркетинг

Целевые группы

	Transporter/Caravelle	Multivan	California
Премиум-класс	пассажирское транспортное средство более высокого класса (например, для дорогих гостиниц) многоцелевые автомобили	мобильный офис, лимузин для бизнесменов (Multivan Business) состоятельные семьи и те, кому требуется многоцелевой автомобиль (Multivan Highline)	Любители кемпинга и небольших путешествий с повышенными запросами (более интенсивное использование для кемпинга, требования к дизайну), нуждающиеся в автомобиле, который, с одной стороны, можно использовать для кемпинга, а с другой стороны, соответствует их представлениям об автомобиле для повседневного использования.

Техническое обучение



Nutzfahrzeuge

T5 MJ2010 – автомобиль в целом

Автомобиль снаружи

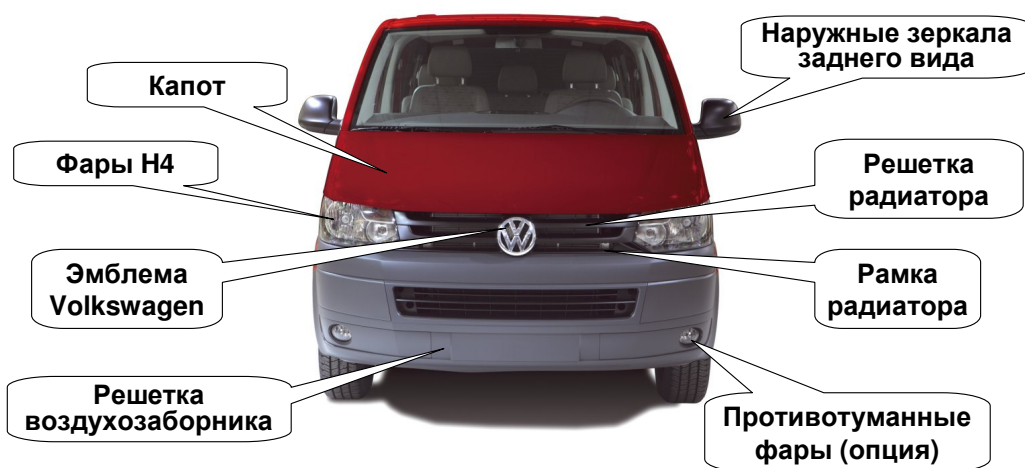


Техническое обучение



T5 MJ2010 – автомобиль снаружи

Multivan Startline, Caravelle Trendline, California Beach



Техническое обучение



Отдельные узлы будут подробно рассмотрены в тематических разделах.

T5 MJ2010 – автомобиль снаружи

Multivan Startline, Caravelle Trendline, California Beach



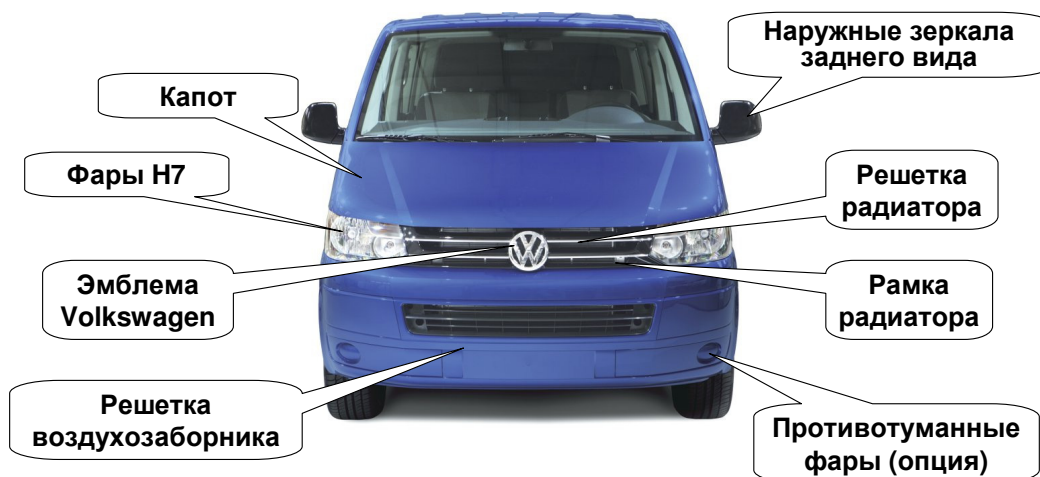
Техническое обучение



Отдельные узлы будут подробно рассмотрены в тематических разделах.

T5 MJ2010 – автомобиль снаружи

Multivan, Caravelle CL, California CL



Техническое обучение



Отдельные узлы будут подробно рассмотрены в тематических разделах.

Т5 MJ2010 – автомобиль снаружи

Multivan, Caravelle CL, California CL



Техническое обучение



Отдельные узлы будут подробно рассмотрены в тематических разделах.

T5 MJ2010 – автомобиль снаружи

Multivan, Caravelle CL, California CL



Надписи



Двигатели				Обозначение двигателя, начиная с T5 2010
Бензиновый	2,0 л	85 кВт		без обозначения
Дизельный	2,0 л	62 кВт	TDI CR	TDI
Дизельный	2,0 л	75 кВт	TDI CR	TDI
Дизельный	2,0 л	103 кВт	TDI CR	TDI
Дизельный	2,0 л	132 кВт	TDI CR BiTurbo	TDI

Техническое обучение



Выделенное **красным** цветом обозначение „**TDI**“ зарезервировано для более мощных двигателей.

T5 MJ2010 – автомобиль снаружи

Пакет хромированных элементов



Техническое обучение



Пакет хромированных элементов входит в **серийную комплектацию** автомобилей **Multivan Highline**.

Ограничение:

- только с противотуманными фарами
- только для короткой колесной базы

Для моделей **Caravelle Comfortline, Multivan Comfortline, California Comfortline** пакет хромированных элементов доступен в качестве **опции**.

T5 MJ2010 – автомобиль снаружи

Колёсные диски, шины



16-дюймовый легкосплавный диск „Cartagena“

- серийная комплектация **Multivan Comfortline**
- Шины 215/65 R 16
- опционально для всех версий на базе T5 с ходовой частью с 16-дюймовыми колесами
- исключение: модели PanAmericana и Highline



17-дюймовый легкосплавный диск „Neva“

- серийная комплектация **Multivan Highline**
- Шины 235/55 R17
- в качестве опции Caravelle Comfortline, Multivan Comfortline, California Comfortline



18-дюймовый легкосплавный диск „Canberra“

- опционально для автомобилей с двигателем мощностью от 103 кВт
- Шины 255/45 R18
- не комбинируются с зимними или всесезонными шинами
- не подходит для вариантов с грузовой платформой и автомобиля-шасси
- не подходит для запасного колеса

Техническое обучение



Nutzfahrzeuge

T5 MJ2010 – автомобиль внутри



Техническое обучение



T5 MJ2010 – автомобиль внутри

Multivan Startline



Полная
облицовка
салона



Техническое обучение



Улучшениями являются:

- полная облицовка салона
- деактивация подушки безопасности переднего пассажира
- велюровое (опция) или резиновое напольное покрытие в салоне
- 3 выдвижных ящика в 3-ем ряду сидений и емкость для мусора
- окрашенные бамперы
- Боковые подушки безопасности водителя и переднего пассажира **Thorax**

T5 MJ2010 – автомобиль внутри

Модульная система крепления сидений



- возможны все без исключения точки крепления ремней безопасности и сидений 1-го и 2-го рядов
- для модели Caravelle CL - в качестве опции

Техническое обучение



T5 MJ2010 – автомобиль внутри

Подстаканники в двухместном сиденье передних пассажиров



- В качестве опции для спинки двухместного сиденья передних пассажиров можно заказать вещевой отсек с двумя встроенными фиксаторами бутылок.
- Этот отсек можно опустить и использовать как столик.

Техническое обучение



T5 MJ2010 – автомобиль внутри

Поясничный подпор



- в качестве опции для моделей *Transporter, Caravelle, Multivan Comfort* и *Highline*
- Предложение входит в пакет «*Комфортабельные сиденья*» вместе с подлокотниками, регулировкой по высоте и поясничным подпором с электрорегулировкой по 4 направлениям
- не предназначено для вращающихся сидений

Техническое обучение



T5 MJ2010 – автомобиль внутри

Солнцезащитные козырьки:



Все модели с одиночной/двойной кабиной, модели *Kasten* и *Kombi* оснащены солнцезащитными козырьками с зажимами.

Техническое обучение



T5 MJ2010 – автомобиль внутри

Передняя панель моделей *Transporter / Multivan Startline*



Техническое обучение



Nutzfahrzeuge

T5 MJ2010 – автомобиль внутри

Передняя панель *Multivan*



Техническое обучение



Nutzfahrzeuge

T5 MJ2010 – автомобиль внутри

Рулевое колесо



Стандартное
рулевое колесо



Рулевое колесо с
кожаной
отделкой



Многофункциональное
рулевое колесо

Техническое обучение



Используются **новые 3-спицевые рулевые колеса**. Многофункциональное рулевое колесо и рулевое колесо с кожаной отделкой предлагается теперь и для автомобилей со стандартной приборной панелью.

То есть теперь оно доступно, например, для **Multivan Startline** и **Caravelle**.

Указание:

Управление круиз-контролем с помощью многофункционального рулевого колеса невозможно!

T5 MJ2010 – автомобиль внутри

Комбинация приборов



„Standard“
серийная комплектация *Transporter*,
Caravelle TL,
Multivan SL, *California Beach*;
Индикация уровня топлива на
центральном дисплее



„Medium“
серийная комплектация *Multivan CL*,
Caravelle CL
и *California CL*;
серийная комплектация при
установке мобильного телефона и
навигационной системы



„Premium“
серийная комплектация *Multivan HL*
и *Business*
в качестве опции для *Multivan CL*
и *California CL*

Техническое обучение



T5 MJ2010 – автомобиль внутри

Элементы управления отопителем/кондиционером



Отопитель/система
вентиляции



Climatic (климатическая установка с
ручным управлением)



Система климат-контроля
Climatronic



Панель управления стационарным
отопителем

Техническое обучение



Используемые на данный момент климатические установки с ручным управлением будут заменены на кондиционер **Climatic**.

на **Climatronic**: отмена автоматического включения режима циркуляции (упразднён датчик качества воздуха).

T5 MJ2010 – автомобиль внутри

Техника и технологии



Техническое обучение



T5 MJ2010 – техника и технологии

Двигатели



2,0 л Common-Rail
с турбонаддувом



2,0 л Common-Rail
с двойным турбонаддувом

Техническое обучение



2- литровый дизельный двигатель с системой впрыска **Common-Rail** для модели **T5 2010** создан на базе двигателя TDI объемом 2,0 л модели **Tiguan/Passat**.

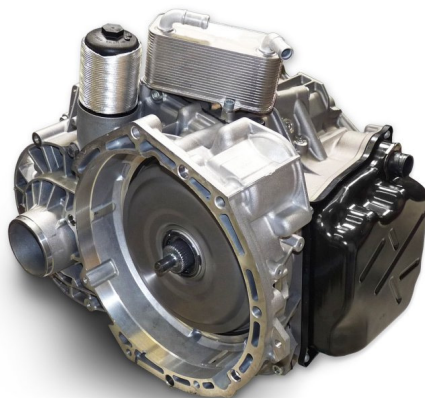
В **T5 2010** используется **2-е поколение** этих двигателей (**EA 189**).

Для **T5 2010** предлагается **четыре варианта мощности**:

62 кВт	(84 л.с.)
75 кВт	(102 л.с.)
103 кВт	(140 л.с.)
132 кВт	(180 л.с.)

В дальнейшем этот двигатель будет также устанавливаться на модели **Amarok** и **Crafter**.

Трансмиссия



DQ 500
7-ступенчатая КП со сдвоенным сцеплением (DSG)

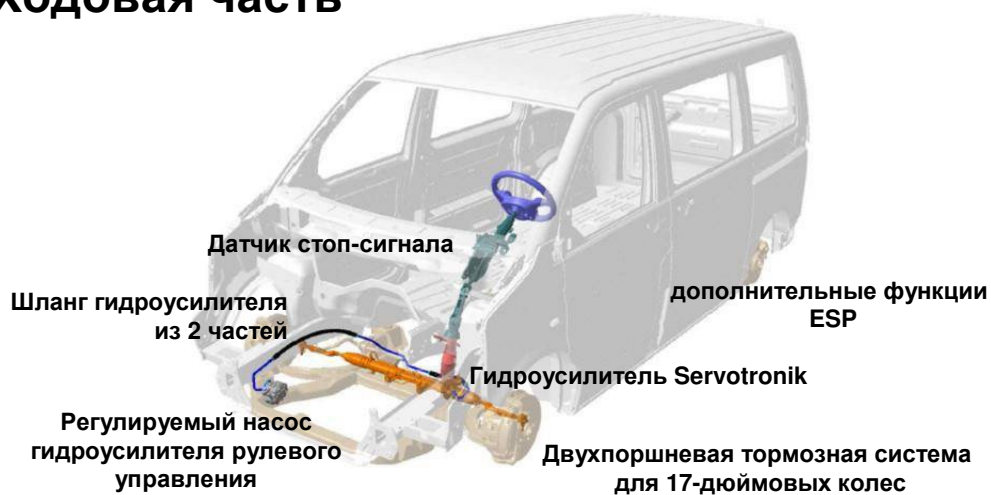
Техническое обучение



T5 2010 - первый автомобиль концерна, в котором используется **7-ступенчатая коробка передач со сдвоенным сцеплением**.

См. **SSP 454** «Семиступенчатая коробка скоростей DSG 0BT»

Ходовая часть



Техническое обучение



Отдельные узлы будут подробно рассмотрены в тематических разделах.

T5 MJ2010 – система безопасности пассажиров

Система предупреждения о непристегнутом ремне безопасности



В рамках стратегии безопасности марки Volkswagen Коммерческие автомобили все автомобили T5 оснащаются в серийной комплектации системой предупреждения о непристегнутом ремне безопасности водителя.



Техническое обучение



T5 MJ2010 – система безопасности пассажиров

Деактивация подушки безопасности переднего пассажира.



Деактивация подушки безопасности осуществляется с помощью выключателя, управляемого ключом, на торцевой стороне приборной панели.

Техническое обучение



Функция деактивации подушки безопасности переднего пассажира конечным пользователем доступна теперь и для моделей **Caravelle**, **Transporter** и **Multivan Startline**.

T5 MJ2010 – система безопасности пассажиров

Подушка безопасности

прежний вариант T5
(2004)

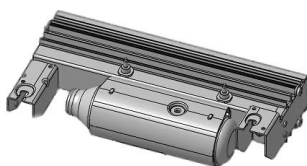


Боковая подушка
безопасности

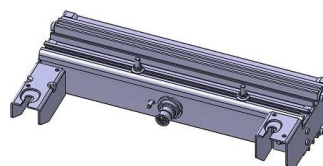
T5 2010



Головная и боковая
подушка
безопасности *Thorax*



Подушка безопасности
переднего пассажира



Техническое обучение



Благодаря использованию головной и боковой подушки безопасности *Thorax* вес уменьшился на **730 г.**

Измененная версия подушки безопасности переднего пассажира позволила снизить вес еще на **1050 г.**

T5 MJ2010 – электрооборудование

Складной ключ со встроенным дистанционным управлением

прежний вариант T5
(2004)



T5 2010



Техническое обучение



T5 MJ2010 – электрооборудование

Головные устройства радио и навигации



RCD 210



RCD 310



RNS 310



RNS 510

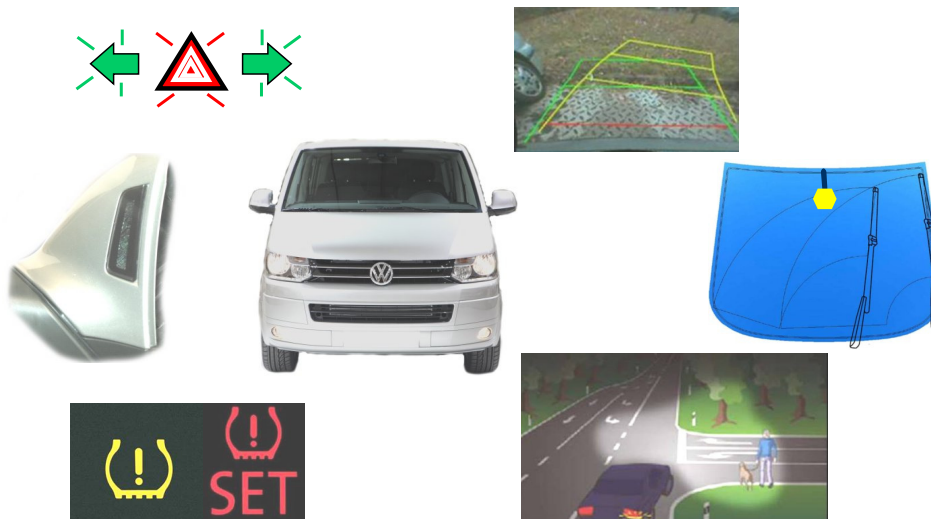
Техническое обучение



Nutzfahrzeuge

Отдельные головные устройства, а также системы антенн будут подробно рассмотрены в тематических разделах.

Системы помощи водителю



Техническое обучение



Следующие системы помощи водителю используются в T5 2010:

- Аварийное включение аварийной световой сигнализации
- Система контроля давления воздуха в шинах
- Статический поворотный свет
- Ассистент смены полосы движения
- Видеокамера заднего вида
- Функция **Coming home/Leaving home**
- Датчик дождя и освещенности

Отдельные системы будут подробно рассмотрены в тематических разделах.



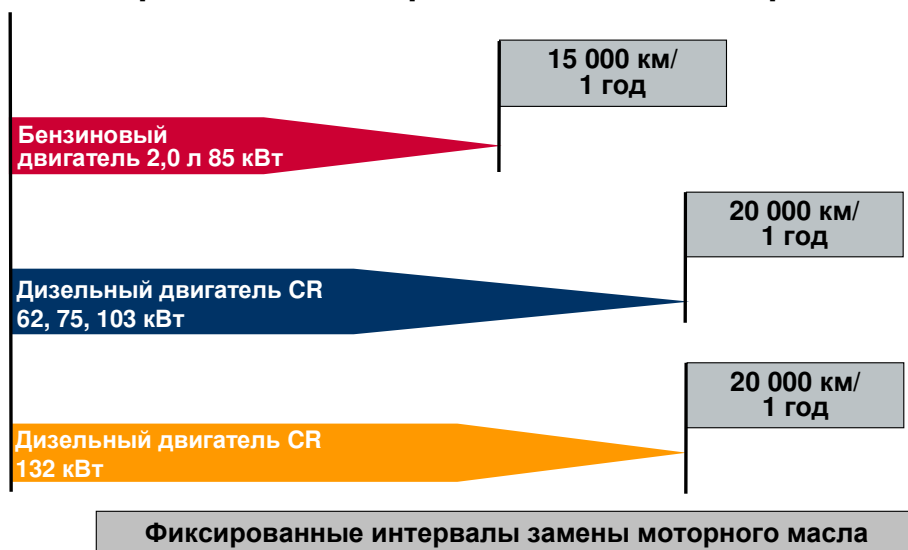
T5 2010 оснащен **новой бортовой сетью**. Она создана на базе бортовой сети **PQ25**.

Используемые сокращения:

- AAG** сцепное устройство для буксировки прицепа (**Anhänger-Anschlussgerät**)
- ABS** антиблокировочная система
- AFS** усовершенствованная система головного освещения (**Advanced Frontlightning System**)
- BCM** блок управления бортовой сетью электропотребителей (**Body Control Module**)
- DVE** цифровая система голосовой внутренней связи (**Digital Voice Enhancement**)
- ESP** электронная система поддержания курсовой устойчивости
- FH** стеклоподъемник (**Fensterheber**)
- IRÜ** контроль внутреннего объема салона (**Innenraumüberwachung**)
- MDI** гнездо для подключения переносных мультимедийных устройств (**Mobile Device Interface**)
- MFL** многофункциональное рулевое колесо (**Multifunktionslenkrad**)
- NGS** датчик наклона кузова автомобиля (**Neigungssensor**)
- Rear View** камера заднего вида
- SG** блок управления (**Steuergerät**)
- SWA** ассистент смены полосы движения (**Spurwechselassistent**)

T5 MJ2010 – техническое обслуживание

Фиксированные интервалы замены моторного масла



Техническое обучение

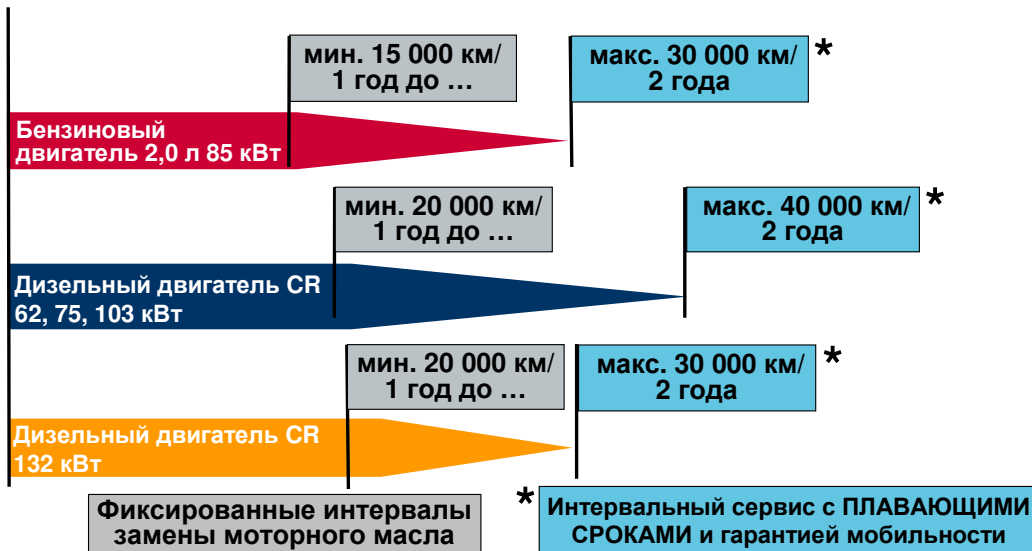


Nutzfahrzeuge

- все страны без продления интервалов ТО (например, страны Южной Америки, ЮАР, Турция, Россия, ...);
- по желанию клиента продление интервала ТО деактивируется (комбинация приборов).

T5 MJ2010 – техническое обслуживание

Продлённые интервалы замены моторного масла



Техническое обучение



Nutzfahrzeuge

T5 MJ2010 – техническое обслуживание

Зубчатый ремень дизельного двигателя



Техническое обучение



Nutzfahrzeuge

Большое спасибо



Техническое обучение



Nutzfahrzeuge