

## **ВНИМАНИЕ!**

**При описании мест маркировки номерных агрегатов правая и левая сторона агрегатов определяется по ходу движения самоходной машины.**

УПРАВЛЕНИЕ  
ГОСУДАРСТВЕННОГО ТЕХНИЧЕСКОГО НАДЗОРА  
ВОРОНЕЖСКОЙ ОБЛАСТИ

**КАТАЛОГ  
МЕСТ МАРКИРОВКИ  
НОМЕРНЫХ АГРЕГАТОВ**

ВОРОНЕЖ  
2009

ББК  
УДК  
К

Составитель **В.В. Мануйлов**

Под общей редакцией заслуженного работника сельского хозяйства РФ, кандидата технических наук, почетного инженера-инспектора Ростехнадзора **С.Г. Калиниченко**

К **Каталог мест маркировки номерных агрегатов** / Управление государственного технического надзора Воронежской области; сост. В.В. Мануйлов ; под общ. ред. С.Г. Калиниченко. – Воронеж, 2009. – 158 с.

ISBN

Данный каталог включает в себя фотографии внешнего вида и фотографии мест маркировки номерных агрегатов с описанием.

Каталог предназначен для инженеров-инспекторов Ростехнадзора, инженеров хозяйств и организаций, владельцев поднадзорной техники.

Может быть использован в практической деятельности работников МВД и таможенных органов.

Управление Ростехнадзора Воронежской области, 2009-10-06

ББК  
УДК

ISBN

© Управление Ростехнадзора  
Воронежской области, 2008

Длительное время в России отсутствует специальная Федеральная структура, организующая и курирующая деятельность органов государственного надзора за техническим состоянием самоходных машин и других видов техники. Это накладывает негативный отпечаток на работу служб Ростехнадзора в субъектах Российской Федерации по всему спектру вопросов, одним из которых является обеспечение нормативно-методическими разработками.

В последние годы активно обновляется парк самоходных машин, появляются новые для России марки, не известные ранее. Еще менее известны места маркировки и клеймения номерных агрегатов. В связи с этим при проведении государственной регистрации, технического осмотра и других надзорных действий поиск мест расположения соответствующих маркировок является очень трудоемким и сложным участком работы инженеров-инспекторов Ростехнадзора.

В целях снижения трудоемкости работы инженеров-инспекторов Управлением государственного технического надзора Воронежской области была собрана информация о 150 единицах техники в части указания мест маркировки номерных агрегатов. Информация обработана, систематизирована и оформлена в виде каталога.

Каталог имеет разделы и подразделы, в которых самоходная техника сгруппирована по видам и маркам.

Такое размещение информации позволяет существенно сократить время на поиск нужной модели поднадзорной техники.

Каждая единица техники представлена в каталоге фотографиями: внешнего вида; мест маркировки номерных агрегатов; мест дублирования маркировки номерных агрегатов.

Кроме того, имеется описание мест расположений маркировки номерных агрегатов для каждого блока фотографий.

В процессе подготовки каталога информация о местах маркировки номерных агрегатов по всем видам техники сверялась с данными паспортов самоходных машин, выдаваемых таможенными органами и заводами-изготовителями. Это позволило полностью исключить вероятность попадания в Каталог ошибочных данных.

Наличие в каталоге фотографий внешнего вида каждой единицы техники расширяет сферу его применения, дает возможность использовать его и как компактный справочник марок самоходной техники.

Применение Каталога позволит сократить время осмотра техники, собрать полную информацию о транспортном средстве, снизить до минимума возможность ошибок при осуществлении регистрационных и иных действий. Особо ценным, на наш взгляд, данный Каталог может стать для инженеров-инспекторов, имеющих незначительный стаж работы в органах Ростехнадзора.

Но этими рамками не ограничивается применение каталога. Он, бесспорно, будет очень полезен владельцам поднадзорной техники (юридическим и физическим лицам) как в процессе приобретения самоходной техники, так и при замене вышедших из строя номерных агрегатов. Кроме того, каталог может использоваться в практической деятельности работников МВД и таможенных органов.

**Трактор ВТЗ-30СШ****ИМЕЕТ СЛЕДУЮЩИЕ НОМЕРА:**

- 1) заводской номер;
- 2) номер двигателя;
- 3) номер трансмиссии (КПП и задний мост).

**ЗАВОДСКОЙ НОМЕР**

Указан на табличке, расположенной с правой стороны на крыле трактора. Дублируется на правом лонжероне.

**НОМЕР ДВИГАТЕЛЯ**

Указан на табличке, расположенной с левой стороны двигателя трактора, в нижней его части.

**НОМЕР ТРАНСМИССИИ**

Выбит на корпусе моста с правой стороны трактора, за тягами.

## Трактор ЛТЗ-60АВ



### ИМЕЕТ СЛЕДУЮЩИЕ НОМЕРА:

- 1) заводской номер;
- 2) номер двигателя;
- 3) номер переднего моста;
- 4) номер КПП и заднего моста.

### ЗАВОДСКОЙ НОМЕР

Указан на табличке, находящейся на кабине сзади. Дублируется на левом лонжероне трактора, в передней его части, между болтами крепления бруса.

### НОМЕР ДВИГАТЕЛЯ

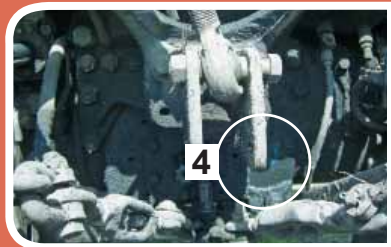
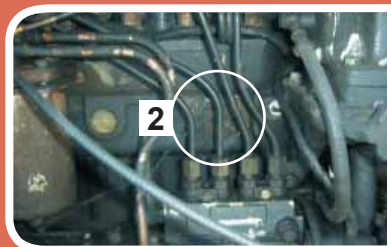
Указан на табличке, находящейся с правой стороны двигателя, над ТНВД.

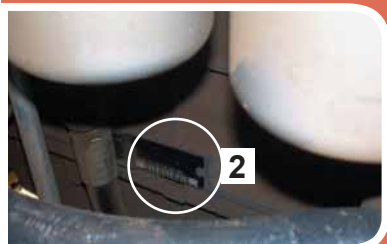
### НОМЕР ПЕРЕДНЕГО МОСТА

Выбит с левой стороны на чулке.

### НОМЕР КПП И ЗАДНЕГО МОСТА

Выбит на задней части корпуса моста, справа от кронштейна центрального винта навески.



**Трактор «TERRION» ATM 5280****ИМЕЕТ СЛЕДУЮЩИЕ НОМЕРА:**

- 1) заводской номер;
- 2) номер двигателя;
- 3) номер переднего моста.

**ЗАВОДСКОЙ НОМЕР**

Указан на табличке, расположенной на внутренней части левой двери, под ручкой.

**НОМЕР ДВИГАТЕЛЯ**

Указан на табличке, расположенной на верхней части корпуса двигателя. Дублируется на табличке, расположенной справа на блоке двигателя, ниже фильтров.

**НОМЕР ПЕРЕДНЕГО МОСТА**

Указан на табличке, расположенной с правой стороны.



## Трактор К-700



### ИМЕЕТ СЛЕДУЮЩИЕ НОМЕРА:

1. заводской номер;
2. номер двигателя;
3. номера переднего и заднего мостов;
4. номер КПП.

### ЗАВОДСКОЙ НОМЕР

Указан на табличке, расположенной в кабине, слева на щитке приборов. Дублируется на переднем бампере.

### НОМЕР ДВИГАТЕЛЯ

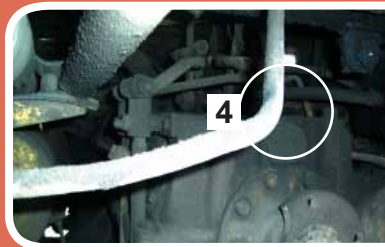
Указан на табличке, расположенной в развале двигателя, задней его части, под выпускным коллектором.

### НОМЕРА ПЕРЕДНЕГО И ЗАДНЕГО МОСТОВ

Выбиты на вертикальной отфрезерованной поверхности корпуса редуктора главной передачи, около фланца крепления корпуса полуоси переднего (заднего) моста.

### НОМЕР КПП

Выбит на отфрезерованной поверхности, расположенной в верхней части корпуса КПП, над фланцем ВОМ.





# ОТЕЧЕСТВЕННЫЕ

## Трактор К-20 «КИРОВЕЦ»



### ИМЕЕТ СЛЕДУЮЩИЕ НОМЕРА:

- 1) заводской номер;
- 2) номер двигателя.

### ЗАВОДСКОЙ НОМЕР

Указан на табличке, расположенной в кабине с левой стороны, ниже рулевой колонки.

### НОМЕР ДВИГАТЕЛЯ

Указан на табличке с левой стороны, на двигателе.

## Трактор ЛТЗ-55



### ИМЕЕТ СЛЕДУЮЩИЕ НОМЕРА:

- 1) заводской номер;
- 2) номер двигателя;
- 3) номер переднего моста;
- 4) номер КПП и заднего моста.

### ЗАВОДСКОЙ НОМЕР

Указан на табличке, находящейся сзади на кабине. Дублируется на левом лонжероне в передней его части, между болтами крепления бруса.

### НОМЕР ДВИГАТЕЛЯ

Указан на табличке, расположенной с левой стороны на блоке двигателя.

### НОМЕР ПЕРЕДНЕГО МОСТА

Выбит справа на корпусе переднего моста, на фланце.

### НОМЕР КПП И ЗАДНЕГО МОСТА

Выбит на задней части корпуса моста, справа от кронштейна центрального винта навески, за краником топливного бака.



## Трактор КМЗ-0124

**ИМЕЕТ СЛЕДУЮЩИЕ НОМЕРА:**

- 1) заводской номер;
- 2) номер двигателя;
- 3) номер КПП.

**ЗАВОДСКОЙ НОМЕР**

Выбит на передней части рамы, с правой стороны.

**НОМЕР ДВИГАТЕЛЯ**

Указан на табличке, расположенной на крышке клапанов коробки, под воздушным фильтром. Дублируется на металлической табличке, расположенной на картере двигателя, справа за стартером.

**НОМЕР КПП**

Выбит на корпусе КПП под сиденьем водителя.

## Трактор ЛТЗ-155



### ИМЕЕТ СЛЕДУЮЩИЕ НОМЕРА:

- 1) номер двигателя;
- 2) номер переднего моста;
- 3) номер заднего моста.

### НОМЕР ДВИГАТЕЛЯ

Указан на табличке, расположенной справа на блоке двигателя, за фильтром.

### НОМЕР ПЕРЕДНЕГО МОСТА

Выбит на правой полуоси.

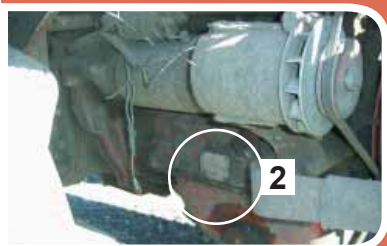
### НОМЕР ЗАДНЕГО МОСТА

Выбит на правой полуоси.





## Трактор Т-16

**ИМЕЕТ СЛЕДУЮЩИЕ НОМЕРА:**

- 1) заводской номер;
- 2) номер двигателя;
- 3) номер трансмиссии.

**ЗАВОДСКОЙ НОМЕР**

Указан на табличке, расположенной справа на задней части кабины.

**НОМЕР ДВИГАТЕЛЯ**

Указан на табличке, расположенной с левой стороны двигателя, в нижней его части.

**НОМЕР ТРАНСМИССИИ**

Выбит на корпусе моста с правой стороны, за тягами.

## Трактор Т-25



### ИМЕЕТ СЛЕДУЮЩИЕ НОМЕРА:

- 1) заводской номер;
- 2) номер двигателя;
- 3) номер трансмиссии.

### ЗАВОДСКОЙ НОМЕР

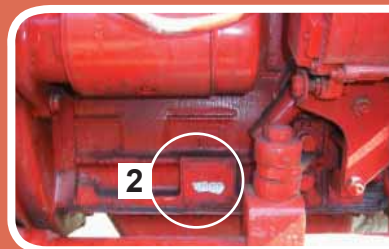
Указан на табличке, расположенной с правой стороны трактора, на передней стенке отсека для аккумулятора. Дублируется краской на правом лонжероне.

### НОМЕР ДВИГАТЕЛЯ

Указан с правой стороны двигателя.

### НОМЕР ТРАНСМИССИИ

Выбит с правой стороны корпуса моста, на верхней его кромке.





## Трактор Т-40

**ИМЕЕТ СЛЕДУЮЩИЕ НОМЕРА:**

- 1) заводской номер;
- 2) номер двигателя;
- 3) номер переднего моста;
- 4) номер КПП и заднего моста.

**ВНИМАНИЕ!**

На тракторе Т-40М переднего моста нет.

**ЗАВОДСКОЙ НОМЕР**

Указан на табличке, расположенной на задней стенке кабины, ниже остекления.

**НОМЕР ДВИГАТЕЛЯ**

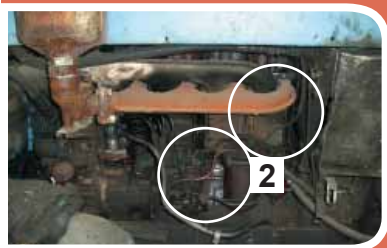
Указан с левой стороны двигателя, выше горловины для залива масла. Дублируется на горизонтальной площадке между аккумулятором и двигателем.

**НОМЕР ПЕРЕДНЕГО МОСТА**

Выбит с правой стороны трактора на корпусе переднего моста, на фланце.

**НОМЕР КПП И ЗАДНЕГО МОСТА**

Выбит на задней части корпуса моста, справа от кронштейна центрального винта навески, за краником топливного бака.



## Трактор Т-330

**ИМЕЕТ СЛЕДУЮЩИЕ НОМЕРА:**

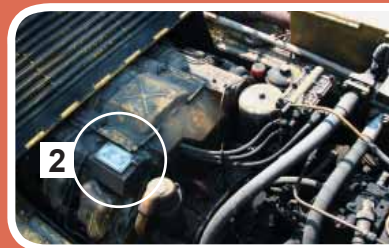
- 1) заводской номер;
- 2) номер двигателя.

**ЗАВОДСКОЙ НОМЕР**

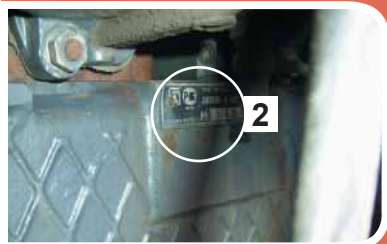
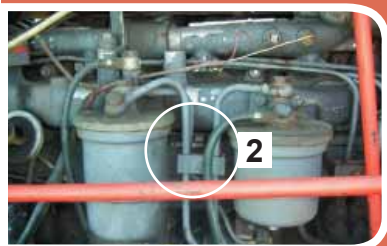
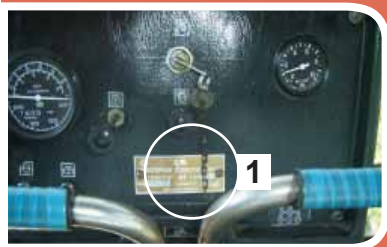
Указан на табличке, расположенной с левой стороны на раме, перед двигателем.

**НОМЕР ДВИГАТЕЛЯ**

Указан на табличке, расположенной в верхней части корпуса двигателя.



## Трактор ВТ-150

**ИМЕЕТ СЛЕДУЮЩИЕ НОМЕРА:**

- 1) заводской номер;
- 2) номер двигателя;
- 3) номер заднего моста.

**ЗАВОДСКОЙ НОМЕР**

Указан на табличке, расположенной в кабине, под ключом зажигания.

**НОМЕР ДВИГАТЕЛЯ**

Указан на табличке, находящейся на правой стороне блока двигателя, за фильтрами.

**НОМЕР ЗАДНЕГО МОСТА**

Выбит на задней стенке корпуса моста, в правой верхней его части.

## Трактор ДТ-75



### ИМЕЕТ СЛЕДУЮЩИЕ НОМЕРА:

- 1) заводской номер;
- 2) номер двигателя;
- 3) номер заднего моста.

### ЗАВОДСКОЙ НОМЕР

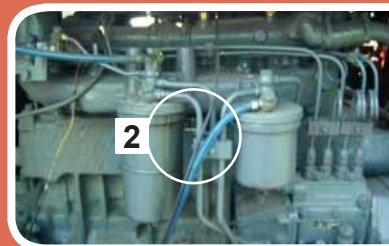
Указан в кабине трактора, слева от щитка приборов. Дублируется на переднем кронштейне с левой стороны трактора, а с правой стороны на таком же кронштейне выбит номер рамы.

### НОМЕР ДВИГАТЕЛЯ

Указан на табличке, расположенной с правой стороны двигателя, над ТНВД.

### НОМЕР ЗАДНЕГО МОСТА

Выбит на задней стенке корпуса моста, в правой верхней его части.





## Трактор Т-4А

**ИМЕЕТ СЛЕДУЮЩИЕ НОМЕРА:**

- 1) заводской номер;
- 2) номер двигателя;
- 3) номер заднего моста.

**ЗАВОДСКОЙ НОМЕР**

Указан на табличке, расположенной в кабине, под щитком приборов.

**НОМЕР ДВИГАТЕЛЯ**

Указан на табличке, расположенной с правой стороны трактора, на блоке двигателя, за ТНВД.

**НОМЕР ЗАДНЕГО МОСТА**

Выбит на задней стенке корпуса моста, в верхнем правом углу.

## Трактор Т-130



### ИМЕЕТ СЛЕДУЮЩИЕ НОМЕРА:

- 1) заводской номер;
- 2) номер двигателя;
- 3) номер КПП и заднего моста.

### ЗАВОДСКОЙ НОМЕР

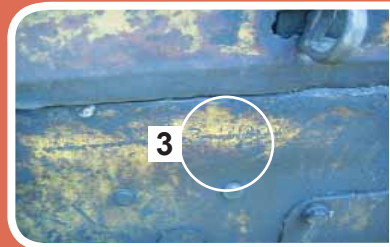
Указан на табличке, расположенной на задней стенке моста, в правом верхнем углу.

### НОМЕР ДВИГАТЕЛЯ

Указан на табличке, расположенной на правой стороне двигателя, над ТНВД.

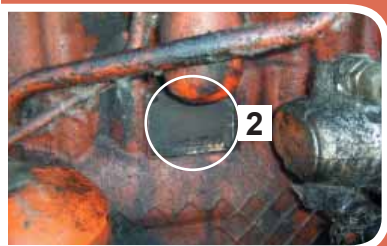
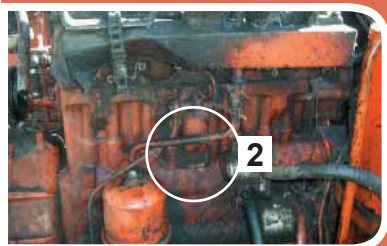
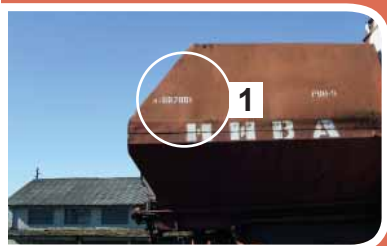
### НОМЕР КПП И ЗАДНЕГО МОСТА

Выбит на задней стенке моста, в левом верхнем углу.





## Комбайн СК-5М1 «НИВА»

**ИМЕЕТ СЛЕДУЮЩИЕ НОМЕРА:**

- 1) заводской номер;
- 2) номер двигателя;
- 3) номер переднего моста.

**ЗАВОДСКОЙ НОМЕР**

Указан на табличке, расположенной спереди на кабине, в нижней ее части. Дублируется на бункере краской.

**НОМЕР ДВИГАТЕЛЯ**

Указан на табличке, расположенной на блоке двигателя, под фильтром.

**НОМЕР ПЕРЕДНЕГО МОСТА**

Выбит на площадке, расположенной по центру балки.

## Комбайн РСМ-101 «ВЕКТОР»



### ИМЕЕТ СЛЕДУЮЩИЕ НОМЕРА:

- 1) заводской номер;
- 2) номер двигателя;
- 3) номер ведущего моста.

### ЗАВОДСКОЙ НОМЕР

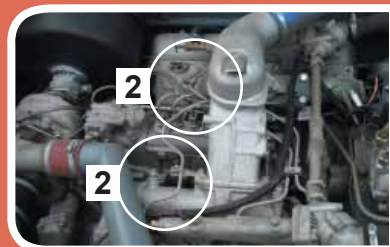
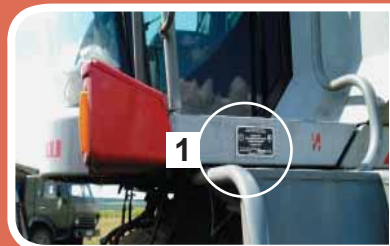
Указан на табличке, расположенной с левой стороны кабины, ниже остекления.

### НОМЕР ДВИГАТЕЛЯ

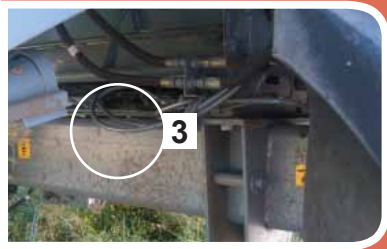
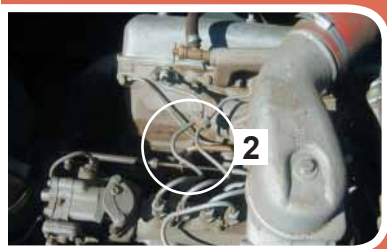
Указан на табличке, расположенной в развале двигателя. Дублируется на отфрезерованной поверхности, в развале двигателя.

### НОМЕР ВЕДУЩЕГО МОСТА

Выбит на балке переднего моста по центру.



## Комбайн «ACROS-530» РСМ-142

**ИМЕЕТ СЛЕДУЮЩИЕ НОМЕРА:**

- 1) заводской номер;
- 2) номер двигателя;
- 3) номер переднего моста.

**ЗАВОДСКОЙ НОМЕР**

Указан на табличке, расположенной с левой стороны над лестничным маршем. Дублируется на бункере слева.

**НОМЕР ДВИГАТЕЛЯ**

Указан на табличке, расположенной в развале двигателя. Дублируется в верхней части корпуса двигателя на отфрезерованной поверхности.

**НОМЕР ПЕРЕДНЕГО МОСТА**

Выбит по центру передней балки моста.

## Комбайн «ДОН-1500Б»



### ИМЕЕТ СЛЕДУЮЩИЕ НОМЕРА:

- 1) заводской номер;
- 2) номер двигателя;
- 3) номер переднего моста.

### ЗАВОДСКОЙ НОМЕР

Указан на табличке, расположенной слева от трапа, под кабиной.

### НОМЕР ДВИГАТЕЛЯ

Указан на табличке, находящейся на горизонтальной отфрезерованной поверхности в развале блока цилиндров.

### НОМЕР ПЕРЕДНЕГО МОСТА

Выбит на площадке, расположенной с правой стороны на корпусе моста.





## Комбайн «ЕНИСЕЙ-950»

**ИМЕЕТ СЛЕДУЮЩИЕ НОМЕРА:**

- 1) заводской номер;
- 2) номер двигателя;
- 3) номер КПП;
- 4) номер переднего моста.

**ЗАВОДСКОЙ НОМЕР**

Указан на табличке, расположенной слева от трапа.

**НОМЕР ДВИГАТЕЛЯ**

Указан на табличке, находящейся на горизонтальной отфрезерованной поверхности в развале блока цилиндров.

**НОМЕР КПП**

Выбит внизу на корпусе КПП, с левой стороны.

**НОМЕР ПЕРЕДНЕГО МОСТА**

Выбит на площадке, расположенной над балкой переднего моста.

## Комбайн «ЕНИСЕЙ-1200-1»



### ИМЕЕТ СЛЕДУЮЩИЕ НОМЕРА:

- 1) заводской номер;
- 2) номер двигателя;
- 3) номер ведущего моста;
- 4) номер КПП.

### ЗАВОДСКОЙ НОМЕР

Указан на табличке, расположенной с левой стороны кабины ниже остекления. Дублируется краской с правой стороны корпуса и выбивается на раме справа.

### НОМЕР ДВИГАТЕЛЯ

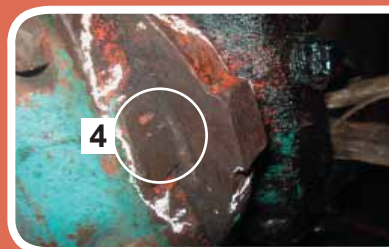
Указан на табличке, расположенной на блоке двигателя справа от центрифуги.

### НОМЕР ВЕДУЩЕГО МОСТА

Выбит по центру балки переднего моста.

### НОМЕР КПП

Выбит на отфрезерованной поверхности, расположенной в нижней части корпуса КПП.





## Комбайн КЗС-3

**ИМЕЕТ СЛЕДУЮЩИЕ НОМЕРА:**

- 1) заводской номер;
- 2) номер двигателя;
- 3) номер переднего моста.

**ЗАВОДСКОЙ НОМЕР**

Указан на табличке, расположенной с левой стороны кабины, ниже остекления.

**НОМЕР ДВИГАТЕЛЯ**

Указан на табличке, расположенной на блоке двигателя, справа от горловины для залива масла.

**НОМЕР ПЕРЕДНЕГО МОСТА**

Выбит на балке переднего моста, на площадке справа.

## Комбайн КЗС-1218 «ПОЛЕСЬЕ»



### ИМЕЕТ СЛЕДУЮЩИЕ НОМЕРА:

- 1) заводской номер;
- 2) номер двигателя.

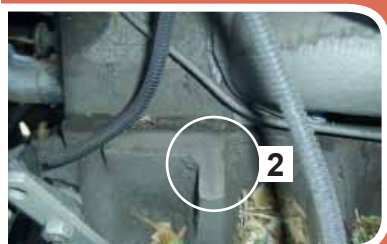
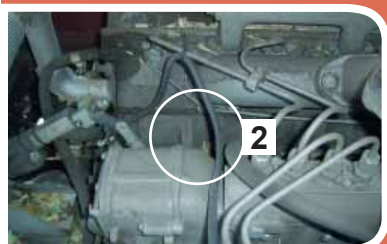
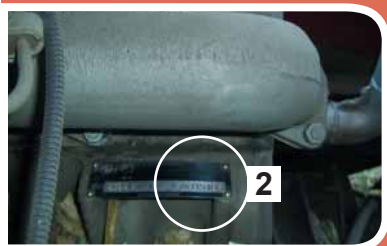
### ЗАВОДСКОЙ НОМЕР

Указан на табличке, расположенной с левой стороны комбайна, на раме, в задней ее части.

### НОМЕР ДВИГАТЕЛЯ

Выбит на отфрезерованной поверхности, расположенной в развале двигателя.



**Комбайн КСК-600 «ПОЛЕСЬЕ»****ИМЕЕТ СЛЕДУЮЩИЕ НОМЕРА:**

- 1) заводской номер;
- 2) номер двигателя.

**ЗАВОДСКОЙ НОМЕР**

Указан на табличке, расположенной сзади комбайна, на раме.

**НОМЕР ДВИГАТЕЛЯ**

Указан на табличке, расположенной в развале двигателя. Дублируется там же на отфрезерованной поверхности.

## Комбайн КСК-100А



### ИМЕЕТ СЛЕДУЮЩИЕ НОМЕРА:

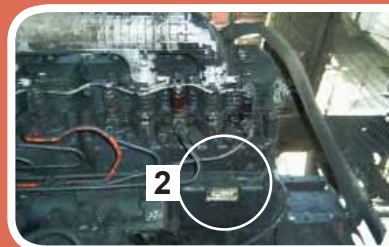
- 1) заводской номер;
- 2) номер двигателя.

### ЗАВОДСКОЙ НОМЕР

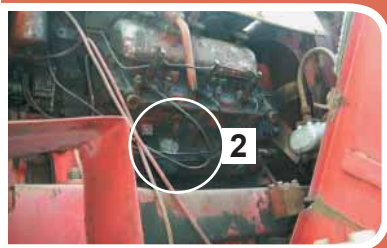
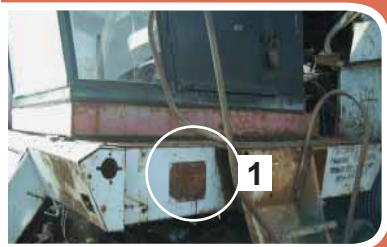
Указан на табличке, расположенной на передней части кабины, слева, ниже остекления.

### НОМЕР ДВИГАТЕЛЯ

Указан на табличке, расположенной с правой стороны, на отфрезерованной поверхности двигателя.





**Комбайн КС-6Б-01****ИМЕЕТ СЛЕДУЮЩИЕ НОМЕРА:**

- 1) заводской номер;
- 2) номер двигателя.

**ЗАВОДСКОЙ НОМЕР**

Указан на табличке, расположенной с левой стороны кабины комбайна, в нижней ее части.

**НОМЕР ДВИГАТЕЛЯ**

Указан на табличке, расположенной на блоке двигателя с правой стороны.

## Комбайн Д-101



### ИМЕЕТ СЛЕДУЮЩИЕ НОМЕРА:

- 1) заводской номер;
- 2) номер двигателя;
- 3) номер КПП.

### ЗАВОДСКОЙ НОМЕР

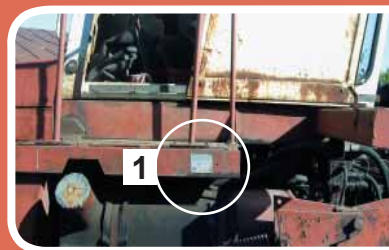
Указан на табличке, расположенной с правой стороны, на подмостке.

### НОМЕР ДВИГАТЕЛЯ

Указан на табличке, расположенной с левой стороны двигателя, справа от горловины для залива масла.

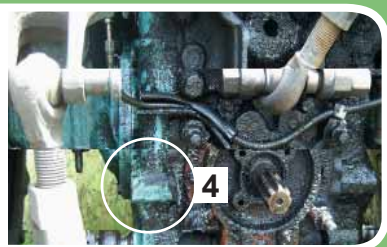
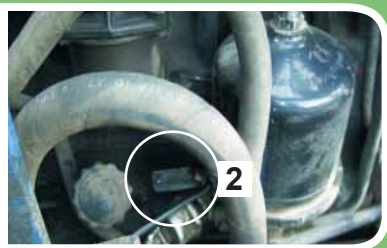
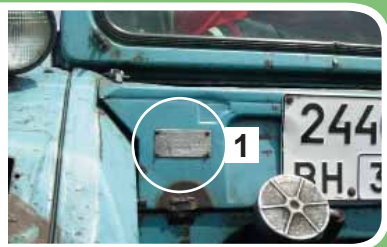
### НОМЕР КПП

Указан на табличке, расположенной в нижней части корпуса КПП.





## Трактор МТЗ-80

**ИМЕЕТ СЛЕДУЮЩИЕ НОМЕРА:**

- 1) заводской номер;
- 2) номер двигателя;
- 3) номер КПП;
- 4) номер заднего моста.

**ЗАВОДСКОЙ НОМЕР**

Указан на табличке, на задней стенке кабины, ниже остекления. Дублируется на левом лонжероне, в передней его части, между болтов.

**НОМЕР ДВИГАТЕЛЯ**

Указан на табличке с правой стороны двигателя, между горловиной для залива масла и центрифугой.

**НОМЕР КПП**

Выбит с левой стороны трактора, на отфрезерованной поверхности корпуса, за колесом.

**НОМЕР ЗАДНЕГО МОСТА**

Выбит на отфрезерованном отливке слева от ВОМ.

## Трактор «БЕЛАРУС-82.1»



### ИМЕЕТ СЛЕДУЮЩИЕ НОМЕРА:

- 1) заводской номер;
- 2) номер двигателя;
- 3) номер КПП;
- 4) номер переднего моста;
- 5) номер заднего моста.

### ЗАВОДСКОЙ НОМЕР

Указан на табличке, расположенной на задней стенке кабины, ниже остекления. Дублируется на правом лонжероне, между болтов.

### НОМЕР ДВИГАТЕЛЯ

Указан на табличке, расположенной на правой стороне блока двигателя, за центрифугой, возле горловины для залива масла.

### НОМЕР КПП

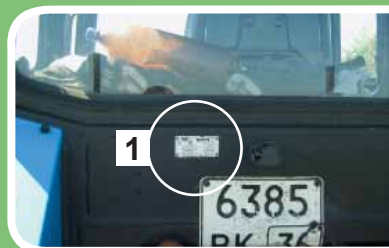
Выбит на корпусе КПП, слева от крышки.

### НОМЕР ПЕРЕДНЕГО МОСТА

Выбит на отфрезерованной поверхности с правой стороны редуктора.

### НОМЕР ЗАДНЕГО МОСТА

Выбит на отфрезерованном отливе с левой или правой стороны от ВОМ.



## Трактор «БЕЛАРУС-132Н»

**ИМЕЕТ СЛЕДУЮЩИЕ НОМЕРА:**

- 1) заводской номер;
- 2) номер двигателя.

**ЗАВОДСКОЙ НОМЕР**

Указан на табличке, расположенной ниже сиденья тракториста.

**НОМЕР ДВИГАТЕЛЯ**

Выбит с левой стороны блока двигателя, в нижней его части.

## Трактор «БЕЛАРУС-1025»



### ИМЕЕТ СЛЕДУЮЩИЕ НОМЕРА:

- 1) заводской номер;
- 2) номер двигателя;
- 3) номер КПП;
- 4) номер переднего моста;
- 5) номер заднего моста.

### ЗАВОДСКОЙ НОМЕР

Указан на табличке, расположенной на задней стенке кабины, ниже остекления. Дублируется на левом лонжероне.

### НОМЕР ДВИГАТЕЛЯ

Указан на табличке, расположенной с правой стороны блока двигателя, возле горловины для залива масла.

### НОМЕР КПП

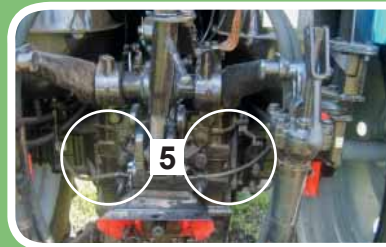
Выбит с левой стороны корпуса КПП, в нижнем левом углу.

### НОМЕР ПЕРЕДНЕГО МОСТА

Выбит на площадке корпуса моста, слева от редуктора.

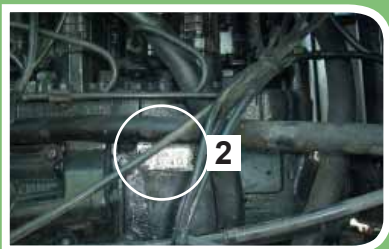
### НОМЕР ЗАДНЕГО МОСТА

Выбит на отфрезерованном отливке с левой или с правой стороны от ВОМ.





## Трактор «БЕЛАРУС-1221.2»

**ИМЕЕТ СЛЕДУЮЩИЕ НОМЕРА:**

- 1) заводской номер;
- 2) номер двигателя;
- 3) номер КПП;
- 4) номер переднего моста;
- 5) номер заднего моста.

**ЗАВОДСКОЙ НОМЕР**

Расположен на задней стенке кабины, ниже остекления. Дублируется на левом лонжероне в передней его части.

**НОМЕР ДВИГАТЕЛЯ**

Указан на табличке, расположенной с левой стороны двигателя, на вертикальной отфрезерованной поверхности блока цилиндров.

**НОМЕР КПП**

Выбит на левой стороне корпуса КПП.

**НОМЕР ПЕРЕДНЕГО МОСТА**

Выбит на внутренней части левой полуоси.

**НОМЕР ЗАДНЕГО МОСТА**

На тракторах с гидроподъемником выбит на отфрезерованной поверхности с правой стороны трактора, за задним колесом; без гидроподъемника — на задней части корпуса моста, с правой стороны от кронштейна центрального винта навески.

**Внимание!** Номер в кабине под левым стеклом **не является** заводским номером трактора, он обозначает серийный номер кабины.

## Трактор «БЕЛАРУС-1523В»



### ИМЕЕТ СЛЕДУЮЩИЕ НОМЕРА:

- 1) заводской номер;
- 2) номер двигателя;
- 3) номер КПП;
- 4) номер переднего моста;
- 5) номер заднего моста.

### ЗАВОДСКОЙ НОМЕР

Указан на табличке, расположенной на задней стенке кабины, ниже остекления. Дублируется на правом лонжероне, между болтами.

### НОМЕР ДВИГАТЕЛЯ

Указан на табличке с левой стороны двигателя, справа от центрифуги.

### НОМЕР КПП

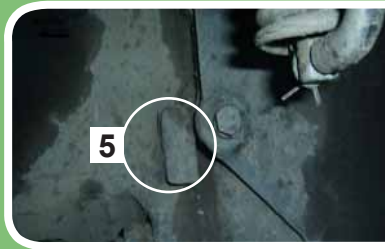
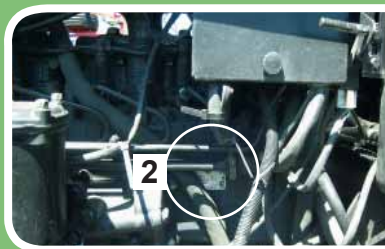
Указан на левой стороне корпуса КПП, в нижней его части.

### НОМЕР ПЕРЕДНЕГО МОСТА

Выбит на внутренней части левой полуоси.

### НОМЕР ЗАДНЕГО МОСТА

На тракторах с гидроподъемником выбит на отфрезерованной поверхности с правой стороны трактора, за задним колесом.



## Трактор ХТЗ-3510

**ИМЕЕТ СЛЕДУЮЩИЕ НОМЕРА:**

1) номер двигателя.

**НОМЕР ДВИГАТЕЛЯ**

Указан на табличке, расположенной с левой стороны трактора, справа от щупа.

## Трактор Т-150К



### ИМЕЕТ СЛЕДУЮЩИЕ НОМЕРА:

- 1) заводской номер;
- 2) номер двигателя;
- 3) номер КПП.

### ЗАВОДСКОЙ НОМЕР

Указан на табличке, расположенной на двери кабины. Дублируется на раме с левой стороны трактора в передней ее части, под крюком.

### НОМЕР ДВИГАТЕЛЯ

Указан на табличке, расположенной в развале блока двигателя, с правой стороны, под головками.

### НОМЕР КПП

Выбит на правой боковой поверхности корпуса коробки, в верхнем левом углу.





## Трактор Т-150-05-09

**ИМЕЕТ СЛЕДУЮЩИЕ НОМЕРА:**

- 1) заводской номер;
- 2) номер двигателя;
- 3) номер КПП.

**ЗАВОДСКОЙ НОМЕР**

Выбит с правой стороны трактора, на раме, в передней ее части.

**НОМЕР ДВИГАТЕЛЯ**

Указан на табличке, расположенной на отфрезерованной поверхности в развале двигателя, на правой стороне.

**НОМЕР КПП**

Выбит в двух местах корпуса КПП на отфрезерованных поверхностях с правой стороны корпуса.

## Трактор Т-70



### ИМЕЕТ СЛЕДУЮЩИЕ НОМЕРА:

- 1) заводской номер;
- 2) номер двигателя;
- 3) номер КПП;
- 4) номер заднего моста.

### ЗАВОДСКОЙ НОМЕР

Указан на табличке, расположенной на задней стенке кабины, ниже остекления. Дублируется на левом лонжероне, в передней его части.

### НОМЕР ДВИГАТЕЛЯ

Указан на табличке с правой стороны двигателя, между горловиной для залива масла и центрифугой.

### НОМЕР КПП

Выбит на отфрезерованной поверхности с левой стороны трактора, на корпусе КПП.

### НОМЕР ЗАДНЕГО МОСТА

Выбит на задней стенке корпуса моста, в левом верхнем углу.



## Трактор Т-74

**ИМЕЕТ СЛЕДУЮЩИЕ НОМЕРА:**

- 1) заводской номер;
- 2) номер двигателя;
- 3) номер заднего моста.

**ЗАВОДСКОЙ НОМЕР**

Указан в кабине на щитке приборов. Дублируется на раме с правой стороны, в передней ее части.

**НОМЕР ДВИГАТЕЛЯ**

Указан на табличке, расположенной с правой стороны блока трактора, над центрифугой.

**НОМЕР ЗАДНЕГО МОСТА**

Выбит на задней стенке корпуса моста, справа от ВОМ.

## Трактор ХТЗ-181



### ИМЕЕТ СЛЕДУЮЩИЕ НОМЕРА:

- 1) заводской номер;
- 2) номер рамы;
- 3) номер двигателя;
- 4) номер заднего моста;
- 5) номер КПП.

### ЗАВОДСКОЙ НОМЕР

Выбит на левом лонжероне, в передней его части.

### НОМЕР РАМЫ

Выбит на правом лонжероне, в передней его части.

### НОМЕР ДВИГАТЕЛЯ

Указан на табличке, расположенной на отфрезерованной поверхности в развале двигателя.

### НОМЕР ЗАДНЕГО МОСТА

Указан на табличке, расположенной сзади, на корпусе моста.

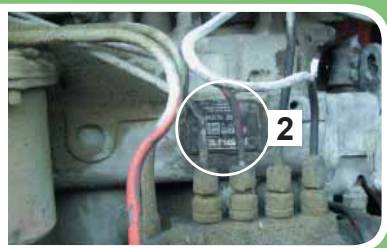
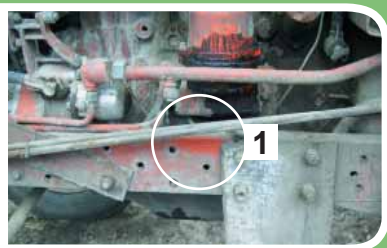
### НОМЕР КПП

Выбит в двух местах с правой стороны корпуса КПП, на отфрезерованных поверхностях.





## Трактор ЮМЗ-6

**ИМЕЕТ СЛЕДУЮЩИЕ НОМЕРА:**

- 1) заводской номер;
- 2) номер двигателя;
- 3) номер заднего моста.

**ЗАВОДСКОЙ НОМЕР**

Указан на табличке, расположенной на боковой стенке щитка приборов в кабине. Дублируется на левом лонжероне.

**НОМЕР ДВИГАТЕЛЯ**

Указан на табличке, расположенной с правой стороны трактора на блоке, над ТНВД.

**НОМЕР ЗАДНЕГО МОСТА**

Выбит на задней стенке корпуса моста, слева от ВОМ.

## Трактор «JINMA» 184



### **ИМЕЕТ СЛЕДУЮЩИЕ НОМЕРА:**

- 1) заводской номер;
- 2) номер двигателя.

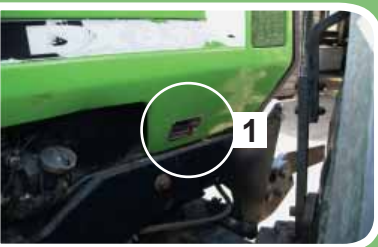
### **ЗАВОДСКОЙ НОМЕР**

Выбит на левом лонжероне, в передней его части.

### **НОМЕР ДВИГАТЕЛЯ**

Указан на табличке, расположенной с левой стороны трактора, на блоке двигателя, справа от топливного насоса.

## Трактор «AGROSTAR» DX6.31SE

**ИМЕЕТ СЛЕДУЮЩИЕ НОМЕРА:**

- 1) заводской номер;
- 2) номер двигателя;
- 3) номер переднего моста.

**ЗАВОДСКОЙ НОМЕР**

Указан на табличке, расположенной в правой передней части капота.

**НОМЕР ДВИГАТЕЛЯ**

Указан на табличке, расположенной с левой стороны трактора, в нижней правой части двигателя, ниже стартера.

**НОМЕР ПЕРЕДНЕГО МОСТА**

Указан на табличке, расположенной на задней правой части картера переднего моста.

## Трактор «AGROTRON» 4.85S



### ИМЕЕТ СЛЕДУЮЩИЕ НОМЕРА:

- 1) номер двигателя;
- 2) номер переднего моста;
- 3) номер заднего моста.

### НОМЕР ДВИГАТЕЛЯ

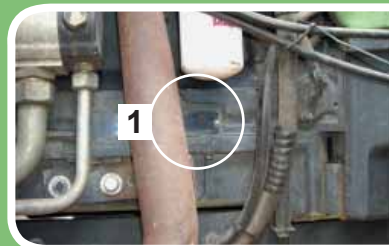
Указан на табличке, расположенной в нижней правой части блока двигателя, ниже топливного фильтра.

### НОМЕР ПЕРЕДНЕГО МОСТА

Указан на табличке, расположенной на задней левой части корпуса переднего моста.

### НОМЕР ЗАДНЕГО МОСТА

Указан на табличке, расположенной на задней правой части корпуса заднего моста.





## Трактор «BUHLER» 2210

**ИМЕЕТ СЛЕДУЮЩИЕ НОМЕРА:**

- 1) заводской номер;
- 2) номер двигателя;
- 3) номер КПП;
- 4) номер переднего моста.

**ЗАВОДСКОЙ НОМЕР**

Выбит спереди на раме, возле противовесов.

**НОМЕР ДВИГАТЕЛЯ**

Указан на табличке, расположенной на блоке двигателя, слева от масляного фильтра.

**НОМЕР КПП**

Выбит сзади трактора, под ВОМ.

**НОМЕР ПЕРЕДНЕГО МОСТА**

Указан на табличке, расположенной на внутренней левой стороне переднего моста.

## Трактор «BUHLER» 2375



### ИМЕЕТ СЛЕДУЮЩИЕ НОМЕРА:

- 1) заводской номер;
- 2) номер двигателя;
- 3) номер КПП;
- 4) номера переднего и заднего мостов.

### ЗАВОДСКОЙ НОМЕР

Указан на табличке, расположенной в левом заднем углу кабины.

### НОМЕР ДВИГАТЕЛЯ

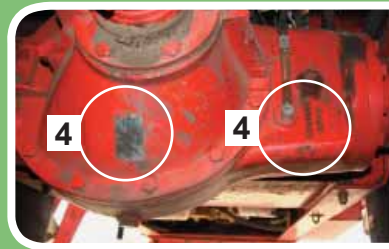
Указан на табличке, расположенной с левой стороны на блоке двигателя.

### НОМЕР КПП

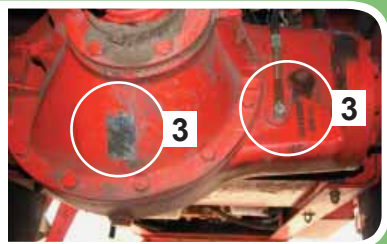
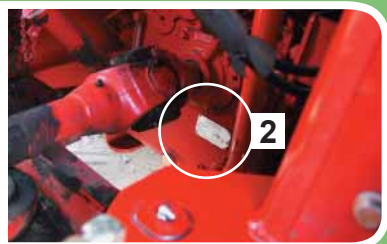
Указан на табличке, расположенной с правой задней стороны картера трансмиссии.

### НОМЕРА ПЕРЕДНЕГО И ЗАДНЕГО МОСТОВ

Указаны на табличке (и рядом выбиты) ниже входного вала.



## Трактор «BUHLER VERSATILE» 2425

**ИМЕЕТ СЛЕДУЮЩИЕ НОМЕРА:**

- 1) заводской номер;
- 2) номер КПП;
- 3) номера переднего и заднего мостов.

**ЗАВОДСКОЙ НОМЕР**

Указан на табличке, расположенной сзади под кабиной.

**НОМЕР КПП**

Указан на табличке, расположенной с правой задней стороны картера трансмиссии.

**НОМЕРА ПЕРЕДНЕГО И ЗАДНЕГО МОСТОВ**

Указаны на табличке (и рядом выбиты) ниже входного вала.



## Трактор «CASE» MX310



### ИМЕЕТ СЛЕДУЮЩИЕ НОМЕРА:

- 1) заводской номер;
- 2) номер двигателя;
- 3) номер КПП.

### ЗАВОДСКОЙ НОМЕР

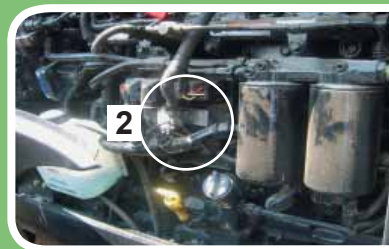
Указан на табличке, расположенной с правой стороны трактора, на раме.

### НОМЕР ДВИГАТЕЛЯ

Указан на табличке, расположенной с правой стороны трактора, на блоке двигателя.

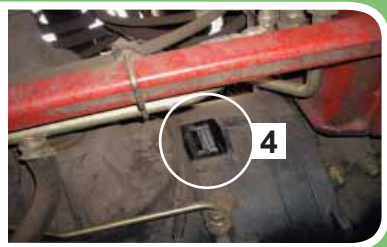
### НОМЕР КПП

Указан на табличке, расположенной на корпусе КПП, с правой стороны трактора.





## Трактор «CASE» STX 425

**ИМЕЕТ СЛЕДУЮЩИЕ НОМЕРА:**

- 1) заводской номер;
- 2) номер двигателя;
- 3) номер КПП;
- 4) номер переднего моста.

**ЗАВОДСКОЙ НОМЕР**

Указан на табличке, расположенной на задней части левого переднего крыла, слева от трапа.

**НОМЕР ДВИГАТЕЛЯ**

Указан на табличке, расположенной на верхней части корпуса двигателя.

**НОМЕР КПП**

Указан на табличке, расположенной на задней части трактора, под кабиной, слева от ее центра.

**НОМЕР ПЕРЕДНЕГО МОСТА**

Указан на табличке, расположенной на внутренней стороне правой полуоси.

## Трактор «CHALLENGER-35»



### ИМЕЕТ СЛЕДУЮЩИЕ НОМЕРА:

- 1) заводской номер;
- 2) номер двигателя.

### ЗАВОДСКОЙ НОМЕР

Указан на табличке, расположенной с правой стороны на раме, под капотом.

### НОМЕР ДВИГАТЕЛЯ

Указан на табличке, расположенной на правой стороне двигателя.



## Трактор «FENDT» 231GTN

**ИМЕЕТ СЛЕДУЮЩИЕ НОМЕРА:**

1) заводской номер.

**ЗАВОДСКОЙ НОМЕР**

Указан на табличке, расположенной с правой стороны шасси.

## Трактор «FENDT» 930



### ИМЕЕТ СЛЕДУЮЩИЕ НОМЕРА:

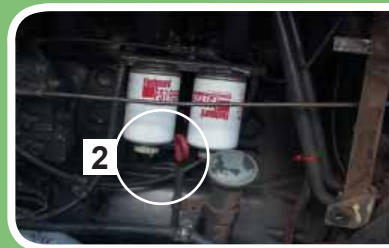
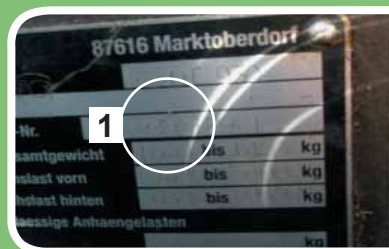
- 1) заводской номер;
- 2) номер двигателя.

### ЗАВОДСКОЙ НОМЕР

Указан на табличке, расположенной с правой стороны на раме.

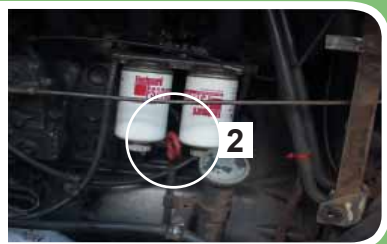
### НОМЕР ДВИГАТЕЛЯ

Указан на табличке, расположенной с правой стороны на блоке двигателя, за фильтрами.





## Трактор «FENDT FAVORIT» 824

**ИМЕЕТ СЛЕДУЮЩИЕ НОМЕРА:**

- 1) заводской номер;
- 2) номер двигателя;
- 3) номер переднего моста.

**ЗАВОДСКОЙ НОМЕР**

Указан на табличке, расположенной с правой стороны трактора, на раме.

**НОМЕР ДВИГАТЕЛЯ**

Указан на табличке, расположенной на правой стороне двигателя, за фильтрами.

**НОМЕР ПЕРЕДНЕГО МОСТА**

Указан на табличке, расположенной с внутренней стороны левой полуоси.

## Трактор «FIAT» 80-90 DT HL



### ИМЕЕТ СЛЕДУЮЩИЕ НОМЕРА:

- 1) заводской номер;
- 2) номер двигателя;
- 3) номер КПП;
- 4) номер переднего моста;
- 5) номер заднего моста.

### ЗАВОДСКОЙ НОМЕР

Указан на табличке, расположенной с левой стороны на наружной панели кабины, над задним колесом.

### НОМЕР ДВИГАТЕЛЯ

Выбит на левой нижней части двигателя, возле генератора.

### НОМЕР КПП

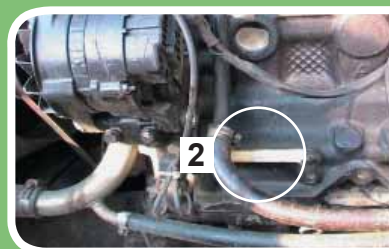
Указан на табличке, расположенной с правой стороны, под подножкой кабины.

### НОМЕР ПЕРЕДНЕГО МОСТА

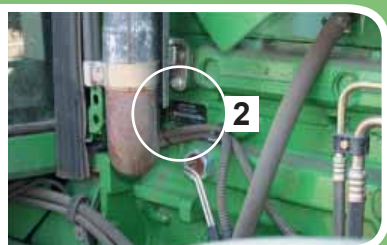
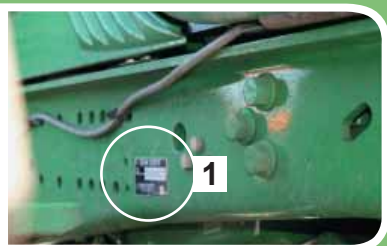
Выбит с левой стороны, на чулке моста.

### НОМЕР ЗАДНЕГО МОСТА

Выбит на корпусе моста, выше ВОМ.



## Трактор «JOHN DEERE» 6920

**ИМЕЕТ СЛЕДУЮЩИЕ НОМЕРА:**

- 1) заводской номер;
- 2) номер двигателя;
- 3) номер переднего моста.

**ЗАВОДСКОЙ НОМЕР**

Указан на табличке, расположенной на правом лонжероне.

**НОМЕР ДВИГАТЕЛЯ**

Указан на табличке, расположенной на правой стороне двигателя, за выхлопной трубой.

**НОМЕР ПЕРЕДНЕГО МОСТА**

Указан на табличке, расположенной на внутренней стороне корпуса моста, слева от редуктора.

## Трактор «JOHN DEERE» 7830



### ИМЕЕТ СЛЕДУЮЩИЕ НОМЕРА:

- 1) заводской номер;
- 2) номер двигателя.

### ЗАВОДСКОЙ НОМЕР

Указан на табличке, расположенной на правом лонжероне. Дублируется там же.

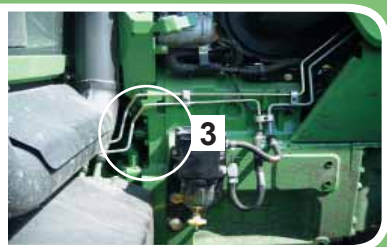
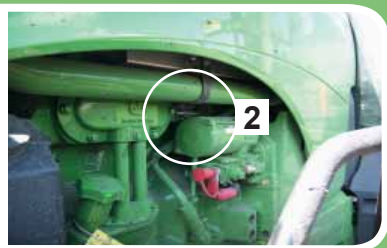
### НОМЕР ДВИГАТЕЛЯ

Указан на табличке, расположенной на блоке двигателя, за фильтром.





## Трактор «JOHN DEERE» 8330

**ИМЕЕТ СЛЕДУЮЩИЕ НОМЕРА:**

- 1) заводской номер;
- 2) номер двигателя;
- 3) номер КПП.

**ЗАВОДСКОЙ НОМЕР**

Указан на табличке, расположенной на правом лонжероне, за передним колесом. Дублируется с правой стороны трактора, за передним колесом, на блоке.

**НОМЕР ДВИГАТЕЛЯ**

Указан на табличке, расположенной на левой стороне двигателя, за стартером.

**НОМЕР КПП**

Выбит с правой стороны трактора, на корпусе КПП, над фильтром.

## Трактор «JOHN DEERE» 8420



### ИМЕЕТ СЛЕДУЮЩИЕ НОМЕРА:

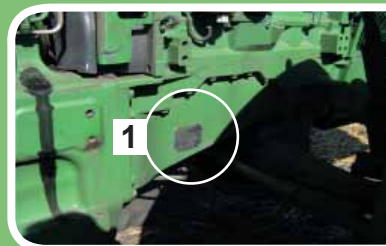
- 1) заводской номер;
- 2) номер двигателя.

### ЗАВОДСКОЙ НОМЕР

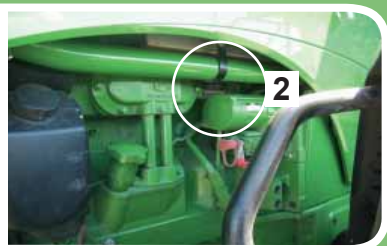
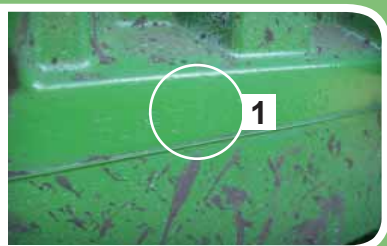
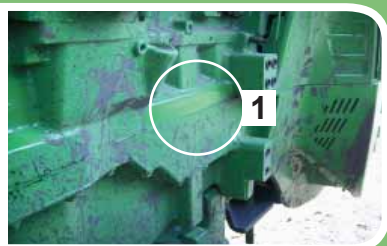
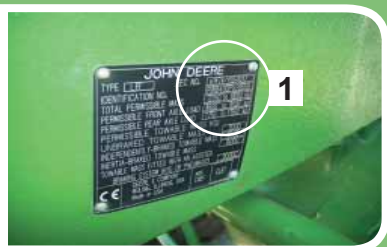
Указан на табличке, расположенной с правой стороны, на раме.

### НОМЕР ДВИГАТЕЛЯ

Указан на табличке, расположенной на левой стороне двигателя, за стартером.



## Трактор «JOHN DEERE» 8430

**ИМЕЕТ СЛЕДУЮЩИЕ НОМЕРА:**

- 1) заводской номер;
- 2) номер двигателя.

**ЗАВОДСКОЙ НОМЕР**

Указан на правом лонжероне. Дублируется с правой стороны трактора, за передним колесом, на блоке.

**НОМЕР ДВИГАТЕЛЯ**

Указан на табличке, расположенной с левой стороны двигателя, за стартером.

## Трактор «JOHN DEERE» 9420



### ИМЕЕТ СЛЕДУЮЩИЕ НОМЕРА:

- 1) заводской номер;
- 2) номер двигателя;
- 3) номер КПП.

### ЗАВОДСКОЙ НОМЕР

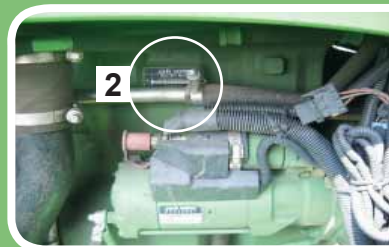
Указан на табличке, расположенной с правой стороны трактора, на передней части лонжерона.

### НОМЕР ДВИГАТЕЛЯ

Указан на левой стороне двигателя, выше стартера.

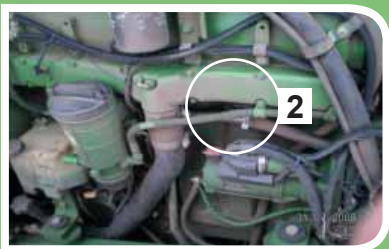
### НОМЕР КПП

Указан на табличке, расположенной с правой стороны трактора, на задней стенке корпуса КПП.





## Трактор «JOHN DEERE» 9520

**ИМЕЕТ СЛЕДУЮЩИЕ НОМЕРА:**

- 1) заводской номер;
- 2) номер двигателя;
- 3) номер КПП.

**ЗАВОДСКОЙ НОМЕР**

Указан на табличке, расположенной с правой стороны трактора, на лонжероне. Дублируется (выбит) там же.

**НОМЕР ДВИГАТЕЛЯ**

Указан на табличке, расположенной на левой стороне двигателя, за стартером.

**НОМЕР КПП**

Указан на табличке, расположенной на задней стенке корпуса КПП, с правой стороны трактора.

**Внимание!** С правой стороны трактора, в левом нижнем углу стекла указан номер кабины.

## Трактор «JOHN DEERE» 9620



### ИМЕЕТ СЛЕДУЮЩИЕ НОМЕРА:

- 1) заводской номер;
- 2) номер двигателя;
- 3) номер КПП.

### ЗАВОДСКОЙ НОМЕР

Указан на табличке, расположенной с правой стороны трактора, на лонжероне

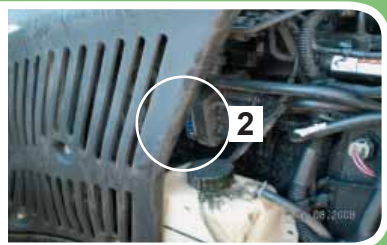
### НОМЕР ДВИГАТЕЛЯ

Указан на табличке, расположенной на левой стороне двигателя, за стартером.

### НОМЕР КПП

Указан на табличке, расположенной с правой стороны трактора, на корпусе КПП.

## Трактор «NEW HOLLAND» T8040

**ИМЕЕТ СЛЕДУЮЩИЕ НОМЕРА:**

- 1) заводской номер;
- 2) номер двигателя;
- 3) номер КПП;
- 4) номер переднего моста.

**ЗАВОДСКОЙ НОМЕР**

Указан на табличке, расположенной на передней части трактора, на литой детали, справа. Дублируется с правой стороны, на лонжероне.

**НОМЕР ДВИГАТЕЛЯ**

Указан на табличке, расположенной на левой передней части двигателя.

**НОМЕР КПП**

Указан на корпусе КПП с правой стороны.

**НОМЕР ПЕРЕДНЕГО МОСТА**

Указан на табличке, расположенной в передней части редуктора моста, с правой стороны.

**Внимание!** В кабине на полу справа указан номер каркаса безопасности.

## Трактор «YNO-404»



### ИМЕЕТ СЛЕДУЮЩИЕ НОМЕРА:

- 1) заводской номер;
- 2) номер двигателя.

### ЗАВОДСКОЙ НОМЕР

Указан на табличке, расположенной внутри кабины, ниже щитка приборов.

### НОМЕР ДВИГАТЕЛЯ

Указан на табличке, расположенной с правой стороны трактора, на крышке клапанов.



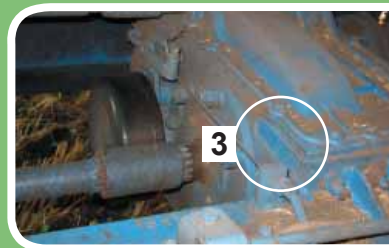
**Комбайн Е-281****ИМЕЕТ СЛЕДУЮЩИЕ НОМЕРА:**

1) заводской номер.

**ЗАВОДСКОЙ НОМЕР**

Указан на табличке, расположенной в левом нижнем углу, на передней стенке кабины.

## Комбайн «BIZON» Z110



### ИМЕЕТ СЛЕДУЮЩИЕ НОМЕРА:

- 1) заводской номер;
- 2) номер двигателя;
- 3) номер КПП;
- 4) номер переднего моста.

### ЗАВОДСКОЙ НОМЕР

Указан на табличке, расположенной с правой стороны кабины, ниже остекления.

### НОМЕР ДВИГАТЕЛЯ

Указан на табличке, расположенной на двигателе, ниже выпускного коллектора.

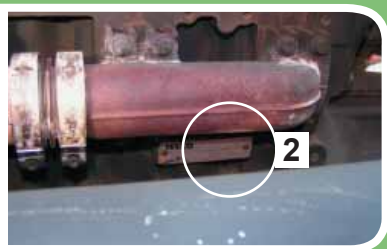
### НОМЕР КПП

Выбит на отфрезерованной поверхности с правой стороны корпуса КПП.

### НОМЕР ПЕРЕДНЕГО МОСТА

Выбит на верхней части балки.

## Комбайн «CASE» 8010

**ИМЕЕТ СЛЕДУЮЩИЕ НОМЕРА:**

- 1) заводской номер;
- 2) номер двигателя.

**ЗАВОДСКОЙ НОМЕР**

Указан на табличке, расположенной с правой стороны комбайна, под кабиной.

**НОМЕР ДВИГАТЕЛЯ**

Указан на табличке, расположенной с левой стороны под коллектором турбонаддува. Дублируется на крышке клапанов.

## Комбайн «CASE» AF 2388



### ИМЕЕТ СЛЕДУЮЩИЕ НОМЕРА:

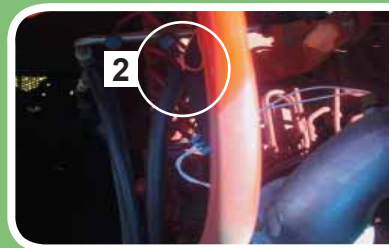
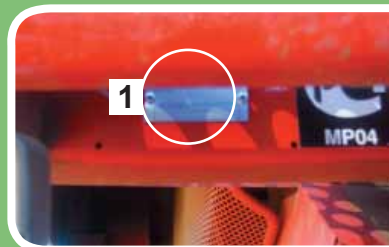
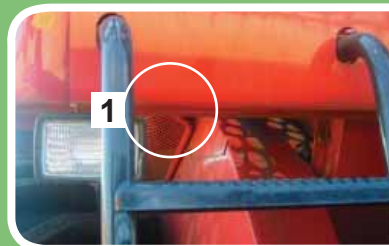
- 1) заводской номер;
- 2) номер двигателя.

### ЗАВОДСКОЙ НОМЕР

Указан на табличке, расположенной на правой стороне комбайна, ниже кабины.

### НОМЕР ДВИГАТЕЛЯ

Указан на табличке, расположенной в передней части двигателя.





## Комбайн «DOMINATOR MEGA» 118SL

**ИМЕЕТ СЛЕДУЮЩИЕ НОМЕРА:**

- 1) заводской номер;
- 2) номер двигателя.

**ЗАВОДСКОЙ НОМЕР**

Указан на табличке, расположенной на передней части комбайна, слева, под кабиной. Дублируется с правой стороны комбайна, на раме.

**НОМЕР ДВИГАТЕЛЯ**

Указан на табличке, расположенной на левой стороне двигателя, под фильтрами.

## Комбайн «DOMINATOR MEGA» 204



### ИМЕЕТ СЛЕДУЮЩИЕ НОМЕРА:

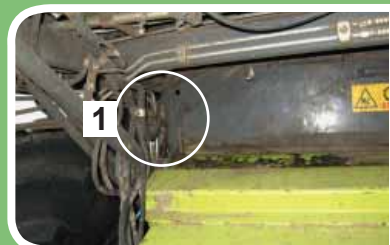
- 1) заводской номер;
- 2) номер двигателя.

### ЗАВОДСКОЙ НОМЕР

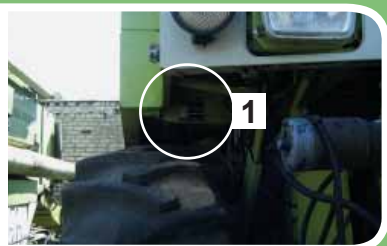
Указан на табличке, расположенной с правой стороны кабины, ниже остекления. Дублируется на передней части рамы, под кабиной.

### НОМЕР ДВИГАТЕЛЯ

Указан на табличке, расположенной на правой стороне двигателя, под горловиной для залива масла.



## Комбайн «DOMINATOR MEGA» 208

**ИМЕЕТ СЛЕДУЮЩИЕ НОМЕРА:**

- 1) заводской номер;
- 2) номер двигателя.

**ЗАВОДСКОЙ НОМЕР**

Указан на табличке, расположенной на передней части комбайна, слева, под кабиной. Дублируется с правой стороны комбайна, на раме.

**НОМЕР ДВИГАТЕЛЯ**

Указан на табличке, расположенной на поверхности крышки клапанов.

## Комбайн «DOMINATOR MEGA» 218



### ИМЕЕТ СЛЕДУЮЩИЕ НОМЕРА:

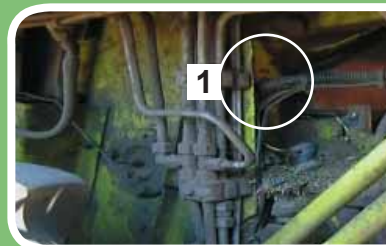
- 1) заводской номер;
- 2) номер двигателя.

### ЗАВОДСКОЙ НОМЕР

Указан на табличке, расположенной на передней части комбайна, слева, под кабиной. Дублируется с правой стороны комбайна, на раме.

### НОМЕР ДВИГАТЕЛЯ

Указан на табличке, расположенной на левой стороне двигателя, под фильтрами.





## Комбайн «JOHN DEERE» 1550CWS

**ИМЕЕТ СЛЕДУЮЩИЕ НОМЕРА:**

- 1) заводской номер;
- 2) номер двигателя;
- 3) номер КПП.

**ЗАВОДСКОЙ НОМЕР**

Указан на табличке, расположенной на передней части комбайна, слева от кабины, за габаритными огнями.

**НОМЕР ДВИГАТЕЛЯ**

Указан на табличке, расположенной на двигателе, за фильтром.

**НОМЕР КПП**

Указан на табличке, расположенной с правой стороны комбайна, на корпусе КПП.

## Комбайн «JOHN DEERE» 2066



### ИМЕЕТ СЛЕДУЮЩИЕ НОМЕРА:

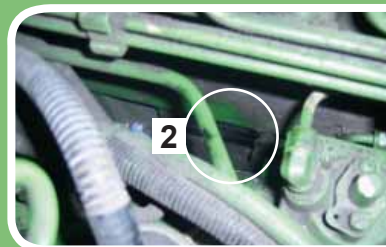
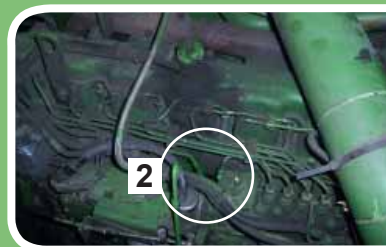
- 1) заводской номер;
- 2) номер двигателя.

### ЗАВОДСКОЙ НОМЕР

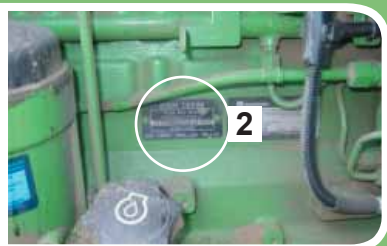
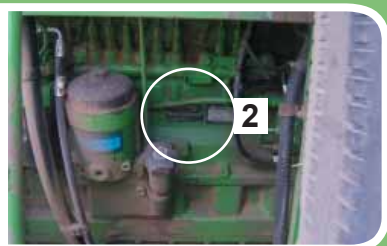
Указан на табличке, расположенной с правой стороны, под кабиной, за блоком фар.

### НОМЕР ДВИГАТЕЛЯ

Указан на табличке, расположенной на боковой стенке двигателя, за топливным фильтром.



## Комбайн «JOHN DEERE» 9670STS

**ИМЕЕТ СЛЕДУЮЩИЕ НОМЕРА:**

- 1) заводской номер;
- 2) номер двигателя;
- 3) номер КПП.

**ЗАВОДСКОЙ НОМЕР**

Указан на табличке, расположенной с левой стороны на раме, под кабиной.

**НОМЕР ДВИГАТЕЛЯ**

Указан на табличке, расположенной на двигателе, над горловиной для залива масла.

**НОМЕР КПП**

Указан на табличке, расположенной на левой стороне корпуса КПП.

## Комбайн «JOHN DEERE» 4895



### ИМЕЕТ СЛЕДУЮЩИЕ НОМЕРА:

- 1) заводской номер;
- 2) номер двигателя.

### ЗАВОДСКОЙ НОМЕР

Указан на табличке, расположенной с левой стороны косилки.

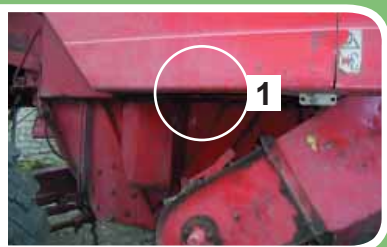
### НОМЕР ДВИГАТЕЛЯ

Указан на табличке, расположенной с левой стороны косилки, на двигателе, за фильтром.





## Комбайн «LAVERDA» 2350 LX

**ИМЕЕТ СЛЕДУЮЩИЕ НОМЕРА:**

- 1) заводской номер;
- 2) номер двигателя.

**ЗАВОДСКОЙ НОМЕР**

Указан на табличке, расположенной с правой стороны комбайна, в передней его части. Дублируется с правой стороны комбайна на раме, над наклонным транспортером.

**НОМЕР ДВИГАТЕЛЯ**

Указан на табличке, расположенной на передней верхней части двигателя. Дублируется на табличке, расположенной в нижней части двигателя, под ТНВД.

## Комбайн «NEW HOLLAND» TC56PT



### ИМЕЕТ СЛЕДУЮЩИЕ НОМЕРА:

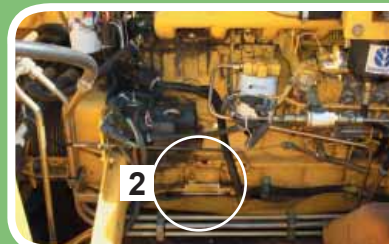
- 1) заводской номер;
- 2) номер двигателя.

### ЗАВОДСКОЙ НОМЕР

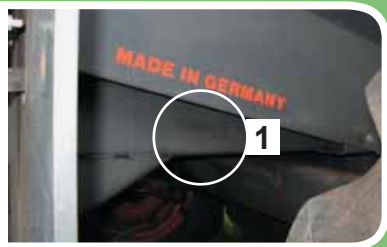
Указан на табличке, расположенной с правой стороны кабины, ниже остекления.

### НОМЕР ДВИГАТЕЛЯ

Выбит на отфрезерованной поверхности двигателя, под щупом.



## Комбайн «JAGUAR» 840

**ИМЕЕТ СЛЕДУЮЩИЕ НОМЕРА:**

- 1) заводской номер;
- 2) номер двигателя;
- 3) номер заднего моста.

**ЗАВОДСКОЙ НОМЕР**

Указан на табличке, расположенной с правой стороны комбайна, на раме. Дублируется там же, в задней ее части.

**НОМЕР ДВИГАТЕЛЯ**

Указан на табличке, расположенной с правой стороны комбайна, на блоке.

**НОМЕР ЗАДНЕГО МОСТА**

Выбит на его правой полуоси.



## Комбайн «ROPA TIGER»



### ИМЕЕТ СЛЕДУЮЩИЕ НОМЕРА:

- 1) заводской номер;
- 2) номер двигателя;
- 3) номер КПП;
- 4) номер заднего моста (2 моста).

### ЗАВОДСКОЙ НОМЕР

Указан на табличке, расположенной с правой стороны комбайна, на раме, за кабиной.

### НОМЕР ДВИГАТЕЛЯ

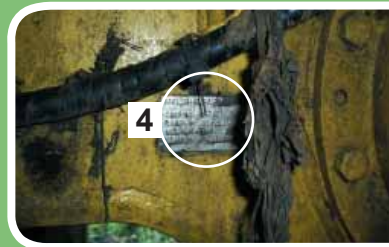
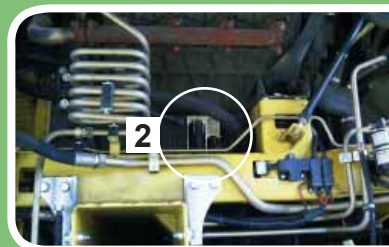
Указан на табличке, расположенной на блоке двигателя под выпускным коллектором (необходимо поднять защитную решетку сзади комбайна).

### НОМЕР КПП

Указан на табличке, расположенной с правой стороны комбайна, на верхней части корпуса КПП.

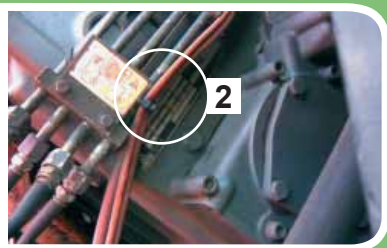
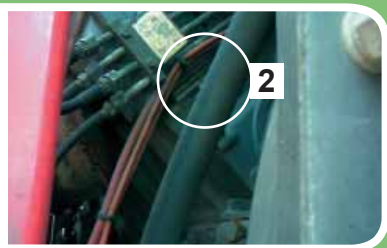
### НОМЕР ЗАДНЕГО МОСТА (2 МОСТА)

Указан на табличке, расположенной на корпусе каждого моста, с внутренней стороны, между мостами.





## Комбайн WKM-9000

**ИМЕЕТ СЛЕДУЮЩИЕ НОМЕРА:**

- 1) заводской номер;
- 2) номер двигателя.

**ЗАВОДСКОЙ НОМЕР**

Указан на табличке, расположенной с левой стороны, на раме, в задней части комбайна.

**НОМЕР ДВИГАТЕЛЯ**

Указан на табличке, расположенной на передней правой верхней части торца двигателя, под трубками ТНВД.

## Комбайн «HOLMER TERRA» DOS



### ИМЕЕТ СЛЕДУЮЩИЕ НОМЕРА:

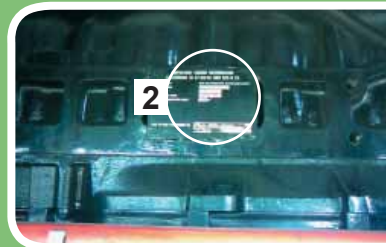
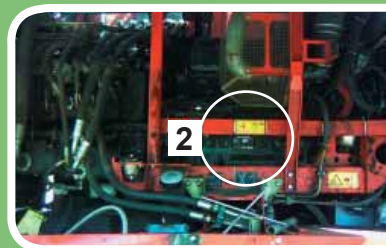
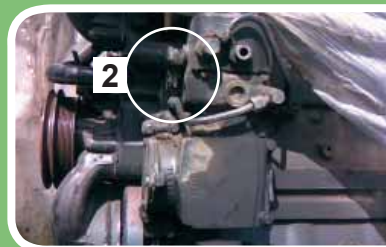
- 1) заводской номер;
- 2) номер двигателя.

### ЗАВОДСКОЙ НОМЕР

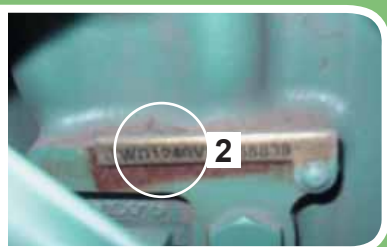
Указан на табличке, расположенной с правой стороны, на раме.

### НОМЕР ДВИГАТЕЛЯ

Указан на табличке, расположенной на передней левой части двигателя. Дублируется на табличке, расположенной на двигателе справа от его оси.



## Комбайн «KLEINE» SF-10-2

**ИМЕЕТ СЛЕДУЮЩИЕ НОМЕРА:**

- 1) заводской номер;
- 2) номер двигателя.

**ЗАВОДСКОЙ НОМЕР**

Указан на табличке, расположенной с правой стороны комбайна, на раме, под бункером.

**НОМЕР ДВИГАТЕЛЯ**

Указан на табличке, расположенной на блоке.

## Комбайн «MATROT»



### ИМЕЕТ СЛЕДУЮЩИЕ НОМЕРА:

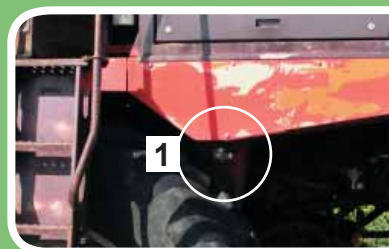
- 1) заводской номер;
- 2) номер двигателя.

### ЗАВОДСКОЙ НОМЕР

Указан на табличке, расположенной с правой стороны, под кабиной.

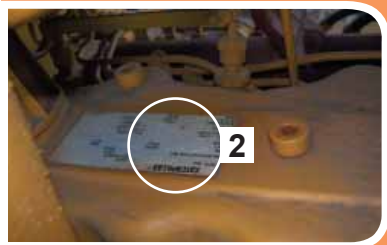
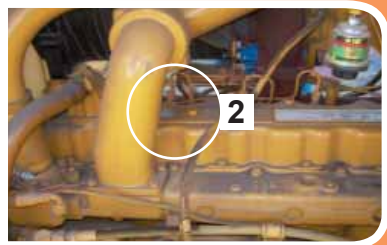
### НОМЕР ДВИГАТЕЛЯ

Указан на табличке, расположенной в передней верхней левой части двигателя комбайна.





## Автогрейдер «CATERPILLAR» VHP-185



### ИМЕЕТ СЛЕДУЮЩИЕ НОМЕРА:

- 1) заводской номер;
- 2) номер двигателя.

### ЗАВОДСКОЙ НОМЕР

Указан на табличке, расположенной с левой стороны, на раме, перед кабиной.

### НОМЕР ДВИГАТЕЛЯ

Указан на табличке, расположенной на крышке клапанов.

## Автогрейдер ГС-14.02



### ИМЕЕТ СЛЕДУЮЩИЕ НОМЕРА:

- 1) заводской номер;
- 2) номер двигателя.

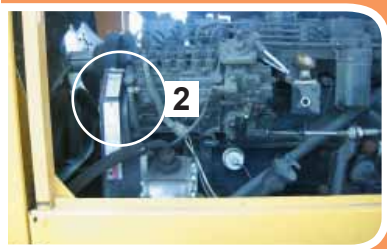
### ЗАВОДСКОЙ НОМЕР

Указан на табличке, расположенной на правой передней части рамы.

### НОМЕР ДВИГАТЕЛЯ

Выбит на отфрезерованной поверхности, расположенной на двигателе, в развале.

## Автогрейдер Д-122Б



### ИМЕЕТ СЛЕДУЮЩИЕ НОМЕРА:

- 1) заводской номер;
- 2) номер двигателя;
- 3) номер КПП.

### ЗАВОДСКОЙ НОМЕР

Указан на табличке, расположенной в передней части, на раме.

### НОМЕР ДВИГАТЕЛЯ

Указан с левой стороны двигателя, перед ТНВД.

### НОМЕР КПП

Указан под задним бампером, в нижнем левом углу корпуса КПП.

## Автопогрузчик FD 50T9



### ИМЕЕТ СЛЕДУЮЩИЕ НОМЕРА:

- 1) заводской номер;
- 2) номер двигателя.

### ЗАВОДСКОЙ НОМЕР

Указан на табличке, расположенной на задней стенке кабины, ниже остекления.

### НОМЕР ДВИГАТЕЛЯ

Указан на табличке, расположенной с левой стороны автопогрузчика, на двигателе.



## Автопогрузчик «MITSUBISHI» 30NT



### ИМЕЕТ СЛЕДУЮЩИЕ НОМЕРА:

- 1) заводской номер;
- 2) номер двигателя.

### ЗАВОДСКОЙ НОМЕР

Указан на табличке, расположенной на передней облицовке в левом верхнем углу. Дублируется на табличке, расположенной в правой верхней части панели управления.

### НОМЕР ДВИГАТЕЛЯ

Выбит на отфрезерованной поверхности, в левой верхней части двигателя.

## Автоскрепер МоА3



### ИМЕЕТ СЛЕДУЮЩИЕ НОМЕРА:

- 1) заводской номер;
- 2) номер двигателя.

### ЗАВОДСКОЙ НОМЕР

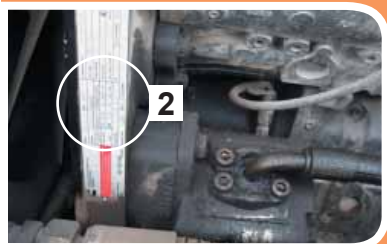
Указан на табличке, расположенной на переднем бампере. Дублируется с правой стороны на раме.

### НОМЕР ДВИГАТЕЛЯ

Выбит на отфрезерованной поверхности в развале двигателя.



## Асфальтоукладчик «DYNAPAC» F-161-6W



### ИМЕЕТ СЛЕДУЮЩИЕ НОМЕРА:

- 1) заводской номер;
- 2) номер двигателя.

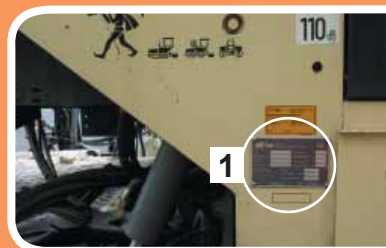
### ЗАВОДСКОЙ НОМЕР

Указан на табличке, расположенной с правой стороны асфальтоукладчика.

### НОМЕР ДВИГАТЕЛЯ

Указан на табличке, расположенной слева от ТНВД.

## Асфальтоукладчик «TITAN» 326



### ИМЕЕТ СЛЕДУЮЩИЕ НОМЕРА:

- 1) заводской номер;
- 2) номер двигателя.

### ЗАВОДСКОЙ НОМЕР

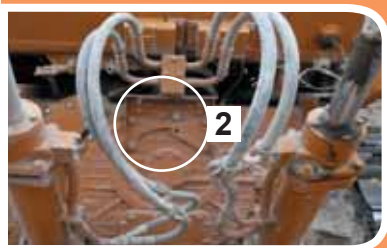
Указан на табличке, расположенной с правой стороны асфальтоукладчика.

### НОМЕР ДВИГАТЕЛЯ

Указан на табличке, расположенной на верхней части двигателя.



## Бульдозер Т-11.01



### ИМЕЕТ СЛЕДУЮЩИЕ НОМЕРА:

- 1) заводской номер;
- 2) номер моста.

### ЗАВОДСКОЙ НОМЕР

Указан на табличке, расположенной с левой стороны бульдозера, на внутренней стороне боковой части капота. Дублируется на передней части бульдозера, на раме.

### НОМЕР МОСТА

Выбит на задней стенке корпуса моста.

## Бульдозер Т-25.01 ЯРБ-1



### ИМЕЕТ СЛЕДУЮЩИЕ НОМЕРА:

- 1) заводской номер;
- 2) номер двигателя;
- 3) номер КПП;
- 4) номер ведущего моста;
- 5) номер рамы.

### ЗАВОДСКОЙ НОМЕР

Указан на табличке, расположенной с левой стороны бульдозера, под капотом.

### НОМЕР ДВИГАТЕЛЯ

Указан на табличке, расположенной на двигателе.

### НОМЕР КПП

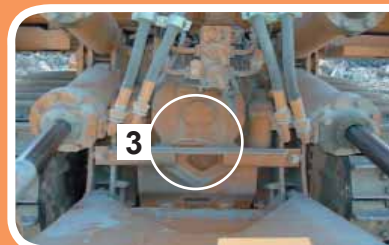
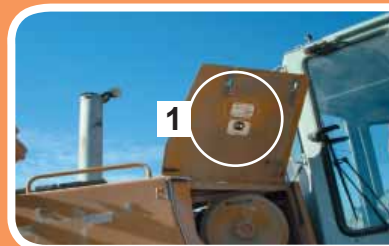
Выбит на отфрезерованной поверхности задней части бульдозера.

### НОМЕР ВЕДУЩЕГО МОСТА

Выбит с правой стороны бульдозера, на корпусе моста, в торце.

### НОМЕР РАМЫ

Выбит с левой стороны на раме, в передней ее части.



## Бульдозер УРБ-170.01



### ИМЕЕТ СЛЕДУЮЩИЕ НОМЕРА:

- 1) заводской номер;
- 2) номер двигателя;
- 3) номер моста.

### ЗАВОДСКОЙ НОМЕР

Указан на табличке, расположенной с правой стороны на задней части корпуса моста. Дублируется там же, внизу слева.

### НОМЕР ДВИГАТЕЛЯ

Указан на табличке, расположенной с правой стороны бульдозера, на двигателе, слева от ТНВД.

### НОМЕР МОСТА

Выбит с левой стороны на задней стенке корпуса моста.

## Вилочный погрузчик ДП 3510



### ИМЕЕТ СЛЕДУЮЩИЕ НОМЕРА:

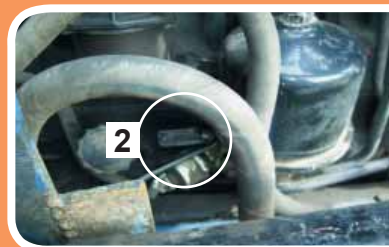
- 1) заводской номер;
- 2) номер двигателя.

### ЗАВОДСКОЙ НОМЕР

Указан на табличке, расположенной на передней части кабины, в левом верхнем углу.

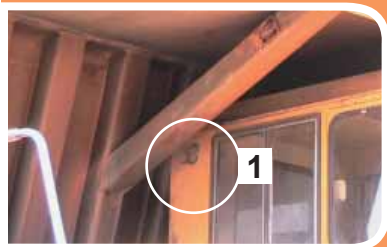
### НОМЕР ДВИГАТЕЛЯ

Указан на табличке, расположенной на двигателе, возле горловины для заливки масла.





## Землевоз «БелАЗ-7547»



### ИМЕЕТ СЛЕДУЮЩИЕ НОМЕРА:

- 1) заводской номер;
- 2) номер двигателя;
- 3) номер КПП.

### ЗАВОДСКОЙ НОМЕР

Указан на табличке, расположенной на кабине справа или слева. Дублируется справа на задней поперечине шасси, под платформой.

### НОМЕР ДВИГАТЕЛЯ

Указан на табличке, расположенной в развале двигателя, под коллектором.

### НОМЕР КПП

Выбит с правой стороны на корпусе КПП.

## Каток «ВОМAG» BW-161 AC



### ИМЕЕТ СЛЕДУЮЩИЕ НОМЕРА:

- 1) заводской номер;
- 2) номер двигателя;
- 3) номер кабины.

### ЗАВОДСКОЙ НОМЕР

Указан на табличке, расположенной в кабине катка. Дублируется с правой стороны, над ступенькой.

### НОМЕР ДВИГАТЕЛЯ

Указан на табличке, расположенной на двигателе.

### НОМЕР КАБИНЫ

Указан в кабине с правой стороны катка, над остеклением.



## Каток «VIBROMAX» W-854



### ИМЕЕТ СЛЕДУЮЩИЕ НОМЕРА:

- 1) заводской номер;
- 2) номер двигателя.

### ЗАВОДСКОЙ НОМЕР

Указан на табличке, расположенной в кабине.

### НОМЕР ДВИГАТЕЛЯ

Указан на табличке, расположенной на двигателе, над ТНВД.

## Каток ДУ-47Б



### ИМЕЕТ СЛЕДУЮЩИЕ НОМЕРА:

- 1) заводской номер;
- 2) номер двигателя.

### ЗАВОДСКОЙ НОМЕР

Указан на табличке, расположенной на панели приборов с левой стороны.

### НОМЕР ДВИГАТЕЛЯ

Указан на табличке, расположенной с левой стороны катка, на двигателе, справа от ТНВД.





## Каток ДУ-96



### ИМЕЕТ СЛЕДУЮЩИЕ НОМЕРА:

- 1) заводской номер;
- 2) номер двигателя.

### ЗАВОДСКОЙ НОМЕР

Указан на табличке, расположенной в кабине, слева от рулевой колонки.

### НОМЕР ДВИГАТЕЛЯ

Указан на табличке, расположенной на двигателе, справа от ТНВД.

## Погрузчик «DRESSTA» 560E



### ИМЕЕТ СЛЕДУЮЩИЕ НОМЕРА:

- 1) заводской номер;
- 2) номер двигателя;
- 3) номер переднего моста;
- 4) номер заднего моста.

### ЗАВОДСКОЙ НОМЕР

Указан на табличке, расположенной в кабине, на правой боковой поверхности щитка приборов.

### НОМЕР ДВИГАТЕЛЯ

Выбит на отфрезерованной поверхности, расположенной с правой стороны двигателя.

### НОМЕР ПЕРЕДНЕГО МОСТА

Выбит с левой стороны погрузчика, на редукторе переднего моста, вертикально.

### НОМЕР ЗАДНЕГО МОСТА

Выбит с правой стороны, на корпусе редуктора.



## Погрузчик JCB 531-70



### ИМЕЕТ СЛЕДУЮЩИЕ НОМЕРА:

- 1) заводской номер;
- 2) номер двигателя;
- 3) номер переднего моста;
- 4) номер заднего моста.

### ЗАВОДСКОЙ НОМЕР

Указан на табличке, расположенной с левой стороны погрузчика, на капоте.

### НОМЕР ДВИГАТЕЛЯ

Выбит с правой стороны погрузчика, на блоке двигателя.

### НОМЕР ПЕРЕДНЕГО МОСТА

Указан на табличке, расположенной на внутренней стороне моста.

### НОМЕР ЗАДНЕГО МОСТА

Указан на табличке, расположенной на внутренней стороне моста.

## Погрузчик «KOMATSU» FD18



### ИМЕЕТ СЛЕДУЮЩИЕ НОМЕРА:

- 1) заводской номер;
- 2) номер двигателя.

### ЗАВОДСКОЙ НОМЕР

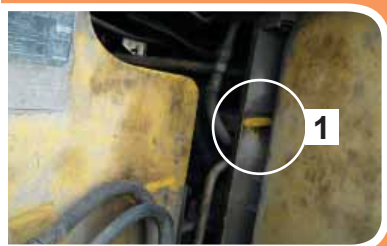
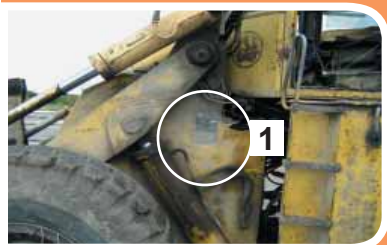
Указан на табличке, расположенной на щитке приборов справа.

### НОМЕР ДВИГАТЕЛЯ

Указан на табличке, расположенной с правой стороны.



## Погрузчик L-34



### ИМЕЕТ СЛЕДУЮЩИЕ НОМЕРА:

- 1) заводской номер;
- 2) номер двигателя.

### ЗАВОДСКОЙ НОМЕР

Указан на табличке, расположенной с левой стороны погрузчика, на раме. Дублируется на раме, за подножкой.

### НОМЕР ДВИГАТЕЛЯ

Указан на табличке, расположенной в развале двигателя. Дублируется на отфрезерованной поверхности, расположенной там же (ЯМЗ-238).

## Погрузчик «MANITOU» MLT 731



### ИМЕЕТ СЛЕДУЮЩИЕ НОМЕРА:

- 1) заводской номер;
- 2) номер двигателя;
- 3) номер КПП;
- 4) номер переднего моста;
- 5) номер заднего моста.

### ЗАВОДСКОЙ НОМЕР

Указан на табличке, расположенной в кабине, на задней стенке, справа от сиденья.

### НОМЕР ДВИГАТЕЛЯ

Указан на табличке, расположенной на двигателе, под капотом.

### НОМЕР КПП

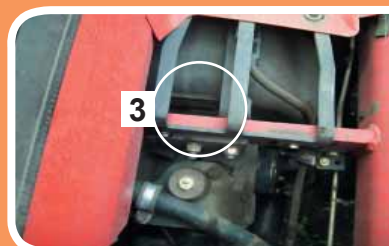
Указан на табличке, расположенной на задней стенке корпуса КПП, в верхней его части, под стрелой.

### НОМЕР ПЕРЕДНЕГО МОСТА

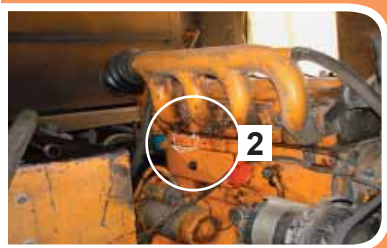
Указан на табличке, расположенной по центру корпуса, в верхней части редуктора.

### НОМЕР ЗАДНЕГО МОСТА

Указан на табличке, расположенной с правой стороны корпуса заднего моста.



## Погрузчик UN-053



### ИМЕЕТ СЛЕДУЮЩИЕ НОМЕРА:

- 1) заводской номер;
- 2) номер двигателя.

### ЗАВОДСКОЙ НОМЕР

Указан на табличке, расположенной с правой стороны кабины, ниже остекления.

### НОМЕР ДВИГАТЕЛЯ

Выбит на отфрезерованной поверхности двигателя, с левой стороны.

## Погрузчик «АМКАДОР» 332 (333)



### ИМЕЕТ СЛЕДУЮЩИЕ НОМЕРА:

- 1) заводской номер;
- 2) номер двигателя;
- 3) номер КПП;
- 4) номера переднего и заднего мостов.

### ЗАВОДСКОЙ НОМЕР

Указан на табличке, расположенной с правой стороны. Дублируется по правому борту.

### НОМЕР ДВИГАТЕЛЯ

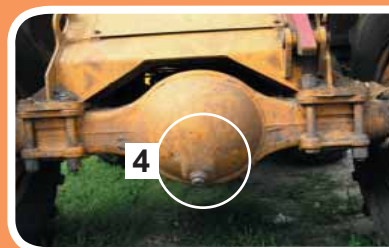
Указан на табличке, расположенной с правой стороны, на двигателе.

### НОМЕР КПП

Указан на корпусе КПП, с левой стороны погрузчика, под кабиной.

### НОМЕРА ПЕРЕДНЕГО И ЗАДНЕГО МОСТОВ

Выбиты на корпусах редукторов, над сливной пробкой.





## Погрузчик «АМКАДОР» 342В



### ИМЕЕТ СЛЕДУЮЩИЕ НОМЕРА:

- 1) заводской номер;
- 2) номер двигателя;
- 3) номер переднего моста;
- 4) номер заднего моста;
- 5) номер КПП.

### ЗАВОДСКОЙ НОМЕР

Указан на табличке, расположенной с правой стороны, на раме.

### НОМЕР ДВИГАТЕЛЯ

Указан на табличке, расположенной с правой стороны двигателя, справа от топливного фильтра.

### НОМЕР ПЕРЕДНЕГО МОСТА

Указан на табличке, расположенной с правой стороны на корпусе переднего моста.

### НОМЕР ЗАДНЕГО МОСТА

Указан на табличке, расположенной с левой стороны на корпусе заднего моста.

### НОМЕР КПП

Указан на табличке, расположенной с левой стороны, на верхней части корпуса КПП.

## Погрузчик «АМКАДОР» 343



### ИМЕЕТ СЛЕДУЮЩИЕ НОМЕРА:

- 1) заводской номер;
- 2) номер двигателя;
- 3) номер КПП.

### ЗАВОДСКОЙ НОМЕР

Указан на табличке, расположенной с правой стороны погрузчика, на раме. Дублируется с правой стороны погрузчика, на раме за подножкой.

### НОМЕР ДВИГАТЕЛЯ

Указан на табличке, расположенной с левой стороны погрузчика, на двигателе, над ТНВД.

### НОМЕР КПП

Указан на табличке, расположенной с левой стороны погрузчика на корпусе КПП, под кабиной.



## Погрузчик «CATERPILLAR» 962H



### ИМЕЕТ СЛЕДУЮЩИЕ НОМЕРА:

- 1) заводской номер;
- 2) номер двигателя.

### ЗАВОДСКОЙ НОМЕР

Указан на табличке, расположенной с левой стороны, на раме, перед кабиной.

### НОМЕР ДВИГАТЕЛЯ

Указан на табличке, расположенной на верхней части двигателя.

## Погрузчик JCB 3CX SUPER



### ИМЕЕТ СЛЕДУЮЩИЕ НОМЕРА:

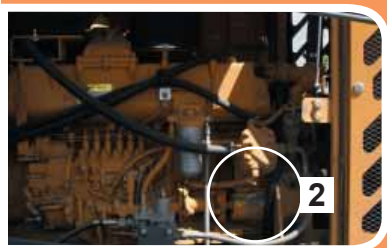
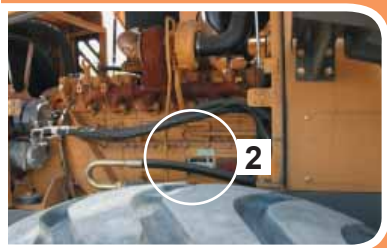
- 1) заводской номер;
- 2) номер двигателя;
- 3) номер КПП;
- 4) номер переднего моста;
- 5) номер заднего моста.

### ЗАВОДСКОЙ НОМЕР, НОМЕР ДВИГАТЕЛЯ, КПП, ПЕРЕДНЕГО И ЗАДНЕГО МОСТОВ

Указаны на табличке, расположенной с правой стороны погрузчика, на раме перед кабиной.



## Погрузчик «POWER CAT» PC-50



### ИМЕЕТ СЛЕДУЮЩИЕ НОМЕРА:

- 1) заводской номер;
- 2) номер двигателя.

### ЗАВОДСКОЙ НОМЕР

Указан на табличке, расположенной с правой стороны, на раме.

### НОМЕР ДВИГАТЕЛЯ

Указан на табличке, расположенной с правой стороны погрузчика, на двигателе. Дублируется с левой стороны двигателя, справа от фильтров.

## Погрузчик МоАЗ-40484



### ИМЕЕТ СЛЕДУЮЩИЕ НОМЕРА:

- 1) заводской номер;
- 2) номер двигателя.

### ЗАВОДСКОЙ НОМЕР

Указан на табличке, расположенной с правой стороны, на раме.

### НОМЕР ДВИГАТЕЛЯ

Указан на табличке, расположенной с правой стороны погрузчика, на двигателе. Дублируется с левой стороны двигателя, справа от фильтров.



## Погрузчик ТО-18К



### ИМЕЕТ СЛЕДУЮЩИЕ НОМЕРА:

- 1) заводской номер;
- 2) номер двигателя;
- 3) номер КПП.

### ЗАВОДСКОЙ НОМЕР

Указан на табличке, расположенной с правой стороны погрузчика, в передней ее части. Дублируется на раме с правой стороны, справа от подножки.

### НОМЕР ДВИГАТЕЛЯ

Указан на табличке, расположенной на двигателе, справа от горловины для залива масла.

### НОМЕР КПП

Указан на табличке, расположенной с левой стороны погрузчика на корпусе КПП, под кабиной.

## Погрузчик ТО-28А



### ИМЕЕТ СЛЕДУЮЩИЕ НОМЕРА:

- 1) заводской номер;
- 2) номер двигателя;
- 3) номер КПП.

### ЗАВОДСКОЙ НОМЕР

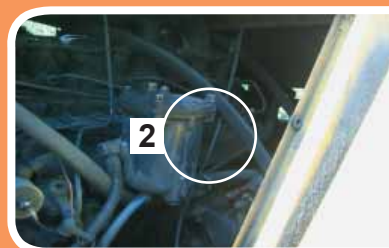
Указан на табличке, расположенной с правой стороны погрузчика, на раме.

### НОМЕР ДВИГАТЕЛЯ

Указан на табличке, расположенной с правой стороны двигателя, справа от фильтра.

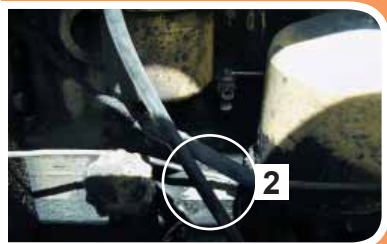
### НОМЕР КПП

Указан на табличке, расположенной с левой стороны погрузчика, на корпусе КПП, под кабиной.





## Погрузчик ТО-30



### ИМЕЕТ СЛЕДУЮЩИЕ НОМЕРА:

- 1) заводской номер;
- 2) номер двигателя.

### ЗАВОДСКОЙ НОМЕР

Указан на табличке, расположенной на передней стенке кабины, в правом нижнем углу.

### НОМЕР ДВИГАТЕЛЯ

Указан на табличке, расположенной с левой стороны двигателя, между горловиной для заливки масла и центрифугой.

## Погрузчик - экскаватор ПЭА-1.0 «КАРПАТЕЦ»



### ИМЕЕТ СЛЕДУЮЩИЕ НОМЕРА:

- 1) заводской номер;
- 2) номер двигателя.

### ЗАВОДСКОЙ НОМЕР

Указан на табличке, расположенной в кабине на щитке приборов, с правой стороны.

### НОМЕР ДВИГАТЕЛЯ

Указан на табличке, расположенной с правой стороны на двигателе, над ТНВД.



## Установка буровая «DITCH WITCH» JT2720



### ИМЕЕТ СЛЕДУЮЩИЕ НОМЕРА:

- 1) заводской номер;
- 2) номер двигателя.

### ЗАВОДСКОЙ НОМЕР

Указан на табличке, расположенной с правой стороны установки, на раме.

### НОМЕР ДВИГАТЕЛЯ

Указан с левой стороны на двигателе под стартером (смотреть с помощью зеркала).

## Установка дробильная «HARTL» PC 1055J



### ИМЕЕТ СЛЕДУЮЩИЕ НОМЕРА:

- 1) заводской номер;
- 2) номер двигателя.

### ЗАВОДСКОЙ НОМЕР

Указан на табличке, расположенной на задней части установки, на раме.

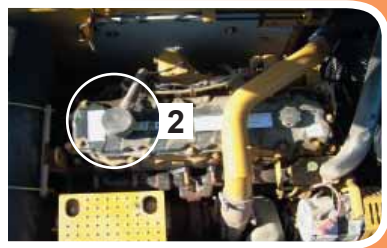
### НОМЕР ДВИГАТЕЛЯ

Указан на верхней части двигателя.





## Экскаватор гусеничный «CATERPILLAR» 325DL



### ИМЕЕТ СЛЕДУЮЩИЕ НОМЕРА:

- 1) заводской номер;
- 2) номер двигателя.

### ЗАВОДСКОЙ НОМЕР

Указан на табличке, расположенной с правой стороны кабины, ниже остекления.

### НОМЕР ДВИГАТЕЛЯ

Указан на табличке, расположенной на верхней части двигателя.

## Экскаватор гусеничный «HITACHI ZAXIS» 240LCK



### ИМЕЕТ СЛЕДУЮЩИЕ НОМЕРА:

- 1) заводской номер;
- 2) номер двигателя.

### ЗАВОДСКОЙ НОМЕР

Указан на табличке, расположенной в нижней правой части кабины.

### НОМЕР ДВИГАТЕЛЯ

Указан на табличке, расположенной на верхней части двигателя.



## Экскаватор гусеничный ЕК-270LC



### ИМЕЕТ СЛЕДУЮЩИЕ НОМЕРА:

- 1) заводской номер;
- 2) номер двигателя.

### ЗАВОДСКОЙ НОМЕР

Указан на табличке, расположенной с правой стороны кабины, ниже остекления.

### НОМЕР ДВИГАТЕЛЯ

Указан на табличке, расположенной в развале двигателя слева, на отфрезерованной поверхности.

## Экскаватор гусеничный ЭО-5124



### ИМЕЕТ СЛЕДУЮЩИЕ НОМЕРА:

- 1) заводской номер;
- 2) номер двигателя.

### ЗАВОДСКОЙ НОМЕР

Указан на табличке, расположенной в передней части кабины, ниже остекления.

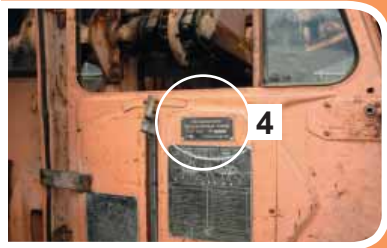
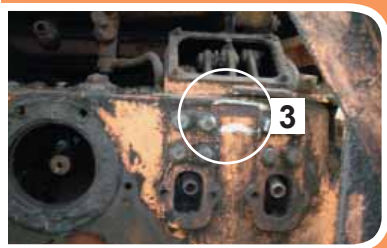
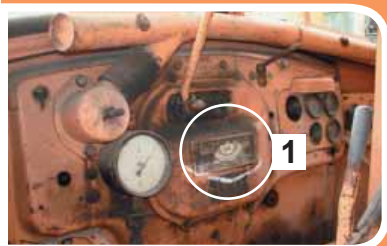
### НОМЕР ДВИГАТЕЛЯ

Указан на табличке, расположенной в развале двигателя. Дублируется на отфрезерованной поверхности, также в развале двигателя.





## Экскаватор гусеничный ЭТР-162



### ИМЕЕТ СЛЕДУЮЩИЕ НОМЕРА:

- 1) заводской номер;
- 2) номер двигателя;
- 3) номер заднего моста;
- 4) номер экскаватора.

### ЗАВОДСКОЙ НОМЕР

Указан на табличке, расположенной на панели приборов.

### НОМЕР ДВИГАТЕЛЯ

Указан на табличке, расположенной с правой стороны двигателя.

### НОМЕР ЗАДНЕГО МОСТА

Выбит в верхнем правом углу задней стенки корпуса моста.

### НОМЕР ЭКСКАВАТОРА

Указан на табличке, расположенной с внутренней стороны левой двери кабины.

## Экскаватор колесный ЕК-12



### ИМЕЕТ СЛЕДУЮЩИЕ НОМЕРА:

- 1) заводской номер;
- 2) номер двигателя;
- 3) номер КПП;
- 4) номер переднего моста;
- 5) номер заднего моста.

### ЗАВОДСКОЙ НОМЕР

Указан на табличке, расположенной на передней части кабины, ниже остекления.

### НОМЕР ДВИГАТЕЛЯ

Указан на табличке, с правой стороны экскаватора, на двигателе, возле горловины для заливки масла.

### НОМЕР КПП

Выбит с правой стороны, на корпусе КПП, в торце.

### НОМЕР ПЕРЕДНЕГО МОСТА

Выбит с правой стороны на наружной части полуоси.

### НОМЕР ЗАДНЕГО МОСТА

Выбит с правой стороны на наружной части полуоси.



## Экскаватор колесный ЕК-14



### ИМЕЕТ СЛЕДУЮЩИЕ НОМЕРА:

- 1) заводской номер;
- 2) номер двигателя;
- 3) номер КПП;
- 4) номер переднего моста;
- 5) номер заднего моста.

### ЗАВОДСКОЙ НОМЕР

Указан на табличке, расположенной на передней части кабины, ниже остекления.

### НОМЕР ДВИГАТЕЛЯ

Указан на табличке, расположенной с правой стороны экскаватора, на двигателе, возле горловины для залива масла.

### НОМЕР КПП

Выбит с правой стороны, на корпусе КПП, в торце.

### НОМЕР ПЕРЕДНЕГО МОСТА

Выбит с правой стороны на наружной части полуоси.

### НОМЕР ЗАДНЕГО МОСТА

Выбит с правой стороны на наружной части полуоси.



## Экскаватор колесный ЭО-3323



### ИМЕЕТ СЛЕДУЮЩИЕ НОМЕРА:

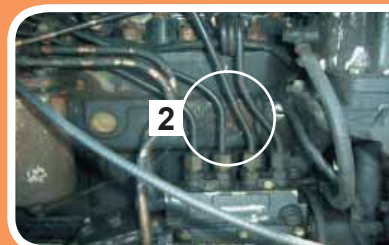
- 1) заводской номер;
- 2) номер двигателя.

### ЗАВОДСКОЙ НОМЕР

Указан на табличке, расположенной на передней части кабины, ниже остекления.

### НОМЕР ДВИГАТЕЛЯ

Указан на табличке, расположенной на двигателе, за ТНВД





## Экскаватор колесный ЭО-2202



### ИМЕЕТ СЛЕДУЮЩИЕ НОМЕРА:

- 1) заводской номер и номер экскаватора;
- 2) номер двигателя;
- 3) номер КПП;
- 4) номер переднего моста;
- 5) номер заднего моста.

### ЗАВОДСКОЙ НОМЕР И НОМЕР ЭКСКАВАТОРА

Указаны на табличках, расположенных в кабине, с правой стороны панели приборов.

### НОМЕР ДВИГАТЕЛЯ

Указан на табличке с правой стороны двигателя, между горловиной для залива масла и центрифугой.

### НОМЕР КПП

Выбит на корпусе КПП, слева от крышки.

### НОМЕР ПЕРЕДНЕГО МОСТА

Выбит на отфрезерованной поверхности с правой стороны редуктора.

### НОМЕР ЗАДНЕГО МОСТА

Выбит на отфрезерованном отливке справа от ВОМ.

## Экскаватор колесный ЭО-2621



### ИМЕЕТ СЛЕДУЮЩИЕ НОМЕРА:

- 1) номер экскаватора;
- 2) заводской номер;
- 3) номер двигателя.

### НОМЕР ЭКСКАВАТОРА

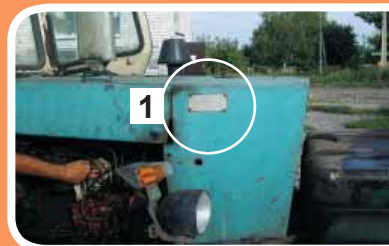
Указан на табличке, расположенной с правой стороны экскаватора, на боковой поверхности капота.

### ЗАВОДСКОЙ НОМЕР

Указан на табличке, расположенной в кабине, с правой стороны панели приборов.

### НОМЕР ДВИГАТЕЛЯ

Указан на табличке, расположенной с правой стороны трактора на двигателе, над ТНВД.



## Экскаватор - погрузчик ЭП-2626Е



### ИМЕЕТ СЛЕДУЮЩИЕ НОМЕРА:

- 1) заводской номер;
- 2) номер экскаватора;
- 3) номер двигателя;
- 4) номер КПП;
- 5) номер переднего моста;
- 6) номер заднего моста;

### ЗАВОДСКОЙ НОМЕР

Указан на табличке, расположенной на задней стенке кабины, слева, ниже остекления.

### НОМЕР ЭКСКАВАТОРА

Указан на табличке, расположенной с правой стороны на задней стенке кабины, ниже остекления, за распределителем.

### НОМЕР ДВИГАТЕЛЯ

Указан на табличке с правой стороны двигателя, между горловиной для залива масла и центрифугой.

### НОМЕР КПП

Выбит на корпусе КПП, слева от крышки.

### НОМЕР ПЕРЕДНЕГО МОСТА

Выбит на отфрезерованной поверхности, с правой стороны редуктора.

### НОМЕР ЗАДНЕГО МОСТА

Выбит на отфрезерованной поверхности, справа от ВОМ.



## Снегоболотоход POLARIS «SPORTMAN» 800 EFI LTD



### ИМЕЕТ СЛЕДУЮЩИЕ НОМЕРА:

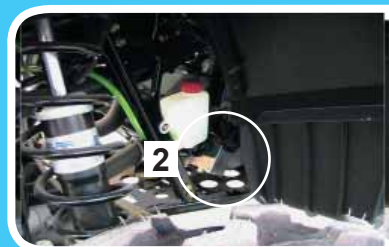
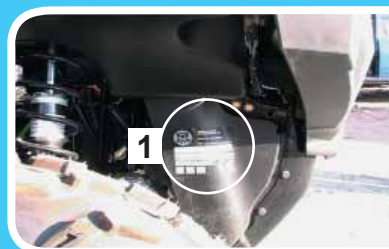
- 1) заводской номер;
- 2) номер двигателя.

### ЗАВОДСКОЙ НОМЕР

Указан на наклейке, расположенной с правой стороны, за передним колесом. Дублируется с левой стороны на раме внизу, за передним колесом.

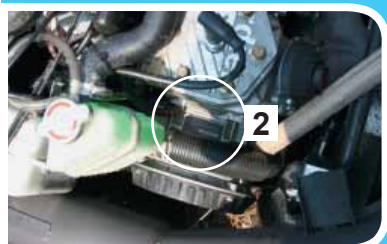
### НОМЕР ДВИГАТЕЛЯ

Выбит с левой стороны на отливе двигателя, за передним крылом.





## Снегоход «BOMBARDIER» SKI-DOO



### ИМЕЕТ СЛЕДУЮЩИЕ НОМЕРА:

- 1) заводской номер;
- 2) номер двигателя.

### ЗАВОДСКОЙ НОМЕР

Выбит с правой стороны, ниже сиденья.

### НОМЕР ДВИГАТЕЛЯ

Указан на табличке, расположенной на верхней передней части двигателя.

## Снегоход «POLARIS WIDETRAK» LX



### ИМЕЕТ СЛЕДУЮЩИЕ НОМЕРА:

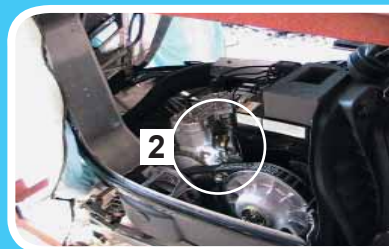
- 1) заводской номер;
- 2) номер двигателя.

### ЗАВОДСКОЙ НОМЕР

Указан на наклейке, с правой стороны, выше подножки.

### НОМЕР ДВИГАТЕЛЯ

Выбит сверху на двигателе, с левой стороны, возле маховика.



## Снегоход «SKI-DOO» 1300



### ИМЕЕТ СЛЕДУЮЩИЕ НОМЕРА:

- 1) заводской номер;
- 2) номер двигателя.

### ЗАВОДСКОЙ НОМЕР

Выбит с правой стороны, ниже сиденья.

### НОМЕР ДВИГАТЕЛЯ

Указан на табличке, расположенной на двигателе, с правой стороны.

## Снегоход «YAMAHA» WK 540



### ИМЕЕТ СЛЕДУЮЩИЕ НОМЕРА:

- 1) заводской номер;
- 2) номер двигателя.

### ЗАВОДСКОЙ НОМЕР

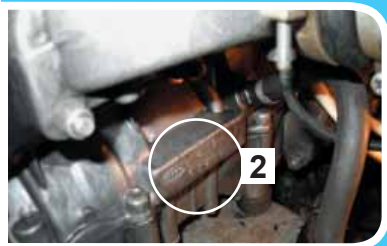
Указан на табличке, расположенной с правой стороны снегохода.

### НОМЕР ДВИГАТЕЛЯ

Выбит на двигателе, между стартером и задней опорой.



## Снегоход «РЫСЬ» 500



### ИМЕЕТ СЛЕДУЮЩИЕ НОМЕРА:

- 1) заводской номер;
- 2) номер двигателя.

### ЗАВОДСКОЙ НОМЕР

Выбит с левой стороны, на раме.

### НОМЕР ДВИГАТЕЛЯ

Выбит на отфрезерованной поверхности двигателя.

## Снегоход «РЫСЬ» УС-440



### ИМЕЕТ СЛЕДУЮЩИЕ НОМЕРА:

- 1) заводской номер;
- 2) номер двигателя.

### ЗАВОДСКОЙ НОМЕР

Указан на табличке, расположенной с правой стороны, ниже сиденья.

### НОМЕР ДВИГАТЕЛЯ

Выбит на двигателе, под коллектором.



## СТС повышенной проходимости ЗИД-200



### ИМЕЕТ СЛЕДУЮЩИЕ НОМЕРА:

- 1) заводской номер;
- 2) номер двигателя и КПП (совмещены);
- 3) номер заднего моста.

### ЗАВОДСКОЙ НОМЕР

Указан на табличке, расположенной с левой стороны, на рулевой колонке.

### НОМЕР ДВИГАТЕЛЯ И КПП

Выбит с левой стороны, за ножкой переключения передач.

### НОМЕР ЗАДНЕГО МОСТА

Выбит на корпусе редуктора с правой стороны.

## Машина для внесения жидких органических удобрений МЖТ-Ф-11



### ИМЕЮТСЯ СЛЕДУЮЩИЕ НОМЕРА:

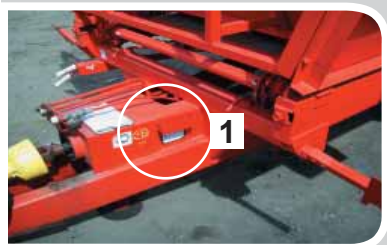
1) заводской номер.

### ЗАВОДСКОЙ НОМЕР

Указан на табличке, расположенной с левой стороны машины.



## Машина для внесения твердых органических удобрений МТТ-9



### ИМЕЮТСЯ СЛЕДУЮЩИЕ НОМЕРА:

1) заводской номер.

### ЗАВОДСКОЙ НОМЕР

Указан на табличке, расположенной на передней части машины, на раме.

## Машина для внесения твердых органических удобрений ПРТ-10



### ИМЕЕТ СЛЕДУЮЩИЕ НОМЕРА:

1) заводской номер.

### ЗАВОДСКОЙ НОМЕР

Указан на табличке, расположенной на переднем борту.

Полуприцеп  
МВУ-6**ИМЕЕТ СЛЕДУЮЩИЕ НОМЕРА:**

1) заводской номер.

**ЗАВОДСКОЙ НОМЕР**

Указан на табличке, расположенной на передней части полуприцепа, на раме.

## Прицеп 2ПТС-4



### **ИМЕЮТСЯ СЛЕДУЮЩИЕ НОМЕРА:**

1) заводской номер.

### **ЗАВОДСКОЙ НОМЕР**

Указан на табличке, расположенной на передней части прицепа, на раме.



Опрыскиватель  
самоходный  
«HOUSEHAM»  
500AIR-RIDE SPRAYERS



**ИМЕЕТ СЛЕДУЮЩИЕ НОМЕРА:**

1) заводской номер.

**ЗАВОДСКОЙ НОМЕР**

Указан на табличке, расположенной с левой стороны опрыскивателя, под подножкой.

## Опрыскиватель самоходный «MATROT» M440D140



### ИМЕЕТ СЛЕДУЮЩИЕ НОМЕРА:

- 1) заводской номер;
- 2) номер двигателя;
- 3) номер переднего моста;
- 4) номер заднего моста.

### ЗАВОДСКОЙ НОМЕР

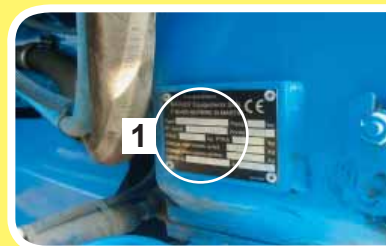
Указан на табличке, расположенной с правой стороны, за передним колесом.

### НОМЕР ДВИГАТЕЛЯ

Указан на табличке, расположенной с левой стороны двигателя.

### НОМЕРА ПЕРЕДНЕГО И ЗАДНЕГО МОСТОВ (в ПСМ не указаны)

Указаны на табличках, расположенных на корпусах редукторов, в передней их части.



## Опрыскиватель «JOHN DEERE» 4930



### ИМЕЕТ СЛЕДУЮЩИЕ НОМЕРА:

- 1) заводской номер;
- 2) номер двигателя.

### ЗАВОДСКОЙ НОМЕР

Указан на левом лонжероне, в передней его части.

### НОМЕР ДВИГАТЕЛЯ

Указан на табличке, расположенной с левой стороны двигателя, за стартером.

## Свеклопогрузчик «ROPA EVRO MAUS»



### ИМЕЕТ СЛЕДУЮЩИЕ НОМЕРА:

- 1) заводской номер;
- 2) номер двигателя;
- 3) номер КПП;
- 4) номер переднего моста;
- 5) номер заднего моста.

### ЗАВОДСКОЙ НОМЕР

Указан на табличке, расположенной с правой стороны погрузчика, на раме.

### НОМЕР ДВИГАТЕЛЯ

Указан на табличке, расположенной с левой стороны погрузчика, на двигателе.

### НОМЕР КПП (в ПСМ не указан)

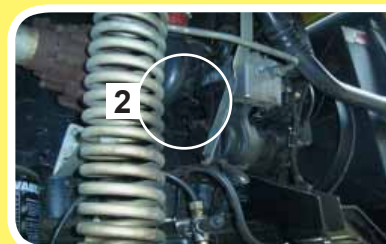
Указан на табличке, расположенной с левой стороны погрузчика, на корпусе КПП.

### НОМЕР ПЕРЕДНЕГО МОСТА (в ПСМ не указан)

Указан на левой полуоси переднего моста, с внутренней стороны.

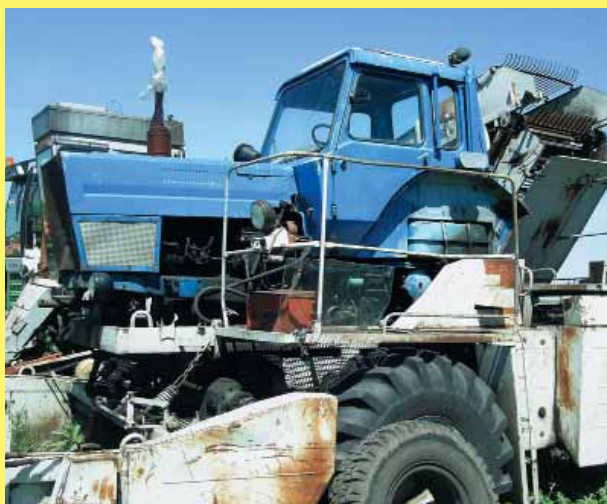
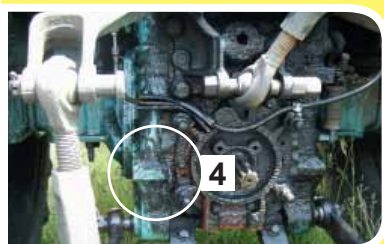
### НОМЕР ЗАДНЕГО МОСТА (в ПСМ не указан)

Указан на правой полуоси заднего моста, с внутренней стороны.





## Свеклопогрузчик СПС-4.2



### ИМЕЕТ СЛЕДУЮЩИЕ НОМЕРА:

- 1) заводской номер;
- 2) номер двигателя;
- 3) номер КПП;
- 4) номер заднего моста.
- 5) номер установки.

### ЗАВОДСКОЙ НОМЕР

Указан на табличке, на задней стенке кабины, ниже остекления. Дублируется на левом лонжероне, в передней его части, между болтов.

### НОМЕР ДВИГАТЕЛЯ

Указан на табличке с правой стороны двигателя, между горловиной для залива масла и центрифугой.

### НОМЕР КПП

Выбит с левой стороны трактора, на отфрезерованной поверхности корпуса КПП, за колесом.

### НОМЕР ЗАДНЕГО МОСТА

Выбит на отфрезерованном отливке слева от ВОМ.

### НОМЕР УСТАНОВКИ

Указан на табличке, расположенной с левой стороны погрузчика, на установке.

## Свеклопогрузчик «KLEINE» RL 200SF



### ИМЕЕТ СЛЕДУЮЩИЕ НОМЕРА:

1) заводской номер.

### ЗАВОДСКОЙ НОМЕР

Указан на табличке, расположенной с правой стороны кабины, ниже остекления.

<b>Введение</b> .....	<b>3</b>
<b>Отечественные колесные трактора</b> .....	<b>4</b>
Трактор ВТЗ-30СШ .....	4
Трактор ЛТЗ-60АВ .....	5
Трактор «TERRION» АТМ 5280 .....	6
Трактор К-700 .....	7
Трактор К-20 «Кировец» .....	8
Трактор ЛТЗ-55 .....	9
Трактор КМЗ-0124 .....	10
Трактор ЛТЗ-155 .....	11
Трактор Т-16 .....	12
Трактор Т-25 .....	13
Трактор Т-40 (модификации) .....	14
<b>Отечественные гусеничные трактора</b> .....	<b>15</b>
Трактор Т-330 .....	15
Трактор ВТ-150 .....	16
Трактор ДТ-75 (модификации) .....	17
Трактор Т-4А .....	18
Трактор Т-130 .....	19
<b>Отечественные комбайны</b> .....	<b>20</b>
Комбайн СК-5М1 «Нива» .....	20
Комбайн РСМ-101 «ВЕКТОР» .....	21
Комбайн «ACROS-530» РСМ-142 .....	22
Комбайн «ДОН-1500Б» .....	23
Комбайн «Енисей-950» .....	24
Комбайн «Енисей-1200-1» .....	25
Комбайн КЗС-3 .....	26
Комбайн КЗС-1218 «Полесье» .....	27
Комбайн кормоуборочный КСК-600 «Полесье» .....	28
Комбайн кормоуборочный КСК-100А .....	29
Комбайн свеклоуборочный КС-6Б-01 .....	30
Энергетическое средство Д-101 .....	31
<b>Импортные трактора</b> .....	<b>32</b>
Трактор МТЗ-80 .....	32
Трактор «Беларус-82.1» .....	33
Трактор «Беларус-132Н» .....	34
Трактор «Беларус-1025» .....	35
Трактор «Беларус-1221.2» .....	36
Трактор «Беларус-1523В» .....	37
Трактор ХТЗ-3510 .....	38

Трактор Т-150К.....	39
Трактор Т-150-05-09.....	40
Трактор Т-70 (модификации).....	41
Трактор Т-74.....	42
Трактор ХТ3-181.....	43
Трактор ЮМ3-6 (модификации).....	44
Трактор малогабаритный «JINMA» 184.....	45
Трактор «AGROSTAR» DX6.31SE.....	46
Трактор «AGROTRON» 4.85S.....	47
Трактор «BUHLER» 2210.....	48
Трактор «BUHLER» 2375.....	49
Трактор «BUHLER VERSATILE» 2425.....	50
Трактор «CASE» MX310.....	51
Трактор «CASE» STX 425.....	52
Трактор «CHALIENGER-35».....	53
Трактор «FENDT» 231GTN.....	54
Трактор «FENDT» 930.....	55
Трактор «FENDT FAVORIT» 824.....	56
Трактор «FIAT» 80-90 DT HL.....	57
Трактор «JOHN DEERE» 6920.....	58
Трактор «JOHN DEERE» 7830.....	59
Трактор «JOHN DEERE» 8330.....	60
Трактор «JOHN DEERE» 8420.....	61
Трактор «JOHN DEERE» 8430.....	62
Трактор «JOHN DEERE» 9420.....	63
Трактор «JOHN DEERE» 9520.....	64
Трактор «JOHN DEERE» 9620.....	65
Трактор «NEW HOLLAND» Т8040.....	66
Трактор YNO-404.....	67
<b>Импортные комбайны.....</b>	<b>68</b>
Комбайн кормоуборочный Е-281.....	68
Комбайн «BIZON» Z110.....	69
Комбайн «CASE» 8010.....	70
Комбайн «CASE» AF 2388.....	71
Комбайн «DOMINATOR MEGA» 118SL.....	72
Комбайн «DOMINATOR MEGA» 204.....	73
Комбайн «DOMINATOR MEGA» 208.....	74
Комбайн «DOMINATOR MEGA» 218.....	75
Комбайн «JOHN DEERE» 1550CWS.....	76
Комбайн «JOHN DEERE» 2066.....	77



Комбайн «JOHN DEERE» 9670STS.....	78
Самоходная косилка «JOHN DEERE» 4895 .....	79
Комбайн «LAVERDA» 2350 LX.....	80
Комбайн «NEW HOLLAND» -TC56PT .....	81
Комбайн кормоуборочный «JAGUAR» 840 .....	82
Комбайн свеклоуборочный «ROPA TIGER».....	83
Комбайн свеклоуборочный WKM-9000 .....	84
Комбайн свеклоуборочный «HOLMER TERRA» DOS .....	85
Комбайн свеклоуборочный «KLEINE» SF-10-2.....	86
Комбайн свеклоуборочный «MATROT» .....	87
<b>Спецтехника.....</b>	<b>88</b>
Автогрейдер «CATERPILLAR» VHP-185 .....	88
Автогрейдер ГС-14.02.....	89
Автогрейдер Д-122Б .....	90
Автопогрузчик FD 50T9.....	91
Автопогрузчик «MITSUBISHI» 30NT .....	92
Автоскрепер МоА3.....	93
Асфальтоукладчик «DYNAPAC» F-161-6W.....	94
Асфальтоукладчик «TITAN» 326.....	95
Бульдозер Т-11.01 .....	96
Бульдозер Т-25.01 ЯРБ-1 .....	97
Бульдозер УРБ-170.01.....	98
Вилочный погрузчик ДП 3510.....	99
Землевоз Белаз-7547 .....	100
Каток «BOMAG» BW-161 AC .....	101
Каток «VIBROMAX» W-854 .....	102
Каток ДУ-47Б.....	103
Каток ДУ-96 .....	104
Погрузчик «DRESSTA» 560E.....	105
Погрузчик JCB 531-70.....	106
Погрузчик «KOMATSU» FD18.....	107
Погрузчик L-34.....	108
Погрузчик «MANITOU» MLT 731 .....	109
Погрузчик UN-053 .....	110
Погрузчик «АМКАДОР» 332 (333).....	111
Погрузчик «АМКАДОР» 342В.....	112
Погрузчик «АМКАДОР» 343 .....	113
Погрузчик «CATERPILLAR» 962H.....	114
Погрузчик JCB 3CX SUPER.....	115
Погрузчик «POWER CAT» PC-50 .....	116

Погрузчик МоАЗ-40484 .....	117
Погрузчик ТО-18К .....	118
Погрузчик ТО-28А .....	119
Погрузчик ТО-30 .....	120
Погрузчик-экскаватор ПЭА-1.0 «Карпатец» .....	121
Установка буровая «DITCH WITCH» JT2720 .....	122
Установка дробильная «HARTL» PC 1055J .....	123
Экскаватор гусеничный «CATERPILLAR» 325DL .....	124
Экскаватор гусеничный «HITACHI ZAXIS» 240LCK .....	125
Экскаватор гусеничный ЕК-270LC .....	126
Экскаватор гусеничный ЭО-5124 .....	127
Экскаватор гусеничный ЭТР-162 .....	128
Экскаватор колесный ЕК-12 .....	129
Экскаватор колесный ЕК-14 .....	130
Экскаватор колесный ЭО-3323 .....	131
Экскаватор колесный ЭО-2202 .....	132
Экскаватор колесный ЭО-2621 .....	133
Экскаватор-погрузчик ЭП-2626Е .....	134
<b>Внедорожные мотосредства .....</b>	<b>135</b>
Снегоболотоход «POLARIS» SPORTMAN 800 EFI LTD .....	135
Снегоход «BOMBARDIER» SKI-DOO .....	136
Снегоход «POLARIS» WIDETRAK LX .....	137
Снегоход «SKI-DOO» 1300 .....	138
Снегоход «YAMAHA» WK 540 .....	139
Снегоход «РЫСЬ» 500 .....	140
Снегоход «РЫСЬ» УС-440 .....	141
СТС повышенной проходимости ЗИД-200 .....	142
<b>Прицепы .....</b>	<b>143</b>
Машина для внесения жидких органических удобрений МЖТ-Ф-11 .....	143
Машина для внесения твердых органических удобрений МТТ-9 .....	144
Машина для внесения твердых органических удобрений ПРТ-10 .....	145
Полуприцеп МВУ-6 .....	146
Прицеп 2ПТС-4 .....	147
<b>Прочие транспортные средства .....</b>	<b>148</b>
Опрыскиватель самоходный «HOUSEHAM» 500AIR-RIDE SPRAYERS .....	148
Опрыскиватель самоходный «MATROT» M440D140 .....	149
Опрыскиватель самоходный «JOHN DEERE» 4930 .....	150
Свеклопогрузчик «ROPA EVRO MAUS» .....	151
Свеклопогрузчик СПС-4.2 .....	152
Свеклопогрузчик «KLEINE» RL 200SF .....	153

Справочное издание

**КАТАЛОГ  
МЕСТ МАРКИРОВКИ  
НОМЕРНЫХ АГРЕГАТОВ**

Подписано в печать 18.02.2009 г.  
Заказ 069. Тираж 0000. Усл. печ. л. 9,3.  
Формат 60x84 1/16.

Макет и печать типографии ООО «ВИРЕЙ»  
394000, г. Воронеж, ул. К. Маркса, 68  
Тел.: 8(4732) 570-270, 30-68-82

A large white rounded rectangular area for taking notes, set against a green background. The area is empty and intended for handwritten or printed notes.



